

Die Möbelmacher
GmbH

Neue Telefonnummer:
Tel. (091 51) 86 2999
Fax (091 51) 86 2998

Unterkrumbach 39
(bei Hersbruck)
91241 Kirchensittenbach

Alles Gute zum Einrichten



Info

Broschüre

Die Möbelmacher beziehen im August 97 ihre neue Fertigungs- und Ausstellungshalle in

Unterkrumbach

Das Einrichtungs-Biotop im Sittenbachtal

Unterkrumbach: von Hersbruck-Altensittenbach am TÜV vorbei in Richtung Hormersdorf, und dann zwischen Kühnhofen und Kleedorf auf der linken Seite.

Unterkrumbach: seit August 97 durch die Ausstellungs- und Fertigungs-Stätte der Möbelmacher ein neuer Stern am mittelfränkischen Einrichtungshimmel.

Unterkrumbach: Küchen, Möbel, Ideen und Accessoires eben „Alles Gute zum Einrichten,“- einschließlich den passenden Planern und Handwerkern.

Wer die sind und was die machen, erfahren Sie gleich nach dem Umblättern.

Wir machen das Un-Möbliche wahr

Alle Photos in dieser Broschüre sind nur Beispiele von Möbeln und Einrichtungen, die wir für unsere Kunden bereits gefertigt haben. Es sind keine festgelegten Programme. Wenn nur Ihr eigener Stil das Maß aller Möbel ist, dann müssen Sie bei uns möbeln lassen.



„Der Buchhalter bei der Arbeit.“
Unser Beitrag zur Gruppenausstellung (Thema „Menschen“) des Kunstvereins Hersbruck in der Sparkasse (dort leider ohne Marion). Unser Buchhalter ist - anders als viele seiner Kollegen - flexibel: Er könnte sogar Ihre CDs halten.

Liebe Leser,

unserem Namen entnehmen Sie unschwer, daß wir Möbelmacher Möbel machen. Auf den nächsten Seiten möchten wir Ihnen zusätzlich zeigen, was „Alles Gute zum Einrichten“ für uns und vielleicht auch für Sie bedeutet:

Die Komplettlösung vom Entwurf bis zur Montage! Und zwar fürs Wohnen, Schlafen oder Arbeiten. Das beinhaltet selbstverständlich Möbel, Küchen und Fußböden. Aber auch Wand- und Fenstergestaltung, Matratzen, Leuchten, Bürostühle, Polstermöbel und Accessoires.

Ob Landhaus oder Avantgarde, ob gemütlich oder cool: unsere Einzelanfertigung ermöglicht die Verwirklichung der ausgefallendsten Wohnideen. Aus Massivholz, Edelstahl oder Glas, oder der Kombination von allen möblichen, wohngesunden Materialien.

Egal, ob Sie einen neuen Couchtisch oder eine ganze Küche suchen, wir freuen uns auf Ihren Anruf oder Besuch. Aber jetzt erst mal viel Spaß beim Schmökern!

Ihr

(herwig Danzer)



Der Platz für:
Koch-künstler
Schlaf-mützen
Wohn-liebhaber
Sitzen-bleiber

Arbeits-tiere
Büro-Freaks
Bade-nixen
Eckbank-hocker
Einrichtungsfans

PS: Bitte schicken Sie uns die Antwortkarte gleich zurück, dann sind Sie immer informiert über unsere Arbeit, unsere Veranstaltungen und die Trends der internationalen und mittelfränkischen Einrichtungsszene.

Synergie ist, wenn das ganze Team besser ist, als die Summe der Fähigkeiten seiner Mitglieder

Die Möbelmacher mit Kind und ohne Kegel

Gestalter, Manager, Handwerker und ein bißchen Künstler - alles steckt im Möbelmacher von heute!



Das ganze Team im Frühling 97. Ganz hinten, ganz links, leider nicht mehr ganz im Bild, steht noch der Baukran in Unterkrummbach. Natürlich gibt es bei so vielen jungen Leuten ab und zu mal einen Wechsel wegen des Studiums, des Zivildienstes oder der Liebe, aber im großen und ganzen soll's so bleiben, wie es ist. (Dank an Foto Steinbauer!)

Stehend von links nach rechts:

Gunther Münzenberg
39, Schreinermeister und Geschäftsführer, verheiratet, eine Tochter namens Jana (direkt vor ihm). Organisation und Gesamtleitung der Werkstatt, Planung von schwierigen Objekten. Sportkletterer.

Knut Breu
28, stieß kurz vor seiner Gesellenprüfung 94 zu uns und entwickelte danach mit uns das Eßzimmerprogramm. Hat einen Sohn namens Mati.

Helmut Neugebauer
30, 89 als erster Schreiner zu uns gestoßen, frisch verheiratet. Sehr engagiert in der

Verwirklichung Ihrer Küchen und der christlichen Gemeindegemeinschaft.

Ralf Pflaum
22, kam 91 als Lehrling zu uns. Preisträger der guten Form 93, nach Unterbrechung durch Zivildienst in einer Behindertenwerkstatt unser Fachmann für Innenausbau, und größere Objekte. Mountainbiker.

Uwe Schuller
27, lernte ab 93 bei uns und gewann mit seinem „Grawallsebb“ den ersten Preis bei „der guten Form.“ Kann ganze Holzhäuser bauen. Steht nicht ganz zufällig neben Marlen. Auch Mountainbiker.

Marlen Zimmermann
22, begann 92 als schüchterne Auszubildende. Seit 94 unsere Spezialistin für Garderoben und

Schlafzimmer, inklusive Entwurf und Planung. Preisträgerin der guten Form 94 und (leider) nicht mehr ganz so schüchtern.

Jutta Richter
28, war 89 unsere erste „Azubine“. Gewann mit ihrem Gesellenstück beim Gestaltungswettbewerb „Die gute Form“ und war (und ist) Jahrgangsbeste. Kümmert sich, neben der Planung und dem Möbelbau, auch um alle organisatorischen Dinge und die Entwicklung des Kinderzimmerprogramms.

herwig Danzer
(herwig aus alter Tradition immer klein geschrieben) 34, verheiratet, Tochter namens Laura sitzt vor ihm (deswegen unsere Nummernschilder LAU-RA). Geschäftsführer, zuständig

für Entwurf, Verkauf und Werbung. Wildwasserfahrer.

Sitzend von rechts nach links:

Horst Hager
32, seit 92 unser Spezialist für die samtweichen Oberflächen. Als Drechslermeister für alles Runde zuständig.

Ute Danzer
36, eineinhalb Meter Sportlehrerin und Rückenschulleiterin. Geht seit 20 Jahren mit dem selben Mann.

Florian Riedelbauch
27, begann 94 die Ausbildung und hat mit seinem Gesellenstück sogar die Landesauscheidung gewonnen. T'ai Chi.

Frank Wolf
24, beendet 97 seine Ausbildung. Unser letzter Langhaareder, weil Musiker (g, voc) bei den Dirty Sox, deren CD wir sehr empfehlen.

Carolin Freitag
19, seit 96 unser überzeugtes Nesthäkchen in Ausbildung und hat mit seinem Gesellenstück auch im Kirchenchor.

Helga Münzenberg
38, Sport- und Biologielehrerin, Rückenschulleiterin. Kennt jeden Quadratmeter Mountainbike-Gelände im Nürnberger Land.

Wir alle zusammen wollen immer nur das eine:

daß Sie Freude an Ihrer Einrichtung haben, daß Sie mit dem Entwurf, der Planung, der Montage und selbstverständlich auch dem Möbel selbst zufrieden sind, daß Sie uns bei auftretenden Problemen gleich anrufen und daß Sie uns, wenn Sie wollen, weiterempfehlen.

Zu diesem Zweck steht Ihnen diese Info-Broschüre in Unmengen zur Verfügung. Danke!

Warum unsere Arbeit soviel Spaß macht

Partnerschaft

„Let's work together“

Und es gibt sie doch!!! Die netten Kollegen, die freundlichen Lieferanten und, last but not least, die partnerschaftlichen Kunden.

Genau das ist für uns die Voraussetzung für gute Arbeit. Denn wenn Vertrauen zwischen Ihnen und uns entsteht, dann entstehen auch gute und kreative Ideen, und das Einrichten wird zum Erlebnis.

Kalender 97

Die Reaktionen unserer Kunden auf den Partnerschaftskalender 97 waren unglaublich positiv:

„Wir haben uns riesig über Eueren kreativen, informativen Kalender gefreut. War sogar an einem Abend Ersatz für ein gutes Buch.“ „Habe schon einen Kalender“ „Der Sprachwitz ist genauso gelungen, wie die Möbelkunstwerke selbst.“ „Schade, daß das Jahr nur 12 Monate hat.“ „Voll geil ey!“

Soviel Lob spornt uns natürlich an. Deshalb planen wir auch für die nächsten Jahre ein informatives Dankeschön.

Übrigens: Sollten Sie einen Termin für den 31. 9. ausgemacht haben, tut uns das echt leid. Den gibt's nämlich nicht.

Die Preis-Frage

Für die Einzelanfertigung kann es naturgemäß keine festen Preislisten geben. Bitte haben Sie deshalb Verständnis, wenn wir auf die Frage: „Was kostet bei Euch eine Küche?“ meist antworten mit: „Soviel wie ein Auto.“

Denn wie beim Auto gibt es auch bei der Einrichtungsplanung eine Menge von Varianten, von der Nobelkarosse bis zum Kleinwagen. Durch ausführliche Vorgespräche läßt sich, neben dem Stil, auch die Preisorientierung abklären. Was dann auf dem Angebot zum Entwurf steht, das finden Sie auch auf Ihrer Rechnung wieder.

Für einige programmatisch festgelegte Möbel, wie Eckbänke und Kinderzimmer, und selbstverständlich für alle Handelsprodukte, wie Polstermöbel, Matratzen oder Bürostühle, können wir den Preis natürlich sofort ermitteln.

Auf alle Fälle lohnt sich jede Anfrage, denn schon oft konnten wir kleine Budgets durch Stücke aus Ausstellungen, Zusammenlegung von Aufträgen oder durch Auslaufmodelle aufmöbeln.



Solche Entwürfe sollen Ihnen die Vorstellung Ihrer neuen Räume erleichtern. Jetzt werden alle Änderungen besprochen. Größer, kleiner; teurer, billiger; Holzart und Schubladenzahl; Beleuchtung und Accessoires. Daraus wird dann der Festpreis errechnet, der auch auf Ihrer Rechnung steht. (Der Entwurf zeigt übrigens das Büro der Firma Martin Druckverarbeitung in Alfeld)

Inhalt:

Who's who?
Das Team stellt sich vor Seite 2

Partnerschaft
Die Preis-Frage
Inhalt, (lesen Sie gerade) Seite 3

Vom Kochloch zum Lebensraum
Topfgucker
Küchen und Kurse Seite 5

Von traditionell bis avantgardistisch
Die Eßplätze Seite 6

Form und Funktion
Garderobe und Einzelstück Seite 7

Für Sitzenbleiber
Wohnzimmer und Polstermöbel Seite 9

Kinder brauchen Kisten
Das Kinderzimmer Seite 10

Bodenloses kriegen Sie nicht
Möbel mit Stammbaum
Böden und Poesie Seite 11

Design und Gesundheit
Gesunder Schlaf und Bettgeschichten Seite 13

Da gehen Sie gerne baden
Bäder aus Holz Seite 14

Gutes Raumklima schafft gutes Arbeitsklima
Büro, Praxis Laden Seite 15

Licht und Beleuchtung:
Es werde Licht Seite 17

Tips und Referenzen Seite 18

Wie die Ratte zu den Möbelmachern kam
Rückblick Seite 19

Kultur und Preise
„Die gute Form“ Seite 20



Klassischer „Diner“ in Holz (Seite 6)



herwig Danzer,
Ihr Einrichter für alles Gute



Internationale Küche (Seite 5)



1. Preis 1994 bei „Die gute Form“ für Marlen Zimmermann, (Seite 20)

ATAG

Spitzentechnik für den Haushalt. Hochwertige Einbaugeräteprogramme für alle Stilrichtungen und Anforderungen der modern geplanten Einbauküche. In vielen attraktiven Farben.

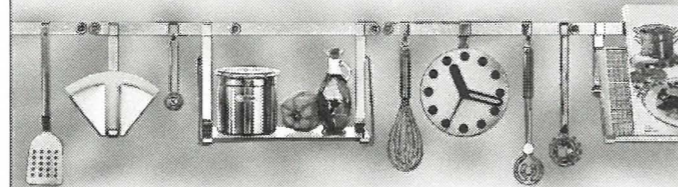
GUTMANN

Lüftungstechnik vom Feinsten. Technik und Design der besonderen Art. Von der gehobenen Standardhaube bis zur Einzelanfertigung.

ATAG + GUTMANN
= ein Qualitätsbeweis besonderer Art
5 Jahre Werksgarantie



Der Appetit kommt beim Essen.
Der Spaß schon beim Kochen.



Die „Offene Küche“ von RÖSLE.

RÖSLE-Küchengeräte kauft man mit Herz, Verstand und guter Beratung.
Das komplette Sortiment finden Sie bei uns:

Die Möbelmacher
GmbH
Tel. 09151 / 70607
Fax 09151 / 70608
Unterkrumbach 39
(bei Hersbruck)
91241 Kirchensittenbach
Alles Gute zum Einrichten

Küchenkeramik von KCH

Pfiffige Produktideen aus dem Kera Domo Programm

Erste Wahl für Küchen aus Massivholz:

Die Spülenarbeitsplatte aus Laborkeramik.

KeraDomo Arbeitsplatten sind absolut säure-, hitze- und frostbeständig, absolut schnittfest, und selbst ein herabfallender Topf kann der KeraDomo-Keramik gewöhnlich nichts anhaben.



Unsere KeraDomo-Spül- und Arbeitsplatte in schwarz. In einer Massivholz-Küche.
Foto: Die Möbelmacher

In blau, weiß, schwarz, anthrazit und noch mehr Glasuren.

Nur erhältlich im guten Küchenfachhandel, denn die Einzelanfertigung von Arbeitsplatten braucht erfahrene Verarbeiter wie zum Beispiel:

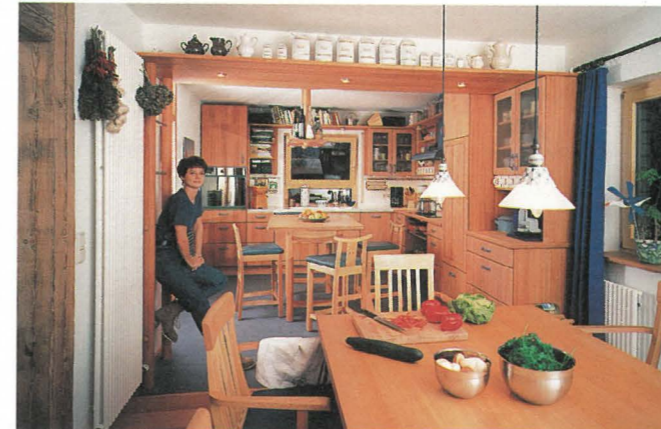
Die Möbelmacher

Seit acht Jahren unser Partner für perfekte Küchenplanung.

Die Wohnküche kommt: cool und glänzend oder altmodisch und gemütlich

Vom Kochloch zum Lebensraum

Neben der modernen Massivholzküche mit Edelstahl und Lochblech findet in letzter Zeit die echte Landhausküche immer mehr Liebhaber



„Lola liebt das Landhaus.“ Man beachte auch hier das Mittelzentrum, das durch die Sitzgelegenheiten zum beliebtesten Platz im Haus wurde. Die Spüle am Fenster wird durch das 30 cm hohe, festverglaste Element ermöglicht.

Vom Kochloch zum Lebensraum“, so heißt ein Vortrag, den wir zuerst für die Ökologische Verbraucherzentrale in Nürnberg gehalten haben, und seitdem immer wieder mal in der Werkstatt.

Wir wollen damit zeigen, daß die Raumaussnutzung durch intelligente Einzelanfertigung erheblich gesteigert werden kann, und daß durch Mittelzentren ganz andere Kommunikationsmöglichkeiten entstehen, als durch das klassische „an-der-Wand-entlang-arbeiten.“

Daß dies auch in winzigen Küchen funktioniert, beweisen die vielen Photos in unserer Präsentations-Mappe. Allerdings müssen wir offen zugeben, daß in unserer kleinsten bisher gebauten Komplett-Küche (exakt 3,84 qm!) kein großzügiger Familien-Frühstücksplatz mehr Platz hatte. Dafür sind dort die Wege noch kürzer als sonst.

Materialkunde

Ein weiterer Schwerpunkt des Vortrags ist die Vorstellung der für die Küche geeigneten Materialien. Von Massivholz und

Edelstahl über Keramik und Granit bis hin zu Linoleum und Glas: Nichts ist unmöglich! Wir verwenden auch Lochblech oder die alte Leiter aus der Scheune nebenan. Das richtige Material an der richtigen Stelle vermittelt den richtigen optischen Gesamteindruck. Und richtig ist, was Ihnen



Mittelzentrum mit angehängtem Eßplatz auf 90 cm Höhe. Kurze Wege und das Arbeiten „in den Raum hinein“ statt an der Wand lang, das sind die wesentlichen Vorteile dieser Grundrißplanung. Den Fisch auf dem Photo hat Gudrun übrigens ausgezeichnet hingekriegt.!

Dem Profi auf die Finger schauen

Topfgucker

Kochkurse und Festtagskochen bei uns oder bei Ihnen



Dirk Woker und seine Topfgucker

gefällt. Wenn Sie trotzdem noch nicht ganz genau wissen, was Ihnen zusagt, dann besuchen Sie doch einfach eine unserer Küchenveranstaltungen.

Wir verraten aber auch im persönlichen Gespräch, wie wir Ihre Küche vorschlagen würden.

Komplett bis ins Detail

Nicht zuletzt durch die Nischenausstattung von Rösle, die bei unseren Küchen „serienmäßig“ mit eingebaut ist, haben wir uns auch mit den anderen nützlichen und schönen „Küchenhelfern“ beschäftigt.

Von der Graef Schneidmaschine über den Rowlett Toaster bis hin zur Kitchen Aid Küchenmaschine bekommen Sie bei uns alles, was der Profi-Koch oder der engagierte Laie begehrt. Und das natürlich auch ohne neue Küche.

In unserer Küche in Unterkrumbach hält Dirk Woker (ehemaliger Chefkoch der „Auster“ vom Hotel-Maritim) regelmäßig Kochkurse zu unterschiedlichen Themen.

Lachs, Hummer und Trüffel, wenn Sie wollen aber auch mal Pfannkuchen, Rührei und Bratkartoffeln - alles ist möglich (wollte schon wieder möblich schreiben). Vielleicht bieten wir alternativ zu den ausführlichen Ganztages-Kursen am Wochenende auch Abendkurse an. Es wird dann nur ein Gericht gekocht, das hinterher mit den Partnern feierlich verspeist wird (das Essen, nicht die Partner).

Am besten verraten Sie uns einfach, zu was Sie Lust hätten; wir sind für Ihre Anregungen sehr dankbar. Das wäre ein weiterer Grund, unsere Antwortkarte gleich zurückzuschicken.

Mobile Küche mit Koch

Gerne kocht Dirk Woker bei Ihrer nächsten Einladung auch für Sie und Ihre Freunde. In Ihrer eigenen Küche oder - wenn ein bißchen Strom in der Nähe ist - überall da, wo Sie wollen.

Unsere Spezialanfertigung „Mobile Küche für Köche“ macht's möblich. Familie Woker erledigt einfach alles, vom Einkauf bis zum Abwasch, und Sie können sich in aller Ruhe um Ihre Gäste kümmern. Eine gute Idee, oder?

Zeig mir deinen Eßplatz und ich sag' dir, wie du isst

Eßplätze von traditionell bis avantgardistisch

Tisch, Eckbank oder Stuhl aus Massivholz, Edelstahl, Granit, Glas, Linoleum: Nur die Phantasie begrenzt die Möglichkeiten der Einzelanfertigung (okay, okay, manchmal auch der Geldbeutel)

„Solange Sie Ihre Füße unter unsere Tische stellen ..., essen Sie gerne, was auf den Tisch kommt.“

(Wenn Sie wollen, dürfen Sie sich dazu auch auf eine JORI-Couch legen).

Jeder hat eigene Erinnerungen an die Eßplätze seiner Kindheit. Mal mehr, mal weniger romantisch. Der eine wünscht sich seitdem nichts sehnlicher als eine Eckbank, der andere würde lieber verhungern, als sich so ein Teil anzuschaffen.

So entsteht wie von selbst der ideale Eßplatz für Ihre Bedürfnisse: mit den Stühlen oder Bänken Ihrer Wahl, stimmungsvoller Beleuchtung, wohlgewählten Fußböden und umsichtiger Fenstergestaltung.

Schieben Sie Ihre Eßplatzentscheidung ruhig auf die lange Bank

Oft ist es günstiger, statt der Eckbank eine Einzelbank und einen um den eingesparten Bankschenkel vergrößerten Tisch einzuplanen. Denn die Vorteile des größeren Tisches und die größere Flexibilität der Einzelbank überwiegen häufig den Nachteil der etwas ungewohnten Anordnung. All diese Fragen lassen sich am besten in einem persönlichen Gespräch anhand des Grundrisses klären.



Fehlbedienung eines Kugelsechseck-Ausziehtisches. (Hält er locker aus.)

Gottseidank sind Sie in der glücklichen Lage, all diese Dinge mit uns besprechen zu können.

„Stuhluntersuchung“

Manchmal finden unsere



Eßtisch mit Stahleinlage, der Untersetzer schon mit eingebaut. In jeder Größe mit Glas, Granit, Stein, Linoleum oder was Ihnen sonst noch einfällt; in jeder Form; mit allen möglichen Füßen. Selbstverständlich mit den passenden Möbeln, der Beleuchtung und der „handgeschweißten“ Fenstergestaltung.



Überraschen Sie Ihre Lieben doch hin und wieder mit einem neuen Tisch oder einer Bank. Bei unserem preiswerten Standardprogramm müssen Sie vorher vielleicht gar nicht mal auch Bank.

Kunden selbst in unserem Einzelanfertigung für uns kein Problem und für Sie das Ende einer langen Suche.

Riesangebot von Stühlen trotz Musterbestellungen und vielen Probesitzungen nicht das Geeignete. Na und? Dann wird der Traumstuhl halt speziell für Sie entworfen und gebaut. Dank

Der Service entscheidet Eine wahre Geschichte

Familie K. aus H. (Name von der Redaktion geändert) freute sich im Frühjahr 1992 gerade noch über die niegelagelte Möbelmachersküche, als seine Mutter den heißen Topf vom Gaskochfeld nimmt und ihn auf der Massivholzplatte abstellt.

Der schwarze Kreis trug nicht gerade zum Familiensegen bei. Kurz vor der Eskalation war unser Mann oder war es unsere Frau (?) schon vor Ort, hat die Platte repariert und den Familiensegen wiederhergestellt.

So konnten wir dank der geölten Oberfläche und dem blitzschnellen Handeln des Ehemanns (Notrufnummer Möbelmacher am Telefonschicht notieren!) den Schaden problemlos beheben und eine Familientragödie verhindern.

Sie ist zwar keine Versicherung für allzeit anhaltende Ordnung, aber immerhin ein ganz guter Vorvertrag

Ein Lob auf die Garderobe

Es gibt viele Gründe für eine maßgefertigte Kleiderablage

Der wichtigste ist auch der simpelste: Garderoben bringen Ordnung ins Chaos der Vorhallen und Flure und verweisen Dinge auf den Platz, auf den sie gehören.

Eine Gestaltung, die die Besonderheiten Ihres Entrees berücksichtigt, macht den Eingang zur Visitenkarte Ihres Hauses. Oder anders gesagt: „You don't get a second chance to leave a first impression.“ Was frei übersetzt soviel heißt wie: Du hast keine Chance, aber nutze sie.

Ob Sie Ihren Gang modern, klassisch oder rustikal einrichten wollen, hat für die Grundrißplanung zunächst mal keine Bedeutung.

Wohl aber, ob längs oder quer gehängt wird, ob die Schuhe vielleicht sogar um 90 Grad gedreht stehen müssen, weil für die klassische Variante kein Platz ist, oder ob man erst ab fünf oder schon ab drei Kindern eine eigene Kindergarderobe braucht.

Und ob die Beleuchtung das



Attraktive Garderobe der Ordnung halber. Von beiden Seiten nutzbar, aber von vorne nicht verhängbar. Die Leiter mit Reserveplatz für 101 Gäste.

Chaos verdunkeln oder die Ordnung beleuchten soll, führt natürlich zu völlig unterschiedlichen Licht-Konzepten.

Ein Ort zum Aufhängen

Gute Planung ist an diesem Ort wirklich „die halbe Miete“. Den Rest macht das Flair von Massivholz, Glas, Stahl, Linoleum oder für was Sie sich sonst entscheiden. Selbstverständlich bieten wir Ihnen auch für jeden Stil den passenden Kleiderbügel.

Unser Tip:

Gönnen Sie sich eine gute Gardeobe.



Manne Müller in seiner Garderobe und seinem Element. Der Fahrradhandlanger in Pommelsbrunn auch zu Hause immer im Einsatz.

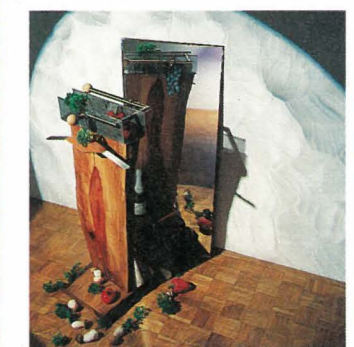
Faszination Einzelstück

Immer mehr Menschen fasziniert der Wert eines nur für sie oder ihn gefertigten Möbels. Das kann ein aufwendiger Schlafzimmerschrank mit TV, HiFi-Anlage, Bar und Schmuckschüben sein.



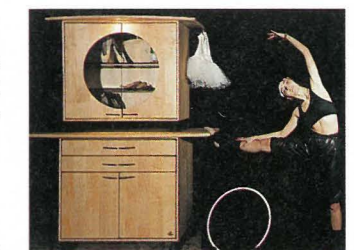
Gisela Bauers Satellitenschrank

Oder ein einfacher stummer Diener aus einem Stück Apfelbaum und Edelstahl.



Stummer Diener aus Apfelbaum

Leider würde eine Veröffentlichung aller originellen Möbel den Umfang dieser Broschüre sprengen, deshalb nur einige „Appetizer“. Lassen Sie sich inspirieren!



Containerensemble zieht Kreise

Urlaubs-Montage-Service

Immer mehr unserer Kunden wollen zwar eine schöne Einrichtung, aber keinen Dreck und Ärger. Deshalb montieren wir deren Räume einfach, während sie am Strand liegen oder am Gipfel stehen.



Zur Ruhe kommen.

Was macht ein Sitzmöbel von Jori so einmalig? Das ist das zeitlose Design. Das ist auch die perfekte und zugleich liebevolle Verarbeitung von echtem, geschmeidigem Leder. Das ist aber vor allem der unvergleichliche Sitzkomfort. Entdecken Sie Ihr persönliches Sitzgefühl bei den Möbelmachern in Unterkrumbach. Den erfahrenen Fachhändlern in Mittelfranken.

JORI *The art of fine Seating*

Wissen Sie immer genau, was Sie wollen?

Wohnzimmer zum wohlfühlen

Eigentlich wäre es nicht besonders schwer, die Möbel zu bauen, die Sie haben wollen. Aber wie soll man sich entscheiden? (Ist alles so schön bunt hier)



Bibliothek auf zwei Stockwerken, mit einem JORI-Ruhesessel.

Bei der heutigen Auswahl an Stilen, Materialien und Möbel-Stellungen kann einem schon schwindelig werden. Einzelmöbel oder Einbaulösung, Stollen oder Korpusse (es heißt wirklich so, nicht Korpi!), Buche oder Ahorn?

Im ersten Gespräch stellen sich trotzdem schon einige Grundkriterien heraus. Und Begriffe wie „urgemütlich“, „hochmodern“ oder „ganz schlicht“ geben unserer Entwurfsarbeit schon eine deutliche Richtung.

Wenn dann noch eine spontane Begeisterung für ein bestimmtes Polstermöbel-Modell auftaucht, können wir uns schon an die Arbeit machen. Denn die Gestaltungskriterien, die bei

einem Sofa charakteristisch sind, können wir ohne Probleme in fast jedes andere Möbel transponieren.

Den Lehnbogen, den Säulenfuß oder das Kantige der Couch finden Sie dann auch im Schrank, im Couchtisch oder in der Fenstergestaltung wieder.

Unser Gestaltungsvorschlag kombiniert Ihre funktionalen Vorgaben wie 30 Laufmeter Bücher, Hifi, TV und eine gemütliche Ecke für Hund Heiner mit den Anforderungen und Möblichkeiten des Grundrisses. Dann entsteht eine farbige Perspektiv-Zeichnung Ihres Traumzimmers.

Anhand dieser Zeichnung kann man die Proportionen, die Farben und die anderen Details in aller Ruhe klären. Zwischen erstem Entwurf und dem fertigen Raum vergehen manchmal sogar Jahre, aber es lohnt sich. Fragen Sie unsere Kunden (auf Seite 18 steht eine Liste).



Kundendienst

Ein Malheur an der Oberfläche, ein nachzustellendes

Türband oder ein Umzug der edlen Teile? Wir sind auch nach Jahren noch für Sie da.

Polstermöbel von Jori

Wenige Hersteller von Polstermöbeln lösen so viele Einrichtungsprobleme so elegant. Zum Beispiel mit der Ruhesessel-familie, die auf kleinstem Raum größte Bequemlichkeit verspricht (das weltweite Patent ist geschützt).

Oder mit bodenfreien Sofas, die auch kleine Räume nicht erschlagen. Oder mit klappbaren

Armlehnen, die mal Kopfkissen, mal Armlehne sein können. Oder mit bequemen Hochlehnern, die man optisch zum zierlichen Niedriglehner umwandeln kann. Schön, daß es so was gibt, in Stoff oder in Leder.

Kleine Lederkunde für Lederkunden

Leder ist nicht gleich Leder. Deshalb sollte man nicht pflegeleichtes, gedecktes Leder für anschießende Polstermöbel verwenden. Denn was sich auf Eßzimmerstühlen durchaus als funktional erweist, ist auf dem Sofa kalt und ungemütlich.

Und weil wir neben der reinen Funktion auch Wert auf Herkunft und Umweltverträglichkeit legen, empfehlen wir Ihnen pflanzlich gegerbte und sogar kompostierbare Leder, deren Griff und Geruch Sie beim Probesitzen und -riechen begeistern werden.

Wir schicken Ihnen auch gerne ein Stück. Einfach auf der Antwortkarte vermerken!

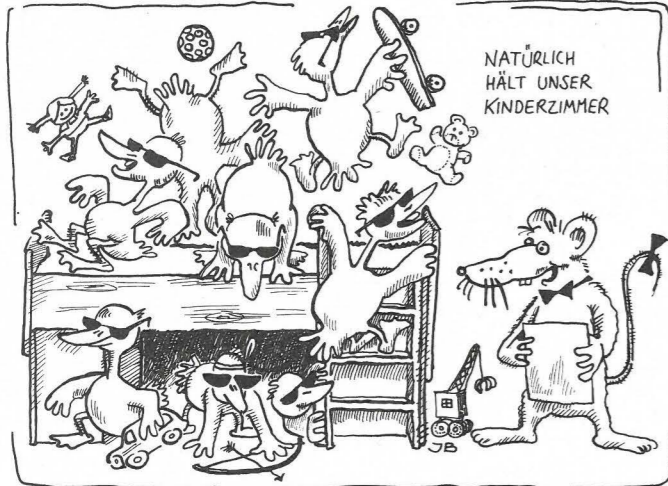


Die Füße des Sofas wiederholen sich bei den Schränken und beim Tisch. Der Bogen der Rückenlehne spiegelt sich in den Türen, den Aufsatzplatten und den Stühlen wieder. Die Porzellanleuchte von Mangani erhellt die „Stube“ von Frau Dörfler. Das Photo bestätigt den Entwurf: kleiner Raum mit viel Platz.

Für Kinderzimmer gelten andere Einrichtungskriterien als für den Rest der Wohnung

Kinder brauchen Kisten

Seit 1990 fertigen wir schon unser Kindermöbelprogramm. Eigentlich ganz einfache „Kisten“, die wir - aus verkaufstaktischen Erwägungen heraus - vornehm „Container“ nennen



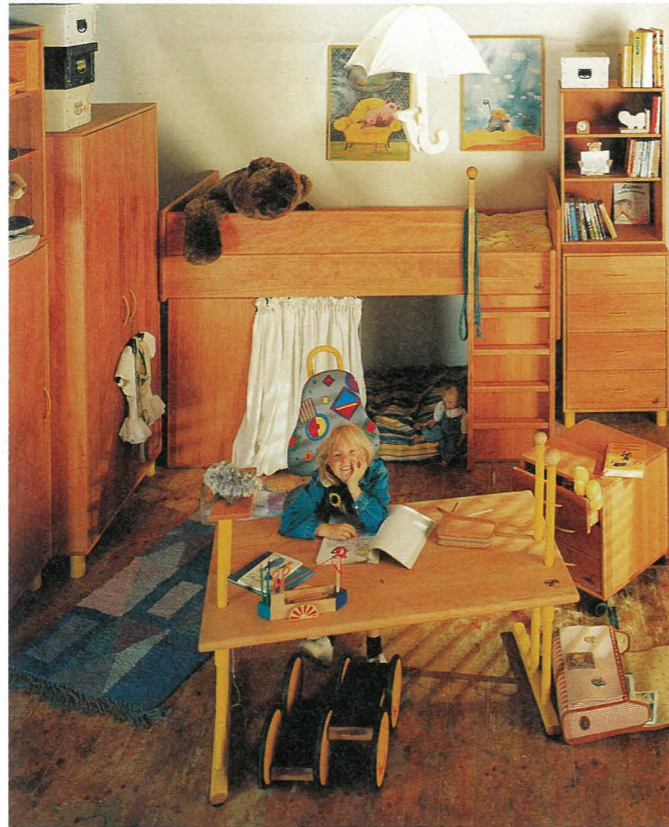
Stabilität und Wandlungsfähigkeit sind die wichtigsten Kriterien für Kindermöbel.

Deshalb sind farbige Details an unseren Möbeln austauschbar, deshalb verwenden wir immer wieder neu kombinierbare, einfache Container, die Ihre erwachsenen Kinder auch noch in der ersten eigenen Bude aufstellen, und deshalb sind unsere Holzoberflächen so geölt, daß sie auch nach vielen Kinderjahren noch problemlos „aufgemöbelt“ werden können.

Wenn das erste große Bett zum Schulanfang mit zwei Containern zum Hochbett mit

Gäste-Etage wird, wenn dieselben Container beim Teenager Unmengen von Sammelobjekten aufnehmen und wenn bloßes Umstellen und Umdekornieren für den jungen Erwachsenen ein völlig neues Raumgefühl bedeutet - dann hat sich eine Idee bewährt.

Gut für Sie, weil sich die besten Möbel auf Dauer auch als die preiswertesten herausstellen, gut für die Umwelt, weil ihr eine Menge Müll erspart wurde, und gut für uns, weil Ihre Kinder die Container sicher mitnehmen und wir Ihnen das freigewordene Zimmer vielleicht wieder einrichten dürfen.



Das Kinderzimmer mit Containern, Hochbett und Schreibtisch

Der Buggy-Stuhl

Und so, wie wir seinerzeit das Kinderzimmer komplett mit Fußboden, Kindermatratze, Leuchten und Schreibtisch verwirklicht haben, so finden wir auch für Ihr neues Lieblingszimmer die optimale Lösung. Vielleicht sollten wir gleich einen Termin im Jahre 2015 vereinbaren?

Der Schreibtisch ...

... wurde von uns eigentlich ab Schulanfang konzipiert. Findige Eltern haben ihn aber zunächst mal als Wickeltisch, danach als Spieltisch und dann erst als Kinder-Schreibtisch verwendet. Nach dem bereits erwähnten Auszug stünde er dann für Näh- oder Schreibarbeiten der „Zurückgebliebenen“ zur Verfügung (aber aller Wahrscheinlichkeit nach zieht er auch mit aus).

Der Schreibtischstuhl ist durchaus auch für nicht allzu große Erwachsene verwendbar. Wesentlicher Unterschied zu anderen Kinderstühlen: Bei der Höhenverstellung wird die Sitztiefe automatisch angepaßt (form follows function).

Außerdem ist die Sitzfläche leicht nach vorne geneigt (da lacht das Herz unserer Rücken-schulleiterinnen), und das farbige Rohrgestell paßt zu unseren Schreibtischen (ähem, natürlich könnte man das auch anders herum ausdrücken).

Schreibtisch und Stuhl lassen sich übrigens blitzartig in der Höhe verstellen, und für die Neigung gibt es zusätzlich eine schräge Auflage. Oder haben Sie schon mal eine ganze Kinderschreibtischplatte mit allen Stiften und Säckelchen in Schrägstellung gesehen?



Das Zimmer für junge Erwachsene, eine Anschaffung fürs Leben

Fußböden und ihre Gestaltung machen unseren Service komplett. Umweltverträglich, funktional und schön

Damit Sie den richtigen Boden unter die Füße bekommen

Eine gewisse Begeisterung für Holzböden können wir nicht verbergen, auch wenn wir Gummi, Linoleum, Edelstahl, reine Schurwolle, Kork, Sisal oder Stein als Alternativen pflegen

Nein, wir legen Ihnen nicht alles zu Füßen. Weil man gerade am Fußboden Materialien findet, die besser auf den (Sonder-)Müll gehören. Und selbst dort sind sie ein Problem.

Wir setzen deshalb auf wohn- und umweltverträgliche Bodenbeläge:

Holz

Fertigparkett ist ein guter Problemlöser für Renovierungen. Die niedrige Bauhöhe und seit einiger Zeit sogar fertig geölte Oberflächen sind auch für Selbermacher ideal.

Für den Häuslebauer oder den Fußbodenästheten bieten wir ein kleine Besonderheit: klassische Fußbodengestaltung mit Dielen unterschiedlicher Breite auf Balkenlage oder Weichfaserplatten. Das ist genau der Boden, den wir in alten Häusern immer wieder bewundern und den wir zum Beispiel im Dehner-Hof-Theater auch restauriert haben.

Daß bei massiven Böden eine leichte Fugenbildung nicht auszuschließen ist, halten wir für



Linoleum ist genauso stabil wie unsere Schubladen und fast so schön!



Viola und Wolfgang Riedelbauch auf Ihrem frisch restaurierten Boden (Bretter raus, alte Isolierung raus, Bretter herrichten, Isofloc rein, Bretter rein, Ölen, schon fertig!)

keinen Nachteil, nur wissen sollte man es (siehe Gedicht unseres poetischen Kollegen „Schampus“ der Firma Holzkopf aus Österreich).

Auch wenn wir es nicht ganz so theatralisch ausdrücken würden, das Problem ist tatsächlich nicht die Fuge, sondern der Mensch, der dem Holz seine Eigenschaft, ständig zu arbeiten, einfach nicht zubilligt.

Öloberflächen

Für alle Holz- und Korkböden gilt: Eine „Versiegelung, die das Holz seiner positiven Eigenschaften beraubt und noch dazu die Raumluft ständig belastet (auch die berühmten „Wasserlacke“ sind nicht unproblematisch), ist keine befriedigende Lösung!

Öloberflächen sind zunächst etwas aufwendiger, dafür aber deutlich langlebiger, gesünder

und leichter zu reparieren. Im Hapurger Kindergarten, im großen Saal vom Igelwirt und bei anderen Kunden können Sie sich davon überzeugen.

Immer auf dem Teppich bleiben

Wir achten vor allem darauf, was in demselben an Schadstoffen drin sein könnte. Deshalb arbeiten wir ausschließlich mit Lieferanten, die „reine Ware“ garantieren können, wie zum Beispiel Donau Tufting.

Das gilt übrigens auch für

Die Fuge

Gott schuf das Holz,
mal hart mal weich,
doch eins, sprach er,
ist immer gleich,
es wird nie rasten
und nie ruh'n,
wird arbeiten,
wird stets was tun.

Und so gab er
dem Holz die Zellen,
jetzt konnt' es schwinden
und auch quellen
und auch quellen
doch als es schwand,
wurd's plötzlich klar,
da war ein Stück,
wo nichts mehr war.

Und da sprach unser Herr,
der Kluge:
Mein liebes Holz:
das ist die Fuge.
Trag' sie mit Achtung
und mit Stolz,
an ihr
erkennt man dich als Holz,

Auch Fugen
sind ein Stück Natur,
begreif' es Mensch,
sei nicht so stur.

deren Linoleum, das in vielen attraktiven Farben und völlig frei von jeglicher Beschichtung ausgeliefert wird. Einfach kurz ölen, fertig.

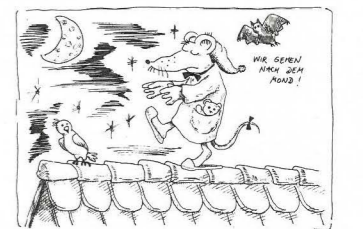
Und ein Preisunterschied zu guter konventioneller Ware ist heute kaum noch vorhanden.

Eine Idee wird Realität Möbel und Böden mit Stammbaum

Uns ist nicht egal, wo Ihr Holz herkommt

Deswegen versuchen wir, wo immer es geht, mit Holz aus den Wäldern der Umgebung oder aus dem Besitz unserer Kunden zu arbeiten.

Im Augenblick läßt sich dieses Konzept zwar noch nicht komplett verwirklichen, aber was nicht ist, wird sicher noch werden. Um Ihnen so viele heimische Hölzer wie möglich anbieten zu können, stehen wir mit den Forstämtern und der Waldbauern-Vereinigung in ständiger Verbindung.



Im Idealfall haben wir die Bäume, aus denen Ihr Boden oder Ihr Tisch entsteht, Jahre vorher selbst ausgesucht und auch den Einschlagtermin bestimmt. Das hat nicht nur positiven Einfluß auf die Qualität des Holzes, sondern auch auf die unserer Produkte, und - es sichert traditionelle Arbeitsplätze in der Region.

Die heimischen Laubhölzer sind mehr als billiges Brennholz, sie sind ein wertvolles, lebendiges Material. Und aus dem fertigen wir für Sie Möbel, die ihre Wurzeln in Fränkischen haben, auch wenn sie in weltläufigem Design daherkommen. Wer kann das schon von sich behaupten?

Buchtipp

Erwin Thoma beschreibt in seinem Buch „Dich sah'ich wachsen“ einige Grundregeln für den Umgang mit Holz, die auch für Laien sehr interessant sind.

(Buchhandlung Lösch hat's.)

Pro Natura: Der gute Geist in Ihrem Bett

Naturbettssysteme Varioflex und Novaflex mit der persönlichen Anpassung:

- Von Orthopäden empfohlen
- Schadstoffgeprüft
- Metallfrei
- Voll recycelbar
- Reine Naturprodukte



Nicht zu sehen und doch so wichtig: das Bettssystem mit der persönlichen Einstellung von Pro Natura. Foto: Die Möbelmacher

- 10 Jahre Garantie auf alle Federelemente

- Spezielles Allergikerprogramm

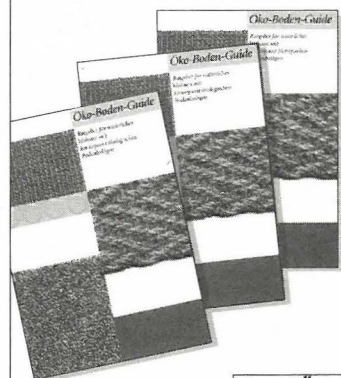
Holen Sie sich die Gratis-Naturschlaffilbel bei unserem langjährigen Betten-Partner:

Die Möbelmacher
Unterkrumbach

Pro Natura Naturprodukte GmbH, A-4053 Haid, Weißenberg 21 Tel. 00437227/54940 Fax: 00437227/54949

donautufting

Sie möchten einen Bodenbelag mit einem Maximum an Natur, Sicherheit und Komfort?



Konsequent ökologische Bodenbeläge sind durch und durch aus Naturmaterialien, ohne chemische Beimischungen und schädliche Ausrüstungen, schadstoffkontrolliert, volldeklariert, kompostierbar! Alles, was Sie dazu wissen müssen, steht im „Öko-Boden-Guide“ von Donau Tufting, dem ersten Ratgeber für durch und durch ökologische Bodenbeläge. Den können Sie sich zuschicken lassen oder bei uns abholen.

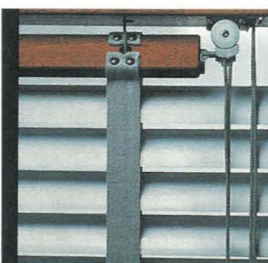


Die Möbelmacher
GmbH

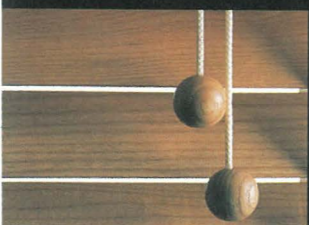
Tel. 09151 / 70607
Fax 09151 / 70608

Unterkrumbach 39
(bei Hersbruck)
91241 Kirchensittenbach

Alles Gute zum Einrichten



Persienner
Jalousien
Venetian blinds



annidstein

Der „gesunde Schlaf“ ist zwar in aller Munde, aber noch nicht in aller Betten

Schlafen Sie gut!?

Komplettlösungen im Schlafzimmer müssen auch auf gutes Raumklima achten



Bitte überlegen Sie gut, in welches Bett Sie sich legen. Ziehen Sie aber nicht unbedingt bei jeder diesbezüglichen Entscheidung einen Baubiologen zu! Arne präsentiert das elterliche Bett, bei dem der Ahorn durch Woodnotes (ein Papiergeflecht) akzentuiert wurde.

Jeder Schlafzimmerplanung sollte eine Schlafräumuntersuchung vorangehen.

Nein, das soll keine Panikmache vor wabernden Wasserradern, „Weichmann- oder Curry-Gittern“ sein, sondern der gutgemeinte Rat, ein neues Schlafzimmer nicht auf die alten Problemzonen zu stellen.

Das können Teppichböden, Wandverkleidungen oder

elektrische und magnetische Wechselfelder sein. Alles Dinge, die sich heute problemlos physikalisch messen lassen.

Sogar die sogenannten Wasserradern, die nichts anderes als geologische Störzonen sind, können mit Szintillationszählern völlig objektiv gemessen werden (so machen das die Geologen täglich).

Die jahrtausende alte Kunst des Rutengehens hat uns auf die

richtige Fahrte gebracht, aber leider gibt es nur ganz wenige Menschen auf der Erde, die von sich behaupten dürfen, zuverlässige, reproduzierbare und nachprüfbar Ergebnisse mit der Wünschelrute zu erzielen.

Bitte vertrauen Sie deshalb nur Technikern, die nach dem „Standard der baubiologischen Meßtechnik“ arbeiten. Selbst da verlassen wir uns nur auf ganz wenige, nämlich die, die von der „Baubiologie Maes Umweltanalytik“ ausgebildet wurden. Unser Mann in Franken ist Uwe Münzenberg.

Wir sind wirklich froh, den dubiosen Touch der Baubiologie durch Wolfgang Maes und seine Partner in wissenschaftliche Bahnen lenken zu können. Bitte lesen Sie dazu das Buch „Streß durch Strom und Strahlung“ von Wolfgang Maes und Uwe Münzenberg, das Sie von uns kaufen, oder ausleihen können.

Bettgeschichte



Es war einmal ein Krankengymnast und eine Designerin, die fanden keinen Schlaf.

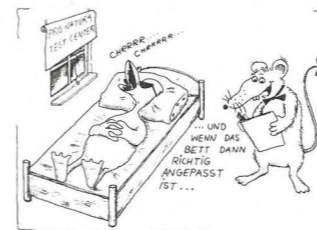
Denn Design und Ergonomie, die konnten zueinander nicht finden, der Graben der Meinung war, ach, so tief. Nur die Möbelmacher vermählten in langen Gesprächen den Drang zur Gestaltung und den Wunsch nach gesundem Schlaf.

Mit dem Bett von den Möbelmachern und den Matratzen von Pro Natura zogen sie von dannen. Und wenn sie nicht aufgestanden sind, dann schlafen sie noch heute.

Schränke, Boden, Beleuchtung und Bettwäsche; Sie müssen nur noch entscheiden, wen Sie mit reinlegen

Schlafzimmer tutto completo ...

... dank den Bettssystemen von Pro Natura



„Paßt wie angegossen“

Ihr Traumbett gestalten Sie nach Ihren Ideen oder unseren Vorschlägen (meist wird es eine Kombination von beidem). Aber nicht nur das Gestell, auch das Bettssystem wird aus den Ihnen angenehmen Komponenten zusammen- und dann speziell auf Ihren Körperbau eingestellt.

Bettklima

Wenn es Ihnen im Bett zu heiß oder zu kalt ist, dann kann das entweder an Ihrem Partner oder an den falschen Materialien liegen

Alles eine Frage der richtigen Einstellung

Mit der richtigen Einstellung des Bettsystems, der passenden Zusammenstellung von Leinen, Seide oder Schafschurwolle und dem Weglassen der Daune konnten wir bisher (fast) alle Bettprobleme lösen.

Willkommen zum Probe-liegen!



Carolyn und Mathias frisch vermählt im neuen Möbelmacher-Bett. Der Garant für eine harmonische Ehe.

Auch wenn 's keiner glaubt, geöltes Holz ist erste Wahl im Bad Lieber ein Bad in der Wanne als in der Menge

Denn Traum-Bäder sind keine Schaum-Bäder

Unsere Holzbadewanne ist inzwischen ein echter Klassiker. Zusammen mit (z.B.) den Armaturen von Arne Jacobsen (VOLA) könnte so auch Ihr Traumbad aussehen.

Es könnte aber auch Solnhöfer Platten als Fußbodenbelag

und einen Waschtisch aus Laborkeramik haben.

Vielleicht hätten Sie 's ja lieber in Edelstahl, Lochblech und Drahtglas. Oder gleich mit sägerauen Brettern, Baustellenarmaturen und echtem Hersbrucker Kopfsteinpflaster als

Boden? Wir freuen uns auf jeden Fall auf Ihre ausgefallenen Ideen und verwirklichen sie mit ebensolcher Freude.

Machen Sie Ihr Bad zu einem wohnlichen Raum, der sich gewaschen hat!



Der Dauertest brachte es an den Tag: Nach 10 Bänden Brockhaus ist das Badewasser noch angenehm warm. Das schafft nur die Holzbadewanne! Nach unserem Entwurf wurde das Bad durch unsere Partner komplett umgebaut. Die Verkleidung an der Decke zeigt die alten Raumgrenzen, über die wir uns locker hinwegsetzen.

Einzelanfertigung schafft Atmosphäre und Arbeitsplätze

Wir werden oft gefragt, warum wir nicht einfach mit Massivholzmöbeln handeln. Die wären in der Zwischenzeit doch auch ganz nett, da bräuchte man den aufwendigen Weg der Einzelanfertigung eigentlich nicht mehr zu gehen.

Wir gehen ihn trotzdem, und zwar aus zwei Gründen:

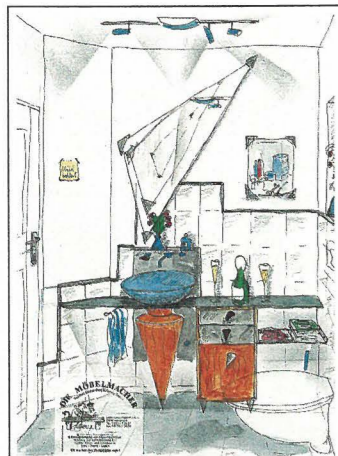
Erstens sind wir von unseren unendlichen planerischen Freiheiten schon so „verdorben“, daß es uns sehr schwer fällt, uns in das enge Korsett eines Katalogs zwängen zu lassen. Ganz zu schweigen von den vielen Problemlösungen, die mit Möbeln von der Stange sowieso nicht machbar sind.

Und zweitens sichern wir unseren Schreinerinnen und Schreiner für sich und ihre Familien einen angemessenen Arbeitsplatz.

Die Verantwortung für die in der Region nicht gerade reich gesäten Arbeits- und Ausbildungsmöglichkeiten ist auch einer der Gründe für unseren Neubau in Unterkumbach.

In unserer Ausstellung können wir vielleicht auch mal Kunden begeistern, die es nicht gewöhnt sind, Räume oder Möbel nur auf dem Papier zu sehen. Und außerdem lassen sich Polstermöbel, Stühle, Matratzen und Bänke sowieso besser „mit der Hand oder dem Po“ aussuchen.

Design - Tatort: Gästetoilette Spezialanfertigung für Haarschmuck



Gästetoilette der Familie Endres (Holzheizkesselhersteller) mit Glasbecken, Granitwaschtisch, Edelstahl und Holzarbeiten.

Eigentlich logisch. Der Platz, an dem sich alle immer wieder mal aufhalten, und der wie kein anderer ein Ort der Erleichterung ist, kann natürlich auch eine Stätte des Designs sein. Deshalb haben wir die Säule gedreht, Granitplatte und Glasbecken vermählt, VOLA-Armaturen montiert und einen kleinen Container gefertigt.

Problemlöser

Drei Töchter und eine Mutter brauchen Platz für Ketten und Spängerle. Deshalb haben wir kurzerhand Sprossen in die Glastür eingebaut, die, in Verbindung mit kleinen Haken, alles aufgeräumt zur Schau stellen.

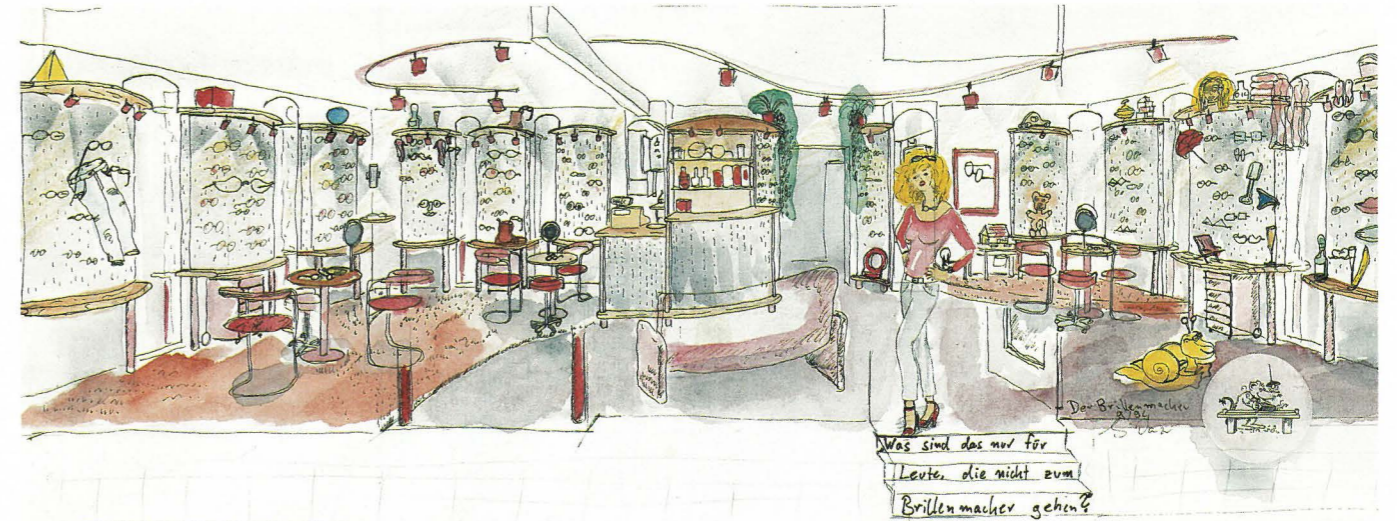


Strukturglas und Schmucksprossen, Industrieglas als Fachboden und Ablage, Schiebetür wegen Platzmangel und Meike beim Haare trocknen.

Gutes Raumklima schafft gutes Arbeitsklima

Büro-Praxis-Laden

Elektrosmog, falsche Luftfeuchtigkeit und Schadstoffe aus Teppichen, Wänden und Deckenmaterialien verhindern oft effektives Arbeiten



„Brillenmacher meets Möbelmacher“! Die Filiale in Pegnitz setzte ein Zeichen am Optikerhimmel. Wichtig bei der Beleuchtung: Durch das Erden von geeigneten Niedervoltssystemen lassen sich große Störfelder verhindern. Diese Felder sind oft der Grund für Kopfschmerz, Müdigkeit und Konzentrationsschwäche.

Es ist schon komisch. Die Kosten für die Arbeitsplatzeinrichtung sind nur ca. ein Prozent der Büro-Gesamtkosten. Mit zwei eingesparten Krankheitstagen hat man den Preisunterschied von einem miesen zu einem Top-Bürostuhl schon drin. (Quelle: Der richtig gestaltete Arbeitsplatz, herausgegeben vom Deutschen Büromöbel Forum, 1997)



Modernes Büro mit Massivholz, Lochblech und netten Leuten

Es geht also nicht darum, die Türklinken zu vergolden, sondern nur darum, seine Mitarbeiter und sich selbst mit Materialien zu umgeben, die sie nicht noch mehr belasten, als Computer und Bildschirme dies ohnehin schon tun. Übrigens kann bei manchen Büros schon die Optik allein krank machen!

Materialauswahl



Ein guter Arbeitsplatz beginnt mit der Materialauswahl. Ideal sind Massivholz, Edelstahl, Linoleum oder Parkett, wobei die Hölzer unbedingt offenporig behandelt sein müssen, um ihren positiven Einfluß auf das Raumklima ausüben zu können. Lackiertes Holz kann keine Luftfeuchtigkeit aufnehmen und abgeben, läßt sich statisch auf und gibt zusätzlich Schadstoffe ab (auch bei sog. Wasserlacken!).

Bürostühle

Unglaublich, wieviel über das Design von Bürostühlen diskutiert wird, und wie wenig über ihre ergonomischen Funktionen. Ob Sie die verschiedenen

Modelle unseres Büro-stuhlers Labofa schön finden, ist gar nicht so wichtig (obwohl wir davon natürlich überzeugt sind). Krankengymnasten, Rückenschulexperten und vor allem ganz viele unserer Kunden schätzen vor allem den offenen Sitzwinkel und die Synchronmechanik, die alle unterschiedlichen Sitzhaltungen ohne Verstellung ermöglicht.

Ladenbau und Buchtipp

Für den Laden gilt natürlich alles, was für die Praxis und das Büro auch gilt, nur daß jetzt auch noch verkehrspsychologische Argumente eine Rolle spielen. Dinge, die man selten so anschaulich und übersichtlich dargestellt findet, wie in Walter Kempfs Buch „Der Ladenbau.“



Optimale Raumaussnutzung durch beidseitige Schränke, Ergonomie durch die hohe Theke und ansprechende Optik durch Massivholz, Lochblech und Linoleum: Mit konventionellen Möbeln nicht zu machen.

labofa

NACH DEM VORBILD DER NATUR

Das komplette
Programm für
gute Bürostühle

Alles für den ge-
sunden Rücken

Von Orthopäden
und Rücken-
schulleitern emp-
fohlen

[E G O]

... 100°- SITZEN IM
NATÜRLICHEN
GLEICHGEWICHT

EGO entlastet durch den offenen Sitz-
winkel von 100° die Wirbelsäule und
Schmerzen in Rücken, Schultern, Kopf
und Nacken kommen gar nicht erst auf.

labofa.....
NACH DEM VORBILD
DER NATUR

Die Möbelmacher
GmbH
Tel. 09151 / 70607
Fax 09151 / 70608
Unterkrumbach 39
(bei Hohenstadt) 91241 Kirchensittenbach
Alles Gute zum Einrichten

Wir freuen uns
auf die weitere
gute Zusammen-
arbeit mit den
Möbelmachern in
Unterkrumbach

labofa Büromöbel GmbH
91224 Hohenstadt
09154/91820

Der QUATTRO von LÄNGLE & HAGSPIEL

Viele schöne
Stühle:
bequem
elegant
modern oder
ländlich
designbetont
oder schlicht



Der QUATTRO in guter Gesellschaft. Die charakteristischen vier Quadrate aufgenommen in der Einrichtung von den Möbelmachern.
Foto: Die Möbelmacher

aus Massivholz
oder mit Metall
mit Stoff oder Le-
der

Zu finden bei:
Die Möbelmacher
Unterkrumbach

Längle & Hagspiel Im Schlatt A-6973 Höchst Tel. 00435578/52920 Fax 05578/3357

Es ist nicht ganz leicht, die passende Beleuchtung zu finden

Es werde Licht

Tausend Anforderungen an Lichttyp, Beleuchtungsstärke, Dimmbarkeit, Flexibilität, Stromverbrauch und Ästhetik müssen „verkabelt“ werden

Es gibt viele Möglichkeiten, das Dunkel der Nacht zu besiegen. Die schlechteste davon ist, einfach alles „hell“ zu machen.

Denn es ist ein großer Unterschied, ob in einem Büro möglichst gleichmäßige Lichtverhältnisse bestehen sollen, und nur der Arbeitsplatz eine eigene Lichtinsel darstellt, oder ob ein Wohnzimmer stimmungsvoll beleuchtet oder verdunkelt wird (in der Photo-Branche nennt man das „high key“ oder „low key“).

Büroleuchten

Im Bürobereich haben wir mit ZUMTOBEL einen Partner, der nicht nur in der Leuchten-technik, sondern auch in der elektronischen Steuerung derselben führend ist. Ob einfache Tageslichtsteuerung, wie wir sie in Unterkrumbach wegen der Energieersparnis montiert haben, oder das Anwählen von verschiedenen abgespeicherten Lichteinstellungen, die zum Beispiel die „lichte“ Akzentuierung des Besprechungstisches bei Meetings oder Kundengesprächen erlauben: mit der ZUMTOBEL-Elektronik ist das alles

kein Problem.

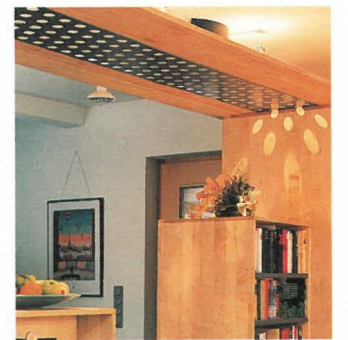
Aber natürlich muß in diesem Zusammenhang sehr genau auf die Belastung durch elektrische und magnetische Wechselfelder geachtet werden.

Wohnleuchten

Im Wohnbereich spielt erfahrungsgemäß die Optik der



Holz-Design-Leuchte von Domus über dem Eßtisch, Einbauspot im Baldachin über den Schränken und unter den Oberschränken. Tini an der Spüle.



Kleines Licht, große Wirkung! Mit dem Niedervolt-System durch groß gelochtes Blech beleuchtet. Es entstehen markante Lichtpunkte.

Lichtquelle die entscheidende Rolle. Trotzdem sollte man nicht einfach losziehen und eine „schöne“ Leuchte kaufen, sondern vorher ein Konzept erstellen.

Domus bietet ein Programm von designorientierten Holz-Leuchten an, die in „Familien“ eingeteilt sind. Das bedeutet, daß Sie zu jeder Pendelleuchte auch die Deckenleuchte, die Wandleuchte oder die Tischleuchte bekommen. Sehr praktisch, weil die Suche nach der passenden Ergänzungsleuchte flach fällt.



Porzellanleuchten von unserem italienischen Hersteller Mangani hier in Reihe und Glied über dem Eßtisch. Edles für den Landhausstil. Wichtig: Rechtzeitig an die Installation der richtigen Dimmer denken!



Mit dem Schienensystem werden Fenster- und Tresenbereich beleuchtet. Die indirekte Leuchte in der Mitte strahlt an die Decke (Allgemeinlicht). Die kleinen Aufbauleuchten unter den Oberschränken erhellen die Nische.

Aus Erfahrung wird man klug

Empfehlungen und Referenzen

Eigentlich weiß man ja immer erst hinterher, ob man mit dem richtigen Partner gearbeitet hat. Hier finden sie einige „Erfahrene“, die uns schon kennen, und einige, mit denen wir schon Erfahrung haben

Natürlich können wir viel schreiben, wenn der Tag lang ist. Ob die Zuverlässigkeit, die Pünktlichkeit, die Freundlichkeit, der ganze Service wirklich so ist, wie wir es Ihnen auf den vorangegangenen Seiten beschrieben haben, das können Sie entweder selbst ausprobieren, oder sie sollten jemand fragen, „der sich mit sowas auskennt:“ unsere Kunden.

Hier nur eine ganz kleine Auswahl. Wenn Sie wollen, nennen wir Ihnen noch viel mehr.

Küche

Gudrun und Thomas Kneißl (Rückersdorf) 09123/981089
Dorit Bachmann (Lauf) 09123/968011
Sidi und Dr. Eugen Nusselt (Hersbruck) 09151/2233
Wolfgang und Elaine Schmidt (Hersbruck) 09151/2219

Laden

Buchhandlung Lösch (Hersbruck) 09151/1666
Brillenmacher Walter Singer (Hersbruck) 09151/3575
Hörgeräte Willuhn (Hersbruck) 09151/5159
Fotoladen Dipping Nürnberg 0911/260981

Praxis

Dr. Achim Müller (Henfenfeld) 09151/6030
Krankengymnastik Peter Meyer (Hersbruck) 09151/1859
Dres. Dinse (Heiligenstadt) 09198/798
Dentallabor Blank (Untersdorf) 09153/651

Büro

Bernritter und Partner (Nürnberg) 0911/24010
Martin Druckverarbeitung (Alfeld) 09157/92960
Pfarramt Winkelhaid 09187/92030
Immobilien Simon (Hersbruck) 09151/3046

Wohnen und Schlafen

Ingrid und Horst Fürsattel (Kleedorf) 09151/6221
Dres. Steinbauer-Grötsch, (Abu Dhabi) 00971/2652454
Familie Fritsch (Nürnberg) 0911/5299363
Gisela Bauer (Rückersdorf) 0911/24010



Laura empfiehlt ihren Schreibtisch, wir empfehlen alle, die in unserer Liste stehen, und uns.

Familie Adebahr (Tanztraum) 09123/82666
Norbert Thiel und Uwe Holzinger Atelier 13 09151/4031

Kinderzimmer

Gabi und Rainer Grötsch 09151/70841
Familie Scharrer (Aspertshofen) 09151/94085
Laura Danzer (Happurg) 09151/70404

Wir empfehlen heute:

die Leute, mit denen wir oder unsere Kunden schon gute Erfahrungen gemacht haben:

Alles für den Bau

Atelier 13, Architektengem. Thiel-Holzinger 09151/4031

Zimmerei Christian Breu Hersbruck 09151/82666

Holzfenster mit Naturfarben-Oberfläche: Schreinerei Seitz, Weigendorf 09154/4885

Einrichtung

Die Möbelmacher 09151/70607

Bodenlegen

Boden-Wand-Decke; Unser Verleger für Lino, Teppich, Kork usw Robert Häußler, 0911/558388

Essen und Trinken

Topfgucker, Dirk Woker Kulinarische Erlebnisse Schnaittach 09153/5868 oder Galerie Schaller, Speikern

Hutzelhof, Öko-Kiste bäuerlich-ökologisch-frei Haus Edelsfeld 09665/95015

Kultur

Buchhandlung Lösch, Hersbruck, 09151/1666

Dehnberger-Hof-Theater 09123/13595

Fahrräder

Radsport Müller und Wagner Pommelsbrunn 09154/8840

Reisemobile

Sauber-Mobil (auch in Massivholzausführung als „Bio-Mobil“) Pommelsbrunn 09154/8684

Segelschiffe

Franken & Meer Yvonne Troge-Anclam, Neunkirchen a. S. 09123/968063

Foto und Werbung

Foto Steinbauer, Hersbruck, 09151/2219
Prisma Bild und Werbung Christian Lücke (bei Foto Steinb.) Hersbruck 09151/1789

Kleine Einführung in die historischen Grundlagen



Wie alles begann ...



... und warum unser Logo ausgerechnet von einer Ratte geziert wird



Unsere allererste Halle kurz vor der Renovierung (1988)

Auf dem Holzweg waren wir, Gunther Münzenberg und herwig Danzer, schon lange, bevor die ersten Späne bei den Möbelmachern flogen.

herwig Danzer meldete bereits 1982 einen Holzverarbeitenden Betrieb an, den Spielratz. Neben der Fertigung von Holzspielzeug sammelte er erste Erfahrungen im Entwerfen und Bauen von Möbeln. Die Freude am Umgang mit Holz hatte einen praktischen Nebeneffekt - sie half bei der Finanzierung des Studiums.

Gunther Münzenberg absolvierte nach dem Besuch der Waldorfschule eine Ausbildung zum Schreinergehilfen (und zwar bei Krügel, deshalb pocht er

heute noch auf Qualität) und anschließend in Garmisch-Patenkirchen zum Schreinermeister. Danach arbeitete er in einer Lehrwerkstatt und im Messebau.

Als der schreinernde Lehrer in spe und der lehrende Schreinermeister sich beim Drachenfliegen das erste Mal trafen, war das der Beginn einer langen Freundschaft und die Geburtsstunde der heutigen Partnerschaft.

1988 - Das Jahr der Gründung

Unsere Idee, einen Betrieb zu gründen, in dem ausschließlich Massivholz und andere wohngesunde Materialien zu Möbeln und Küchen verarbeitet werden sollten, nahm immer konkretere Formen an.

Wir machen das Un-Möbliche wahr

Im Frühjahr 1988 war es dann soweit. Auf dem Gelände von Karl Keyssner, der unserem jungen Betrieb aufgeschlossen gegenüberstand, richteten wir unsere erste Werkhalle ein und bauten unsere bzw. Ihre ersten Möbel. Bald konnten wir die Arbeit alleine nicht mehr bewältigen, und so stießen unser erstes Lehrlingmädchen und unser erster Schreinergehilfen zu uns (beide sind übrigens immer noch dabei).

In der Zwischenzeit besteht das Team aus zwischen 10 und

15 Mitarbeitern, die wir Ihnen bereits vorgestellt haben. Die Möbelmacher und die Ratte

Dr. Jürgen Burgmayr (trotz medizinischer Ausbildung ein begnadeter Zeichner) hat den Spielratz des alten Logos an die Hobelbank gestellt. Noch heute vertauscht er ab und zu das Skalpell mit der spitzen Feder und fügt unserer Rattensammlung immer neue Cartoons hinzu. Vielen Dank dafür und für die Zeichnungen in dieser Broschüre.

Vom Möbelbau zum Einrichten

Schon immer waren wir auf allen wichtigen Einrichtungsmessen vertreten. Um unsere Neugier zu stillen, und um Ihre Fragen nach funktionalen, schönen und wohngesunden Produkten, wie Matratzen, Polstermöbeln oder Bürostühlen, beantworten zu können. Immer mehr sorgfältig ausgesuchte Lieferanten nahmen wir in unser Angebot auf, um Ihrem Wunsch nach komplettem Service und kompetenter Beratung nachkommen zu können.

Heute bieten wir Ihnen nicht ohne Stolz „Alles Gute zum Einrichten“, von A wie Austernbrecher bis zum Z wie Zeitungsständer.

Der Neubau

1994 bekamen wir neue Auflagen von der Gewerbeaufsicht, die in den vorhandenen



Selbstportrait Dr. Jürgen Burgmayr

Räumlichkeiten nicht mehr zu erfüllen waren. So nahm die Idee, eine neue Halle mit Ausstellungsmöglichkeit zu bauen, Gestalt an. In Unterkrummbach fanden wir ein geeignetes Grundstück und machten uns ans „Häusle“ bzw. Halle bauen. In unserem neuen Domizil fertigen wir seit August 97, wir stellen aus und wir haben jede Menge Veranstaltungen.

Der Dank

Der größte Dank gilt unseren Kunden, mit deren Hilfe wir die Möbelmacher zu dem machen konnten, was sie sind. Unsere Kunden sind die Besten!!! Ein spezielles Dankeschön geht an all diejenigen, die Photoaufnahmen über ihre Räume und oft sogar über sich selbst ergehen lassen. (Wie lange so etwas dauert, und was das für ein Aufwand ist, muß man erst mal gesehen haben.)

Für die redaktionelle Betreuung dieser Broschüre bedanke ich mich bei Dr. Barbara Steinbauer-Grötsch, die von Abu Dhabi aus verbesserte Formulierungen, viele Streichungen, moralischen Beistand und tausend Komata faxte.

Ein extra-Dankeschön auch den „Photomodellen“: Marion Bauernschmidt, Dick Freeman und Familie Schmidt, Gudrun und Arne Kneißl, Lola Lorenz, Uwe Schuller, Suzka März, Rowela, Gisela Bauer, Claudia Wiemann, Manne Müller, Kirsten Oggesen, Jana Zeuß, Viola, Florian und Wolfgang Riedelbauch, Claudia Burghardt, Carolin und Mathias Hofmann, Karin, Achim und Meike Müller, Renate Martin, Topu, Gudrun Wojnar, Tini Fleischberger, Irmgard Dörfler sowie Laura und Ute Danzer, die mich während der Schreibphase ertragen mußten. Und, last but not least: Dank an all unsere Mitarbeiter, die Bau, Messe und Neueröffnung mit Gelassenheit tragen.

Impressum:

Herausgeber und V.i.S.d.P.: Die Möbelmacher GmbH, Unterkrummbach 39, 91241 Kirchensittenbach; Telefon: 09151/70607, Fax 09151/70608; Auflage: 5000 Stück; Erscheinen: hin und wieder; Text: und Photos: herwig Danzer;

Warum wir Möbelmacher sehr stolz auf „Die gute Form“ unserer Lehrlinge sind

Design-Preise in Serie

Seit 1991 immer auf dem Treppchen - Engagement, das auch Ihrer Einrichtung gilt

„Die gute Form“, nicht die Verarbeitung des Gesellenstücks (die ist durch die Note bereits abgedeckt) zeichnet eine Fachjury seit 1991 jährlich aus. Ist diese „gut Form“ lehrbar?

Genau wissen wir es nicht, aber wir freuen uns natürlich riesig über die vielen Auszeichnungen, die unsere Azubis bis jetzt errungen haben..

Die unzähligen Brotzeitdiskussionen über Ihre Möbel- und Raumgestaltung kommen unseren Lehrlingen anscheinend zugute, denn sie standen seit der Einführung dieser Auszeichnung regelmäßig auf dem Treppchen.

Hier endlich die oft gewünschte, vollständige Liste:

Die „Preis-Liste“

1991 Jutta Richter
(Telefonpult)
1992 Michael Trescher
(„Plattensarg“)
1993 Ralf Pflaum Hifi-Turm
1994 Marlen Zimmermann
(Uhrenschränk)
1995 Uwe Schuller
(Grawallsebb)
1996 Florian Riedelbauch
(Go-Tisch), gewann auch die bayerische Landesauscheidung und erhielt im bundesweiten Wettbewerb eine Belobigung (Bild rechts).

Belobigungen gab es außerdem für das Stehpult von Mathias Meier und den stummen Diener von Claudia Burghardt (Bild links).

Die gute Form zeichnet aber



Florian Riedelbauch gewann mit seinem Go-Tisch auch die bayerische Landesauscheidung und erhielt beim bundesweiten Wettbewerb eine Belobigung.

nicht nur die Gesellenstücke aus, sondern auch und vor allem die Möbel, die wir für Sie fertigen dürfen.

Es macht uns wirklich Spaß in einem Team zu arbeiten, in dem Beruf noch von Berufung kommt.

Wir laden uns gern Gäste ein

Kulturnotizen

Berühmte Autoren, bekannte Köche, nette Leute

Lebendige Wohnkultur lebt von Begegnungen mit Menschen. Und deshalb veranstalten wir immer wieder Lesungen, Vorträge, Feiern und seit neuestem auch Kochkurse.

Unvergeßliche Abende mit den Autoren Peter Härtling (*Bozena, Nachgetragene Liebe*), Uwe Timm (*Die Entdeckung der Currywurst, Kopffäger*), Topfguckerkurse mit Dirk Woker, Vorträge über Einrichtungsthemen von herwig Danzer, Vorstellung von Programmneheiten oder einfach nur Jubiläumsfeiern: es gibt immer einen Grund, Sie einzuladen. (Herbert Rosendorfer ist im Gespräch).

Mit der Antwortkarte in der Mitte des Heftes können Sie uns nicht nur Ihre Adresse mitteilen, sondern auch, für welche kulturellen Dinge Sie sich interessieren. Wir sind gespannt auf Ihre Ideen und werden uns bemühen, sie in die Realität umzusetzen!



Claudia Burghardt nach der Arbeit. Ihr Gesellenstück „stummer Diener“ bekam 1996 bei der „guten Form 1996“ eine Belobigung. Dieses Stück ist leider unverkäuflich, (logisch) aber wir planen gerne etwas ähnliches für Sie.