

Die Möbelmacher  
GmbH



Tel. 09151 / 862 999  
Fax 09151 / 862 998

Unterkrumbach 39  
(bei Hersbruck)  
91241 Kirchensittenbach

Alles Gute zum Einrichten

# Festschrift

## zum 10-jährigen Jubiläum und zur Neueröffnung

## Unterkrumbach, Perle im Sittenbachtal, ...

...oder „Zgrumba,“ wie die Einheimischen sagen (angeblich die einzige deutsche Metropole mit „Z“), liegt bekanntlich im wunderschönen Sittenbachtal, nur 3 km von Hersbruck Richtung Hormersdorf. Dort erwarten wir Sie freudestrahlend zur Eröffnung unserer Ausstellung und zum 10-jährigen Jubiläum der Möbelmacher.

Denn dort können wir Ihnen endlich zeigen, was wir unter „Alles Gute zum Einrichten“ verstehen: Komplettenwürfe vom Fußboden bis zur Beleuchtung. Wir haben alles, was Sie dazu brauchen: Küchengeräte, Bürostühle, Polstermöbel, Matratzen und natürlich Küchen und Möbel aus massivem Holz. Ob Avantgarde oder Landhaus oder genau dazwischen: Unterkrumbach ist immer die richtige Adresse.

Diese Festschrift soll denjenigen, die uns besucht haben, eine Erinnerungshilfe sein, sie soll aber auch all denen, die nicht mit uns feiern konnten, einen Eindruck von unserer Eröffnung und unserem Einrichtungskonzept vermitteln. Darüber hinaus ist die Festschrift eine nicht immer ganz ernst gemeinte Hommage an die vielen Hefte der regionalen Vereine. Wir haben uns mittlerweile so oft mit Begeisterung an diesen Mischungen aus (Verbands-) Politik, Reklame und Information beteiligt, daß wir endlich mal eine selbst machen wollten. Unser 10-jähriges Jubiläum schien uns dafür ein würdiger Anlaß.



Sie finden in diesem Heft (unter anderem):

- Grußwort der Landratz auf S.5
- Chronisches zur Firma und zum Neubau ab S.11
- Die nackte Wahrheit über unsere Preise und den Ablauf beim Möbelkauf. Quality Street to Unterkrumbach auf S.6
- Die „Unterkrumbach Rolle“ Außergewöhnliche Anzeigen unserer Freunde und Partner.

•Das Neueste von Anselm Stiebers Handuhr® S.39

•Aktuelles zum Regionalmarketing in der Hersbrucker Alb und in der Region Nürnberg, mit oder ohne „e.V.“, auf S.45



„Wild Westend in memoriam Biku-limu“ - eine Erinnerung an die Kleinkunstbühne im Nürnberger Tor. Unser Beitrag zur Gruppenausstellung des Kunstvereins Hersbruck in der Sparkasse zum Thema Hersbruck.



Der Beginn einer kochenden Leidenschaft!

In der Verbindung zwischen RÖSLE und den Möbelmachern brodeln es kräftig.

Wir lassen uns immer etwas Neues für Sie einfallen:  
Innovativ, funktionell, langlebig.

Erhard Schäfer  
Geschäftsführer

RÖSLE Metallwarenfabrik GmbH & Co. KG • D-87616 Marktoberdorf

# Inhaltsverzeichnis

Grußwort der Landratz	Seite 5
Quality Street to Unterkrumbach. Alles über <b>Preise und Produktqualität</b>	Seite 6
Die Qual der <b>Holzauswahl</b>	Seite 9
Neuzugänge	Seite 13
Highlights zum Jubiläum. Wer alles da ist.	Seite 15
<b>Unser Programm</b>	
Küchen	Seite 17
Esszimmer	Seite 23
Schlafzimmer	Seite 25
Wohnzimmer	Seite 27
Kinderzimmer	Seite 29
Bad	Seite 31
Büro	Seite 33
Handuhr	Seite 39
Fenstergestaltung	Seite 41
Zusammenarbeit	Seite 43
Grußwort von Familie Dres. Steinbauer-Grötsch, Abu Dhabi	Seite 51
Chronik der Möbelmacher	Seite 53
Chronik des Neubaus	Seite 57
Die hölzerne Presseschau	Seite 61
Der Dank	Seite 67
Die „Unterkrumbach-Rolle“	Seite 68



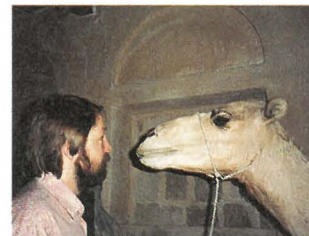
Die Küche zum Kochen. In Unterkrumbach plant man nicht nur Küchen, man benutzt sie auch. Seite 17



Khalid Ali Al Sayegh und herwig Danzer diskutieren über die Chancen der Handuhr in den Vereinigten Arabischen Emiraten S.39



Unser neues Pro Natura Matratzenstudio erwartet Sie. Leider ohne Christina. Sie ist schon wieder in Köln. Gesund Schlafen auf S. 24



herwig Danzer (links) und Kamel Sultan

Impressum:  
Herausgeber und V.i.S.d.P: Die Möbelmacher GmbH, Unterkrumbach 39, 91241 Kirchensittenbach, Text, Satz und Photos: herwig Danzer, Photo Eckbank: Peter Jirrmann, Redaktion: Dr. Barbara Steinbauer-Grötsch, Cartoons: Dr. Jürgen Burgayr; Litho und Montage: Regina Haug 0911/302947; Druck: Druckhaus Oberpfalz; Auflage 5000 Stück.

Lieber Massivholzfreund,  
auch bei uns fallen Späne\*



\* das ist jedoch eher die Ausnahme. Den Rest der Zeit schreiben wir in Wort und Bild für Ihren geschäftlichen Erfolg.

## Grußwort der Landratz

Liebe Land- und Stadtleute,

seit 10 Jahren begleite ich nun die Möbelmacher (davor war ich bereits als Spielratz tätig). In den bisherigen Veröffentlichungen bin ich vor allem bildlich in Erscheinung getreten und dabei immer schön in dem Rahmen geblieben, den man mir gesetzt hat. Diesmal konnte ich nicht mehr stillsitzen und zusehen, wie sich das Elend über der Festschrift zusammenbraute. Ich will ja nicht angeben, aber **m e i n e m** Einsatz haben Sie es zu verdanken, daß an dieser Stelle kein Grußwort von Politikern oder Funktionären steht, daß der Text auf ein Minimum gekürzt wurde (ich habe einen heißen Draht nach Abu Dhabi) und daß herwig Danzer auf ein ellenlanges Vorwort verzichtete. Dafür erfahren Sie jetzt von mir das **Wichtigste**:



•Diese Festschrift ist die aktuelle Ergänzung zu unserer Info-Broschüre von 1997 mit allen Details zum 10-jährigen Jubiläum der Möbelmacher und der Eröffnung des neuen Domizils in Unterkrumbach.

•Stil und Aufmachung dieser Festschrift sind eine Hommage an die vielen Festschriften der umliegenden Gesangs-, Trachten-, und Sportvereine, die wir durch unsere Anzeige bisher unterstützt haben.

•Diese Festschrift ist, wie ihre Vorbilder, über Anzeigen finanziert; sowohl unsere Lieferanten als auch die Betriebe aus der Umgebung haben sich daran beteiligt. Dafür möchten wir uns ganz herzlich bedanken.

•Die Anzeigen haben wir uns so originell wie möglich gewünscht. Sie werden in die »Unterkrumbach-Rolle« (das mittelfränkische Pendant zur Cannes-Rolle) aufgenommen und von Ihnen hoffentlich nicht nur interessiert betrachtet, sondern beim Einkauf auch berücksichtigt.

•Auf diese ungewöhnliche Werbung folgt (hoffentlich) Ihre Reaktion: Schreiben, faxen oder mailen Sie uns bitte, welche Anzeige Ihnen am besten und welche Ihnen am wenigsten gefallen hat, was Sie generell von Werbung und speziell von unserer halten, und was Sie uns immer schon mal sagen wollten (wenn Sie uns was sagen wollten).

•Um Sie umfassend informieren zu können, haben wir diese Festschrift wieder nach Einrichtungsthemen geordnet. Über das Inhaltsverzeichnis finden Sie blitzschnell alles Wesentliche, Neue und Spezielle zu einzelnen Wohnbereichen wie Küche oder Kinderzimmer. Für weitergehende Fragen, von Tips bei der Küchenplanung bis zur Verwendung von Naturfarben, steht Ihnen das Möbelmacher-Team gerne persönlich zur Verfügung.

Na, war das kurz? Dafür bleibt jetzt viel Zeit zum Bummeln, Schauen und Feiern.

Viel Vergnügen dabei wünscht Ihre Landratz



Die Gesellschafter. Ute und herwig Danzer links, Helga und Gunther Münzenberg rechts. Wir danken der Sparkasse für die Anforderung dieses Fotos für deren Jahresbericht, anders hätten wir die alle nie auf ein Bild gekriegt (Photo von Jana und Laura).

Vom ersten Anruf bis zum Kundendienst

# Quality Street to Unterkrumbach

Alles über den Ablauf beim Möbelkauf, die Materialien und unsere Preise

## Der Ablauf beim Möbelkauf

Immer wieder werden wir gefragt, wie das mit den Entwürfen und der Einzelanfertigung funktioniert, was die Entwürfe kosten und ob wir wirklich so teuer sind, wie man es uns nachsagt. Deshalb hier eine kurze Beschreibung des „normalen“ Ablaufs beim Möbelkauf:

**1. Der Anruf.** Erste Fragen werden geklärt. („Ja wir bauen Möbel, selbstverständlich nur aus Massivholz. Nein, das muß nicht alpenländisch aussehen.“) Ein Besuchstermin wird ausgemacht, in der Regel bei uns, manchmal auch beim Kunden. Wichtig: schon jetzt an Grundrißpläne, Fotos, Stoff- oder Holzmuster denken!

**2. Der erste Termin.** Ein kurzer Rundgang in unserer Ausstellung (siehe Extrakasten zum Ausstellungs-konzept) zeigt Verarbeitungs- und Oberflächenqualität, Holzauswahl, Stilrichtungen und unsere Möglichkeit, Räume komplett vom Fußboden bis zur Beleuchtung zu gestalten. Polstermöbel, Bürostühle und Küchenzubehör, Jalousien, Leder oder Stoffe können Sie direkt

### Individualität als Wertfaktor

Es ist doch ein Riesenschied, ob Sie Ihr Bett mit vielen 1000 Leuten teilen (natürlich nur bildlich gesprochen), wie das beim Serienprodukt der Fall ist, oder ob Ihre Ruhestatt „einmalig“ ist, weil Sie diese gemeinsam mit uns geplant haben. Die vielen Stunden, in denen diskutiert und ausprobiert wurde, wie die beste Funktion, die beste Stellung im Raum und die beste Optik miteinander in Einklang zu bringen sind, all dies steckt als „Mehrwert“ tatsächlich dann auch in Ihrem Bett. Oder der Küche. Oder der Wohnzimmereinrichtung. Und weil Sie die Möbel direkt vom Hersteller, also von uns, beziehen, sind sie nicht teurer, als gute Massivholzmöbel aus dem Handel.

VIELLEICHT NEHMEN WIR DOCH DEN ERSTEN ENTWURF



begutachten, befühlen und prüfen.

Bei einem Espresso oder einem Gläschen köstlichen Schaumweins diskutieren wir die Anforderungen an die Funktion und den optischen Eindruck der Einrichtung. Erste Handskizzen werden gefertigt, Materialien vorausgewählt, und oft besprechen wir auch ca. Preise (siehe Kasten Preis) für die unterschiedlichen Varianten..

Bei kleineren Objekten, wie zum Beispiel einem Bett, ist man sich meist schnell einig. Der Kunde erhält in den nächsten Wochen die Fertigungszeichnung sowie die Auftragsbestätigung und das Möbel geht in Fertigung.

Bei größeren Projekten, wie zum Beispiel einer Küche oder einem Büro, wird ein zweiter

Besprechungstermin vereinbart.

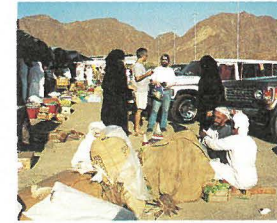
### 3. Der zweite Besuch

Nach den Angaben und Wünschen des Kunden wurde ein Grundriß und eine Perspektive gezeichnet. Änderungen werden besprochen und ein ca. Preis für die gezeichnete Variante genannt (für den genauen Preis benötigen wir die genaue Auswahl der Details, Ausführungen und Accessoires).

Unser Entwurf entsteht ohne besondere Berücksichtigung des Preises, sondern einfach durch die Suche nach der optimalen Lösung. Er ist immer kostenlos, aber selten umsonst. Denn durch Nachbesserungen nach oben oder unten, also durch Einsparungen oder Ergänzungen an Material, Zubehör oder am Arbeitsaufwand, können wir den Preis so einstellen, daß er Ihren Wünschen (hoffentlich) entspricht.

## 4. Die Auftragsbestätigung und die Fertigungszeichnung

Wenn alles klar ist, erstellen wir aus dem angepaßten Angebot die Auftragsbestätigung und die Fertigungszeichnung (selbstverständlich haben wir die Maße Ihrer Räume dazu selbst gemessen). Bitte lesen Sie dieses wichtige Schriftstück sehr sorgfältig durch. Denn jetzt lassen sich Mißverständnisse oder Fehler noch problemlos beheben.



Wie auf dem arabischen Markt geht's bei uns nicht zu. Aber geredet wird auch bei uns viel, zwecks Abstimmung der Kosten auf Ihre Wünsche..

## 5. Die Montage

So pünktlich wie möglich vereinbaren wir einen Montage-termin. Unrühmliche Ausnahmen ergaben sich bisher nur durch unseren Neubau, Krankheiten oder unsere Vorlieferanten. Trotzdem möchten wir uns bei den betroffenen Kunden sehr herzlich für ihr Verständnis bedanken und ihnen nochmals versichern, daß es keine böse Absicht war.

Natürlich organisieren oder übernehmen wir auch das Verlegen der Fußböden und die Montage der Elektrogeräte oder der Beleuchtung. Sogar für das Anschließen der vorbereiteten Wasserinstallation haben wir das nötige Know How und - was in Deutschland ja fast wichtiger ist - die offizielle Genehmigung. Wenn wir den Raum verlassen, sollten Sie im Idealfall gleich einziehen können. Denn durch unsere Möglichkeit, die vielen kleinen aber notwendigen Ac-

### Wie unsere Fest-Preise entstehen

Bei der Einzelanfertigung kann es naturgemäß keine festen Preislisten geben. Ein einzeln gebauter Couchtisch hat genauso viel Maschineneinstellzeiten wie ein großer Eßtisch. Alle Arbeitsschritte, vom „Aus-dem-Lager-holen“ oder dem Bestellen des notwendigen Materials bis zur „Montage“ beim Kunden sind genau gleich. Es sind nicht die großen Dinge, sondern

häufig die kleinen Extras, die unsere Angebote nicht ganz billig erscheinen lassen. Ob Einzeltisch oder Einbauküche, unsere Preisgestaltung folgt immer dem gleichen Schema: Der Materialpreis wird mit dem zu erwartenden Stundenlohn addiert, nicht mehr, aber auch nicht weniger. Und um die Schätzung der notwendigen Stunden so genau wie möglich machen zu können, kalkulieren wir seit 10 Jahren jeden einzelnen Auftrag nach. So erzielen wir faire Preise für Sie und für uns.

Und der Preis, der auf Ihrem Angebot steht, steht auf jeden Fall auch auf Ihrer Rechnung.

## Unser Ausstellung. Manchmal auch ein Ort für Schnäppchen!

Bei der Einzelanfertigung macht es wenig Sinn, eine „normale“ Ausstellung aufzubauen, denn wir wollen ja nicht die gezeigten Möbel verkaufen, sondern die beste Lösung für Sie und Ihre Räume entwickeln. Trotzdem ist es leichter, wenn man als „Inspiration“ einige Beispiele sehen und anfassen kann. Dafür, daß wir Möbel oder Küchen ein paar Wochen oder Monate bei uns zeigen dürfen, vereinbaren wir immer wieder mit Kunden, die es nicht so wahnsinnig eilig haben, spezielle Ausstellungsrabatte.

Wer die Unempfindlichkeit unserer Oberflächen kennt oder wer unsere Topfguckerküche untersucht hat, in der schon mehr als hundert „Köche“ gewerkelt haben, der weiß, daß diese „Ausstellungszeit“ für die Möbel kein Problem ist. Problematisch ist das eher für die Kunden, die ihre guten Stücke endlich mitnehmen wollen.

Da wir Räume bekanntlich gerne komplett zeigen, nehmen wir auch Polstermöbel, Bürostühle oder andere Handelsprodukte in dieses Ausstellungsangebot mit hinein. Sprechen Sie uns doch einfach mal darauf an, wir sagen Ihnen gerne, wann wieder für was Platz ist..

cessoires gleich im Vorfeld zu organisieren, können Sie sich über das „fertige“ Zimmer richtig freuen und müssen nicht selbst noch tagelang suchen.

**6. Der After-Sales-Service (hat nichts mit Rasierwasser zu tun) oder warum Sie sich auch nach vielen Jahren noch über die Möbelmachermöbel freuen können.**

Sollte es mal ein Malheur mit den Oberflächen geben, sollten Sie die Pflegeanleitung nicht mehr finden oder hat wirklich mal ein Türband, ein Trafo oder ein Schubladenauszug den Geist aufgegeben, dann ist es gut zu wissen, daß man mit einem Anruf die meisten Dinge gleich klären kann.

Und wenn Sie zu diesem Zweck einfach mal reinschauen, wäre das schon wieder eine Gelegenheit für einen Espresso oder ein Gläschen des köstlichen Schaumweines.



Sorgfältige Nachkalkulation ermöglicht das Errechnen fairer Preise.

## Erfahrung und Kompetenz in der 4. Generation

90475 Nürnberg · Saganer Straße 33 · Telefon (0911) 83 46 33 · Fax (0911) 83 64 40

**10 Jahre Möbelmacher, wie haben die das nur geschafft ????**

**Zu Beginn waren es nur Betten, die von Ihnen gebaut wurden. Das Holz wurde damals noch persönlich im alten, von Hand ausgebauten Wohnmobil abgeholt.**

**Die Schreinerei befand sich in einer alten Halle, deren Zufahrt eine Zumutung für Pkw und Lkw war.**

**Und wie immer war das Holz zu teuer und zu schlecht.**

**Aber wenn man sieht, was die Möbelmacher in der Zwischenzeit aus Ihrer Schreinerei gemacht haben, waren wir immer zu billig und das Holz war zu gut.**

**Aber natürlich war nicht immer eitel Sonnenschein, auch wir hatten Probleme aber die konnten immer zu beidseitiger Zufriedenheit gelöst werden**

**In diesem Sinne hoffen wir, auch in den nächsten 10 Jahren die Möbelmacher auf einem weiterhin erfolgreichen Weg zu begleiten.**

**Alles Gute zur Einweihung und zum 10-jährigen.**

*Als Ergänzung (und Korrektur) diverser Presse- und Fernsehberichte hier die ganze Wahrheit über unseren Holzeinkauf*

## Die Qual der Holz Auswahl

**Es ist sehr aufwendig, sich um die Herkunft, den Fällzeitpunkt, die richtige Lagerung und die schonende Trocknung selbst zu kümmern. Aber es lohnt sich!**



*Messdisplay für Monterra, frei geräumt, um Buche mit Rotkern zeigen zu können.*

Wer denkt, er kann mit der Selbstbeschaffung des Holzes im Wald Geld sparen, soll es lieber gleich lassen. Denn auch wenn das Material dadurch preiswerter ist, als bei Händlern, muß so viel Arbeit darauf verwendet werden, daß das finanzielle Argument letztendlich keine Rolle mehr spielt.

Aber das Wissen, daß das Holz eines Möbels vom Großviehberg stammt, daß es dort zum richtigen Zeitpunkt gefällt wurde, daß es im Sittenbachtal gesägt und daß es anschließend bei uns gelagert und getrocknet wurde, all dies ist für uns und viele unserer Kunden ein Wert, den ein Serienmöbel nicht bieten kann.

Wir wollen Ihnen aber nichts vormachen: Es werden noch viele Jahre vergehen, ehe wir unsere Produktion auf eigenes Holz umgestellt haben, und hundertprozentig wird es wohl nie gehen. Denn den Holzbedarf für die nächsten fünf Jahre vorauszusehen, das kann keiner. So sind wir sehr glücklich, mit unserem Partner Holz-Schmidt aus Altenfurt arbeiten zu können. Die Schmidts sind, wie wir, Qualitätsfanatiker und immer bemüht, Holz aus unserer Region zu liefern, wenn das möglich ist. Es ist uns darum eine besondere Ehre, für Familie Schmidt aus deren eigenem Holz ihre eigenen Möbel fertigen zu dürfen.

### Spezialität Buche mit Rotkern

Unsere besondere Art des Holzeinkaufs ermöglicht es uns, Ihnen einige exotisch anmutende Hölzer anbieten zu können. Dabei handelt

es sich zwar nur um ordinäre Buchen mit Rotkern, eine Holzart, die beim Möbelbau so gut wie nie verwendet wird, wir halten aber gerade diese für besonders reizvoll. Genauso wie die Kirschbäume aus Lilling oder einige andere Obsthölzer, die wir Ihnen gerne zeigen.



*Vertreter der Wladbauernvereinigung und Forstdirektor Dieter Rosenbauer diskutieren mit Gunther Munzenberg über unser Konzept und neue Wege der Zusammenarbeit. 13. März 1998*

### Die Forstämter und die Waldbauernvereinigung ...

... sind in der Zwischenzeit ganz wichtige Partner, was den Holzeinkauf betrifft. Sie unterstützen uns nicht nur deshalb tatkräftig, weil wir ihr Holz kaufen, sondern auch, weil sie wissen, daß es einem, dem Wert des wertvollen Materials, angemessenen Verwendungszweck zugeführt wird, und nicht in einem Spanplattenwerk im Schredder landet. So stellen wir uns regionale Zusammenarbeit vor.

### Die Tücken des TV

Es ist erstaunlich wie viele Menschen, die Sendung „Unkraut“ im bayerischen Fernsehen gesehen haben. Interessant war, daß trotz der Bemühungen des Redakteurs, einen objektiven Bericht abzuliefern, unsere Kunden über den deutlich ironischen bis böartigen Grundton enttäuscht waren.



## Waldbauernvereinigung - damit ich den Wald vor lauter Bäumen seh'!

Waldbauernvereinigung Herbruck-Lauf e.V., Höhensteig 1, 91217 Hersbruck

Vom eigentlichen, ausführlichen und differenzierten Interview mit uns wurde nur ein Teil des Satzes ausgestrahlt: „... und natürlich hat das ganze auch Marketingaspekte ...“ Wir mußten zwischen den Zeilen die Rolle des „pfiifigen“ (O-Ton) Profitgeiers übernehmen, obwohl wir einen Tag lang nur versucht hatten, den Stellenwert mondgeschlagenen Holzes so wahrheitsgetreu wie möglich darzustellen. Natürlich hat so eine Kleinigkeit nichts mit Bölls Katharina Blum oder den Enthüllungen von Günter Wallraff zu tun. Trotzdem wird unsere Freude über die Medienpräsenz dadurch ein wenig getrübt. Aber vielleicht müssen wir auch nur lernen, damit umzugehen, denn insgesamt war ein Bericht natürlich viel besser, als kein Bericht.

### Sind unsere Arbeits- und Tischplatten wirklich ganz anders?

Wir meinen ja. Für uns ist der Unterschied zwischen einer industriell hergestellten Massivholzplatte und der aus unserer Fertigung nicht nur wegen der Holzherkunft gewaltig. Und warum?



Auch beim Holz erkennt man den Wert am Hirn(-holz). Die breiten Bretter sind mit „Kronenfuge“ verbunden (Verleimzinken).

1. Bei Serienfertigung werden die Bretter über Vielblattkreissägen in lauter gleiche, ca. 4 cm breite Streifen geschnitten. Wo ein Ast drin ist, entsteht entweder Abfall oder eine Kurzlänge.

Unsere Schreinerinnen und Schreiner sägen auf der Besäumsäge mit Hilfe des Markierungslasers exakt den brauchbaren Streifen heraus, der bis zu 20 cm breit sein kann. Die Maschine richtet sich also nach dem Baum und nicht umgekehrt.

2. Für Serienplatten werden die dünnen Streifen maschinell und ohne Sortierung zusammengeleimt. Bei uns wird jede Platte

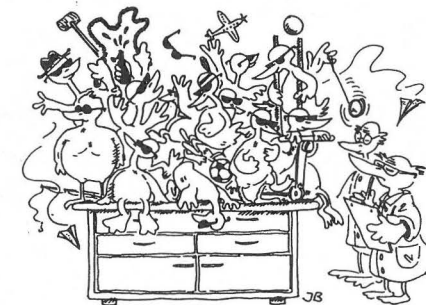
einzelnen nach den Verleimregeln komponiert („Kern an Kern, Splint an Splint - jeweils gestürzt“). Wenn zum Beispiel mit Braun- oder Rotkern gearbeitet wird, muß bei Tischplatten auch die Optik entsprechend stimmen.

3. Die verleimten Platten werden nach dem maschinellen Schliff und der Kantenbearbeitung von Hand feingeschliffen. Danach beginnt der aufwendige Aufbau der Naturharzöberfläche.

4. Serienfertiger arbeiten meist mit Wachsen. Die fassen sich zwar momentan sehr gut an, weil sie sich maschinell polieren lassen, im allgemeinen Gebrauch stellt sich aber schnell heraus, daß Wachsflächen deutlich empfindlicher sind, als die durch gehärtetes Harz entstandenen. Bei allen von uns durchgeführten Tests war die eigene Öberfläche viel besser in stand zu halten und zu pflegen als die Wachsflächen anderer Hersteller. Wer ausprobiert hat, wie einfach die Pflege mit Öl und Schwämmchen vor allem in der Küche funktioniert, kann sich sicher keine andere Alternative mehr vorstellen. Sollten Sie unsere Pflegeanleitung noch nicht haben, rufen Sie doch einfach kurz an.

### Beschläge und Zubehör sind nicht nur optisch entscheidend

Ein schlecht funktionierendes Türband (die meisten würden Scharnier dazu sagen, aber der Schreiner hat nun mal seinen eigenen Wortschatz) verdirbt den Spaß an der allerschönsten Schranktür. Die gezinkten Schubkästen erfreuen den Benutzer auch nur dann, wenn sie leicht auf und zu gehen. Und der wunderbarste handgemachte Griff muß nicht nur schön aussehen, sondern auch viele Jahre halten.



TQbM (Total Quality by Möbelmacher) Der Schranktest

Wir sorgen dafür,  
daß die Möbelmacher selbst  
nach 10 langen Jahren  
den Durchblick  
nicht verlieren.

## Glaserei Erich Loos

Am Schmaußenbuck 22  
91217 Hersbruck

Telefon 09151/94734  
Telefax 09151/94761

Kunstverglasungen - Spiegel - Bildereinrahmungen - Isolier- und Schallschutzglas - Ganzglasanlagen

*Furchtbar viel Arbeit gibt's, deswegen brauchen wir Verstärkung*

## Neuzugänge

**Zuwachs auf allen Ebenen, von der Auszubildenden bis zur Chefin.  
Drei der Neuen stellen wir vor.**

**Ute Danzer** konnte das Chaos im neuen Domizil nicht mehr ertragen. Weil Gunther Münzenberg und Ehemann herwig seit Baubeginn mit Arbeit so zugeschüttet wurden, daß ihnen die ansprechende Organisation und Präsentati-



on des Ausstellungsbereichs unmöglich war, schritt Ute zur Tat, nachdem sie durch einen glücklichen Zufall eine tolle Nachfolgerin für ihre Sport-, Reha- und Wassergymnastikstunden gefunden hatte. Seit April kümmert sie sich mit aller Energie (und davon hat sie jede Menge) um unsere Ausstellung, die Veranstaltungsorganisation und um **Alles Gute bei den Möbelmachern**. Durch ihre Qualifikation als Sportlehrerin und Rückenschulleiterin ist Ute auch Ansprechstelle für alle Fragen zum richtigen Sitzen auf den Labofa Bürostühlen und Jori Polstermöbeln und zum richtigen Liegen auf den Pro Natura Bettsystemen. (siehe Bild).

### Andreas Linsenmeyer

Zuerst sahen wir seine Bewerbung um eine Lehrstelle etwas skeptisch an, aber dann wurde uns klar, daß die Qualifikationen von Andreas eigentlich genau in unser Konzept passen. Denn der fertige Diplom Geo-Ökologe hatte sich neben dem Studium im Bereich Baubiologie

weitergebildet und war beim Umweltbüro Bayreuth in beratender Funktion tätig. Wenn er nach seiner Umschulung zum Schreiner bei uns bleiben möchte, stehen ihm auch Bereiche wie Organisation, Beratung und Verkauf offen. Auf der Messe in Lauf hat er uns durch seine angenehme Art und seine Kompetenz schwer beeindruckt.



Andreas Linsenmeyer wie man ihn bei uns nur selten sieht.

### Barbara Degenhard

Unser Küken (schon im Gymnasium „Zwetschge“ genannt) hat ihre guten Schulnoten auch im Berufsgrundschuljahr beibehalten können. Mit dem gleichen Engagement, mit dem sie in der Schule SMV-Arbeit machte, hat sie sich auch bei uns eingeführt und damit das ganze Team begeistert. Bei den Möbelmachern



Barbara Degenhardt

weiß nun auch der letzte (nicht nur herwig), daß die zierlichen Frauen ganz schön was draufhaben können.

### Neu im Team...

...ist auch der Schreiner Claus Roßmann, der uns aus München zur Hilfe kam. Kirsten Weingarten und Gunnar Pöhlmann lernen bei uns, und Stefan Rasswornigg will vor der Meisterschule noch Erfahrung im Bau von Massivholzmöbeln sammeln. Erwin Hoffmann ist nach seinem Praktikum und der Gesellenprüfung bei uns geblieben. Silke Fabinger wird uns im Büro unterstützen.

# ATAG

## Leistungsforum

Unser Fachhändler  
Die Möbelmacher bieten  
Ihnen ab sofort:

### ATAG Garantiepaket

Fünf Jahre lang 100%ige  
Sicherheit: vollkommen  
kostenlos

Beim Kauf von drei oder mehr Haushalts-  
Großgeräten von Atag bietet dieses Paket eine  
Vollgarantie für die Dauer von 5 Jahren. Diese  
Leistung ist absolut kostenlos, auch bei  
Reparaturen bei Ihnen zuhause. Damit bietet  
Atag 5 Jahre lang 100%ige Sicherheit.

### ATAG Servicepaket

Zehn-Jahres-Garantie  
100%ige Sicherheit

Dieses Paket umfaßt eine zusätzliche 5-  
Jahres-Garantie als Ergänzung zum  
Garantiepaket. Insgesamt also 10 Jahre volle  
Gewährleistung. Darüber hinaus Vorsorge-  
Gerätewartungen im fünften, siebten und  
neunten Jahr, für die ein einmaliger geringer  
Betrag zu leisten ist. Dieses Paket gilt für die  
im einzelnen definierten Atag-Geräte und bietet  
Ihnen 10 Jahre lang 100%ige Sicherheit. Die  
Garantie ist übertragbar.

Atag und die Möbelmacher: Erfahrung und Vertrauen seit über 8 Jahren.  
Jetzt im Atag Leistungsforum. Ihr Vorteil beim Service.

10 Jahre Einrichtungserfahrung

## Highlights zum Jubiläum

Zu allen Einrichtungsthemen wollen wir die interessantesten Neuheiten zusammentragen. Ob das klappt, können wir jetzt noch nicht so genau sagen. Nur eins ist sicher: We'll do our very best! (Abu Dhabi 14.4., 2Uhr 30)

Wir haben uns bemüht, Ihnen möglichst viele Einrichtungsvarianten zu präsentieren. Das war keine leichte Operation, denn wer will schon länger als nötig auf seine Möbel warten (siehe Ausstellungskonzept auf Seite 7). Auch unsere Idee, Sie mit möglichst vielen Repräsentanten unserer Partnerfirmen bekanntzumachen, bedurfte virtuoser Jongleurkunst in manchem Terminkalender.

Da diese Festschrift schon lange vor unserer eigentlichen Eröffnung in den Druck gegangen ist, kann die ein oder andere Information nicht mehr auf dem aktuellsten Stand sein. Aber wie schon gesagt - wir tun unser Bestes.

Bislang haben folgende Firmen ihr Kommen fest zugesagt:

### ATAG Küchengeräte

Dipl. Ing. Hans Fleischmann: der Mann für Bayerns Küchen und mitverantwortlich für unsere Aufnahme ins ATAG-Leistungsforum, das für unsere Kunden immense Vorteile bietet.

### Pro Natura Bettsysteme

Geschäftsführer Mag. Max Atzinger: er läßt seine Gattin Ingrid mal wieder nicht alleine kommen und bringt auch noch Ludwig Völk mit, den Vater der Bettsystemeinstellung. Da bleibt keine Leiste an ihrem Ort.

### KCH Küchenkeramik Arbeitsplatten und Spülen

Herbert Stiefeler: Seine Nerven sind härter als Keramik!

### Rösle Küchenzubehör aus Edelstahl

Herr Wagner: Er verrät Ihnen, wieviel Know-how in einem simplen Schneebesen stecken kann.



### Löffler Büromöbel

Familie Löffler (aus Hersbruck): Sie stellen ihren Shooting-Star ERGO und noch viel mehr vor. Was sollen wir dazu sagen?

### Alu Gard Fenstergestaltung

Herr Brosig: Er zeigt alles! Von der Jalousie bis zur Vorhangstange. Kein Fenster ist vor ihm sicher.

### Jori Polstermöbel

Stephan Mahl: Ehemals Schreinerkollege ist er heute Spezialist für das Sitzen auf Leder und für gute Anzüge.

### Labofa Bürostühle

Martin Reznizek: Er ist eigentlich bedauernswert. Sein Sprach- und Verkaufstalent kommt nie so richtig zur Geltung, weil unsere Kunden die Stühle nach dem Probesitzen freiwillig kaufen.

### Die Handuhr®

Anselm Stieber: Er wird selbst erklären, warum seine (und unsere) Handuhr über „lang oder sehr lang“ der Armbanduhr den Rang ablaufen wird.

### Hutzelhof

Familie Kugler: Sie organisiert „Alles Gute zum Essen“. Guten und gesunden Appetit!

### Getränke Fänderich

Familie Fänderich ist aus langer Tradition und Verbundenheit für alles Flüssige zuständig.

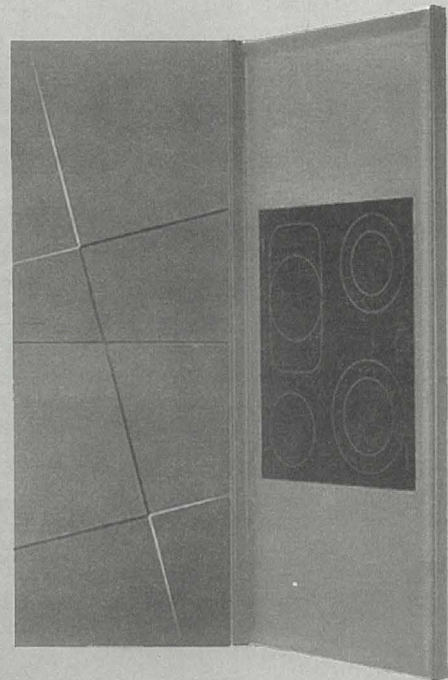
### Demeyere Edelstahltöpfe

Monsieur Ophoff: Er kommt extra aus Belgien, obwohl unsere Geschäftsbeziehung erst sehr jung ist. Vielen Dank!

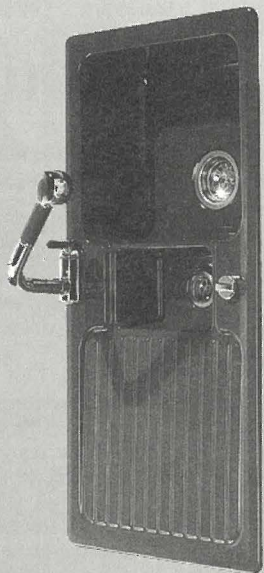


*Wir wünschen den Möbelmachern (dem größtem Handelspartner in Unterkrumbach - Ost) viel Erfolg und ganz viele, ganz große Küchen.*

*Euer KeraDomo - Team*



KeraDomo Kochzentrum



KeraDomo Delta 100

## KeraDomo Küchenkeramik

KCH präsentiert pfiffige Produktideen

Mit pfiffigen Produktideen – der Keramikspüle KeraDomo Delta 100 und mit dem KeraDomo Kochzentrum 120 – überraschte die Keramchemie GmbH (KCH). Während das Kochzentrum mit einem zum Wandabschluss hin hochgezogenen Schwallrand ausgestattet ist, bietet die Spüle ein sehr geräumiges Resteaussaugbecken. Das erlaubt kinderleichtes Sauberhalten

der Arbeitsbereiche „Spülen und Kochen“, verzeiht problemlos überkochendes Wasser oder Fettspritzer und garantiert durch sanfte Rundung des Schwallrandes höchste Hygiene. KeraDomo Küchenkeramik ist absolut hitze- und frostbeständig, absolut schnittfest, und selbst ein herabfallender Topf kann der KeraDomo-Keramik gewöhnlich nichts anhaben.

**KERAMCHEMIE GMBH**

Postfach 1163 · D-56425 Siershahn · Tel. (0 26 23) 6 00-5 63 · Fax (0 26 23) 6 00-7 90  
eMail: info@kch.de · http://www.kch.de

*Appell an alle Hobbyköche und -köchinnen*

# „Der Worte sind genug gewechselt, laßt mich endlich Torten sehen!“

Ganz frei nach Goethes Faust ist das eine Einladung zum Probekochen.

Testen Sie unsere Küchen. Dann müssen wir weniger reden und Sie weniger glauben, denn Sie haben's ja ausprobiert. In unserer eigenen Küche in Unterkrumbach können Sie eine vernünftige Abzugstechnik prüfen, Induktionskochfelder, Grillgarer und alles, was Sie sonst noch interessiert. Im Rahmen eines Topfguckerkurses oder einfach mal so.

Warum wir Ihnen das anbieten? Die Vorzüge eines Mittelzentrums lassen sich nun mal besser erleben als beschreiben. Ob dieses Erleben im Rahmen eines Topfguckerkurses stattfindet oder in einer privaten Kochstunde, ist egal. Wichtig ist uns, daß Ihnen das Arbeiten in unserer Küche Spaß macht, und daß es ergonomisch sinnvoll ist. Sind Sie davon überzeugt, dann können wir das Design Ihrer Traumküche so gestalten, daß es Ihren Vorstellungen entspricht. Ob avantgardistisch mit Edelstahl und Glas oder „ländlich“ mit Holz und Cotto wir sind für jeden Stil zu haben. Je individueller, desto besser.

### ATAG Leistungsforum

Normalerweise gehen wir Ihnen mit Auszeichnungen ja nicht so auf den Wecker (wir haben einfach nicht genug davon), aber diese gereicht nicht nur uns, sondern auch Ihnen zum

Vorteil. Deswegen sei's hier noch mal gesagt: Als Mitglied im ATAG Leistungsforum bieten wir Ihnen **5 Jahre Vollgarantie**, wenn Sie Ihre Küche mit mindestens 3 Geräten von Atag ausstatten, und **10 Jahre Vollgarantie inklusive Kundendienstchecks** gegen Zuzahlung von durchschnittlich 250.-DM pro Gerät. Atag mehr sog' i net.



*Gemeinsam kochen - gemeinsam essen. Und sich so ganz nebenbei in unsere Küchen verlieben. Wir arbeiten mit allen Tricks*

**Wir bringen Sie unter die Haube**

Fast als persönlichen Erfolg verbuchen wir die neue Dunstabzugshaube von Guttmann., die genauso aussieht wie die, die wir schon seit Jahren fordern. „Strato“ ist einfach ein schmaler Kasten mit Ablagemöglichkeit. Schlichter und funktiona-

ler geht's nicht mehr.

### RÖSLE

Das Nischensystem von Rösle (Konzept offene Küche; die langen Schienen, die man sich an die Wand schraubt) hat uns vom ersten Tag an nicht kalt gelassen. Aber was Rösle seit den 7 Jahren, die wir nun zusammenarbeiten, an Innovationen im Produkt- und Servicebereich erreicht hat, ist wirklich voll cool. So werden zum Beispiel die ersten Pendelschäler, deren zugekaufte Schrauben bei Spülmaschinenbehandlung das Rosten anfangen, ausnahmslos

Stickerei  
Quilts, Stoffe und Zubehör, Nähservice

# STICKKLIESEL

Martina Unterharnscheidt  
Auweg 2 91241 Kirchensittenbach  
Tel./Fax 09151 - 96790

Hausstickerei  
der Möbelmacher und Topfgucker  
Rösle - Geschirrtücher und Schürzen mit Ratte

Wir besticken auch Ihre Sachen, z.B.  
die Windeln für die Hebamme,  
die Taschentücher für den Schnupferclub,  
das Handtuch  
für die Saunafreunde und die Schwimmratten,  
dem Tennisclub ein T-Shirt,  
der Feuerwehr einen Schal und die Mütze,  
dem Maler und Anstreicher den Kittel  
oder für die Arzthelferin und den Doc

Oder sind sie ein Verein und wollen endlich  
Ihr eigenes Logo? Kein Problem!  
Wir sticken fast alles.

Öffnungszeiten 10 - 13 Uhr, Nachmittags u. SA n. Vereinb.

umsonst umgetauscht (einfach mitbringen und das neue Teil von unserem Ständer nehmen).

## Topfgucker und Rösle

Wie Sie sicher wissen, legt Rösle sinnvollerweise größten Wert auf die Einhaltung seiner Verkaufspreise. Trotzdem ist es uns gelungen, für die Teilnehmer an unseren Topfguckerkursen von oberster Stelle absegnete Sonderkonditionen zu erhalten. So haben Sie nicht nur Spaß am Kochen, sondern auch die Möglichkeit, Rösle Geräte preisgünstig zu erwerben. Der Guttschein liegt den Anmeldeformularen bei, natürlich bekommen Sie auch gerne vorab Gesamtkatalog und Preisliste.

Die aktuellen Termine und die Themen der Kurse, die normalerweise von 11.00 bis 17.00 Uhr dauern, erhalten Sie ebenfalls von uns.

## Küchenzubehör - das Steckenpferd aller Kochfans

Die Kitchen Aid, der Blender von Waring, die Graef Schneidemaschinen, die exklusiven Gastronometeile von Kronen und die ungewöhnlichen Töpfe von Demeyere begeisterten unsere Kunden in der Vergangenheit so sehr, daß wir einen immer größeren Teil davon auch bei uns in der Ausstellung zeigen. Sie brauchen nur auszuwählen, wir bestellen, und innerhalb weniger Tage ist Ihr Traumteil da. Und wenn es mal ganz eilig ist, nehmen Sie einfach unser Ausstellungsstück mit.

## Slow Food Convivium Nürnberg von Manuela Sillius ins Leben gerufen

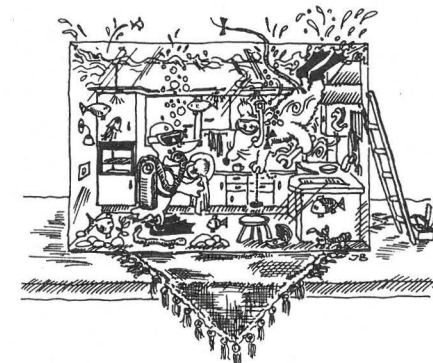
Die Slow-Food Bewegung entstand bei einem spontanen Spaghetti-Essen auf der Spanischen Treppe in Rom aus Protest gegen das erste römische Mc Donalds. Zwei Autoren eines kommunistischen Feinschmeckermagazins (die Kombination gibt es nur in Italien) verbreiteten

die Idee der Rückbesinnung auf Qualität und Regionalität und die Freude am Genuß mit derartiger Überzeugungskraft, daß in der Zwischenzeit eine internationale Bewegung mit ca. 60 000 Mitgliedern entstanden ist. Manuela, mit der herwig Danzer schon in der 11 Klasse bei den Bühnenszenen Bräunig/Siebenbürger Theater machen durfte, hat die interessante, aber arbeitsintensive Aufgabe übernommen, die Aktivitäten der Slow Food Bewegung im Nürnberger Raum zu koordinieren.

Slow Food beteiligt sich an unserer Veranstaltung „Regional Genießen“ am 11. Oktober, Slow Food nimmt das Programm der Topfguckerkurs in seine Unterlagen mit auf, und in der „Schneckenpost“, dem Nachrichtenorgan der langsamen Genießer, werden unsere Fachbeiträge zum Thema Kücheneinrichtung in loser Folge erscheinen.

Wenn Sie an den regelmäßigen Treffen (auch Tafelrunden genannt) und Veranstaltungen Interesse haben, schicken Sie einfach eine Karte oder ein Fax an Frau Sillius oder an uns, Sie erhalten dann postwendend die Unterlagen.

Kontaktadresse: Manuela Sillius, Anne-Frank-Straße 16, 90459 Nürnberg Fax 0911/455442



TQbM (Total Quality by Möbelmacher) Ergebnis des Aquatests: Waterrätzigant!



Die meisten Feiern enden in der Küche, die fing sogar dort an. An Horst Fürsattels 40ten kochte Hans Heberlein das erste Mal am Induktionskochfeld. Es hat trotzdem - wie immer - ausgezeichnet geschmeckt.

# Getränke

#artmann

# Funderich

In unseren Saftladen finden  
Sie über 10000 Flaschen.

Trapattoni würde sagen „Alle Flaschen voll“

Den Möbelmachern wünschen wir viel Glück,  
Gottes Segen,  
viele Aufträge und die dazu nötige Schaffenskraft.

Und natürlich viel Schweiß  
und den dazugehörigen Durst bei der Arbeit,  
denn dann kommen wir wieder ins Spiel und liefern  
„viele Flaschen voll“.

Mit uns geht  
die Sonne auf!



Die Ökokiste  
vom *Hutzelhof*

Wir beliefern den Raum  
N-SC-Lau-NM-AS

natürlich • frisch • frei Haus  
Tel: 09665/95015



# Sitzen mit allen Sinnen

Stuhl und Tisch sind der Beginn  
allen Wohnens. Die Modelle  
von Längle & Hagspiel machen  
dies jeden Tag aufs Neue  
erlebbar. Durch Materialien,  
die den Sinnen schmeicheln.  
Und Designs, die das Schöne  
mit dem Nützlichen verbinden.

Längle & Hagspiel GmbH

Stuhl- und Tischfabrik

A-6973 Höchst, Im Schlatt 28

Fon +43(0)5578/75292-0,

Fax +43(0)5578/73357,

<http://www.l-h.co.at>

e-mail: [office@l-h.co.at](mailto:office@l-h.co.at)



STUHL UND TISCH

*Vier Jahre ist unser Eckbankprogramm nun alt (oder jung?)*

## Vom Eßplätzchen bis zur Tafelrunde

Wie schieben Ihre Wünsche nicht auf die lange Bank



*Unser erster Vierfarbprospekt zeigte die Anziehungskraft unserer Eckbänke auf Männer. Ausziehungskraft dagegen besitzen unsere Tische (wie weit die geht, bleibt Ihnen überlassen).*

### Kein Einzelfall

Häufig blättern Kunden beim Informationsgespräch in unserer Fotomappe und finden eine Eßplatzlösung, die ihnen furchtbar gut gefällt. Leider stellt sich bei der Überprüfung des Grundrisses dann heraus, daß diese Lösung für sie völlig ungeeignet ist. Denn besonders bei der Eßplatzplanung spielen die individuellen räumlichen Gegebenheiten eine zentrale Rolle. Deshalb beachten: **erst Grundriß, dann Funktion, dann Optik!**



*Das Photo der Hochzeitsreise zeigte die Braut vor griechischen Säulen. Nach dieser Vorlage haben wir die Beine gerechelt und statt des Ausziehtisches einen Anstellstisch vorgeschlagen.*

Im Gegenteil. Unsere Einzelanfertigung wird selbst mit den vertracktesten Grundrissen fertig. Deshalb werden Sie den Satz „Das gibt's nicht, und das kommt auch nicht mehr rein!“ von uns nicht so leicht hören.

### Open Banking

Um die "Kneipenoptik" zu vermeiden, machen wir bei Erkerbänken ein paar Dinge anders als das gewöhnlich der Fall ist. Unsere Variante ist offener, damit der Raum nicht so "eingebrettet" wirkt. Zum runden Tisch gesellt sich auch eine runde Bank, die häufig nur mit



*Offene Rundbank mit losen Lederkissen. Eine interessante Alternative zur geschlossenen Einbaubank mit Vollpolster. einer statt mit 5 Gehrungs-Fugen in der Sitzfläche auskommt. Und lose Lederkissen statt fester Polsterung lassen unser wunderschönes Holz voll zur Geltung kommen.*

Sollte aber gerade Ihr Kindheitstraum eine eingebaute Vollpolsterbank sein, so erfüllen wir Ihnen selbstverständlich auch diesen Wunsch. Und wir helfen Ihnen auch gleich bei der Suche nach der passenden Leuchte und bei der Fenstergestaltung.

Tatort Bett. Wir haben ermittelt und

## Wir erstatten Schlafanzeige!

*Matratzen aus der Jugendzeit sind Killer. Sie töten jeden erholsamen Schlaf.*

Vielleicht haben auch Sie einen dieser Schlafkiller unter Ihrer Decke? Dann sollten Sie sich über unser Pro Natura-Bettssystem informieren. Denn das Bettssystem entscheidet über die Qualität des Liegens und beeinflusst damit die Qualität des Schlafes. Der wird erholsamer, wenn Sie sich mit natürlichen Materialien und Massivholzmöbeln umgeben.



Betten für jeden Geschmack. Einzelanfertigung macht's möglich.

### Der feine Unterschied

#### Vollholz ist nicht gleich Massivholz!

Zum Vollholz zählt auch die Tischlerplatte. Die wird aus Holz (Fichte) verleimt und anschließend mit dekorativen Furnieren beklebt. Wenn bei diesem Material eine tiefere Schram-

me oder Kratzer entstehen, sind diese so gut wie nicht reparierbar. Bei durch und durch massiven Platten, wie wir sie verwenden, können wir mit ein paar Tricks (dämpfen, rausschleifen, nachölen) die alte Optik wieder herstellen. Ein weiterer Nachteil der furnierten Vollholzplatte ist ihre nur begrenzte Fähigkeit, Öl aufzunehmen. Dies wirkt sich natürlich negativ auf die Oberflächenqualität aus. Bei der Massivholzplatte gibt es dieses Problem nicht.

Also: Auf die Dauer nur massive Power!

### Das Bett als Raumteiler

Außergewöhnliche Grundrisse verlangen außergewöhnliche Lösungen. Knapp 6 Meter lang, aber nur 3,6 Meter breit, das Fenster an der Stirnseite, gegenüber die Tür. Durch das Anbinden der Schränke an das Kopfteil des Bettes erhielt der Raum eine klare, neue Struktur.

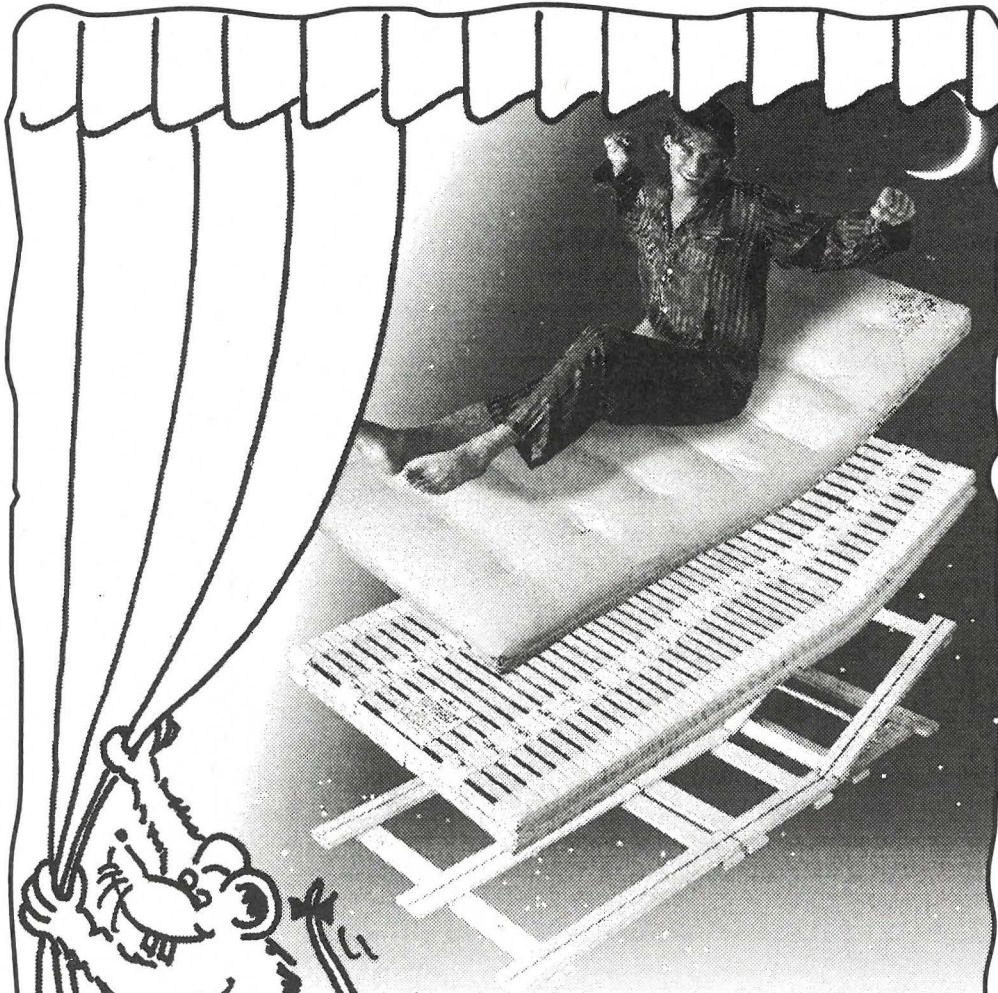
Auf der Schrankseite entstand eine Art Ankleide, die Bettseite wurde zur Kuschelinsel mit Fensterblick. Das Nachtkästchen befindet sich in der Mitte des Kopfteils. Es ist von der Schrankseite zugänglich. Die Böden im Ankleide- und Schlafbereich sind durch verschiedenfarbige Linoleumbeläge gekennzeichnet. (Wegen der Optik, nicht wegen des Heimfindens.)



TQbM (Total Quality by Möbelmacher). Bill Clinratz nach dem Matratzentest.



Entwurf für ein ungewöhnliches Schlafzimmer, durch die Wand betrachtet. Leider kann man so nicht fotografieren.



**DIE MÖBELMACHER**  
Gunther Münzenberg & herwig Danzer

**ProNatura®**

GRATULIERT ZUR ERÖFFNUNG



*Zur Ruhe kommen.*

Was macht ein Sitzmöbel von Jori so einmalig? Das ist das zeitlose Design. Das ist auch die perfekte und zugleich liebevolle Verarbeitung von echtem, geschmeidigem Leder. Das ist aber vor allem der unvergleichliche Sitzkomfort. Entdecken Sie Ihr persönliches Sitzgefühl bei den Möbelmachern in Unterkraubach. Den erfahrenen Fachhändlern in Mittelfranken.

**JORI** *The art of fine Seating*

*Eine unserer schönsten Aufgaben: Einrichten bei Freunden*

## Alexandras Wohnzimmer

**Weil stilistische und emotionale Aspekte beim Wohnen eine wichtige Rolle spielen, können wir bei Menschen, die wir persönlich kennen, noch individueller arbeiten**



den „normalen“ Bedarf umbauen.

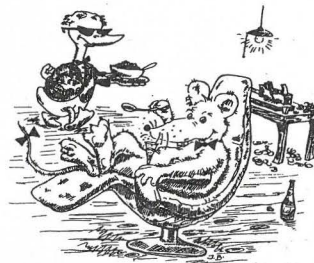
In das Container-Konzept haben wir übrigens auch die Garderobe eingebunden, so daß sich die Kombinationsmöglichkeiten quasi multiplizieren.

Das Freunde zu Kunden werden, ist nicht sehr ungewöhnlich. Daß Kunden zu Freunden werden, ist schon seltener. Deshalb freuen wir uns darüber immer wieder besonders.

Vor wenigen Jahren besuchten Dr. med. Alexandra Wudy und herwig Danzer eine Schulklasse. Schon damals hatte Frau Wudy ein Faible für Musik, und das bringen die Möbelmacher nun auch in ihrer Wohnzimmereinrichtung zum klingen, zum Beispiel in den Noten-Griffen.

Das funktionale Grundkonzept der Möbel berücksichtigt die besonderen Umstände eines mobilen Lebens. Ein plötzlicher Umzug, ein Auslandsaufenthalt oder auch das Zusammenlegen zweier Haushalte macht dieser Wohnzimmergestaltung keine Probleme. Jeder der Container wurde so konzipiert, daß er an jeder anderen Stelle im Ensemble, aber auch für sich allein stehen kann.

Die Spezialvitrine für Alexandras Saxophon zum Beispiel könnte auch auf einem kleinen Podest stehen oder die Eingangshalle Ihrer neuen Sommerresidenz schmücken.



Der große Schubcontainer ist mit Hängeregistaturen ausgerüstet. Kommen diese mal in ein Arbeitszimmer, so läßt sich der Container im Handumdrehen für



*Wir sind übrigens nicht bestimmten Stilen verpflichtet, sondern nur der Qualität, egal ob klassisch, modern oder „landgehaust.“*



## Slow Food Deutschland e.V.

Slow Food International

Es begann 1986 in Italien mit der Eröffnung eines Fastfood-Restaurants: Aus einem Spaghetti-Protestessen auf der Spanischen Treppe in Rom als Ausdruck höchsten Zorns wuchs ziemlich schnell, eine internationale Bewegung heran, die sich der Einfachheit halber „Slow Food“ nennt und heute 60.000 Mitglieder in über 35 Ländern zählt. Das besondere an Slow Food ist, daß hier alle an einem Tisch sitzen: Produzenten, Händler, Gastronomen und viele, viele private Genießer.

In Deutschland ist diese Bewegung mit etwa 2000 Mitgliedern noch ganz jung. Es existieren 35 regionale Gruppen, die sogenannten Convivien oder auch Tafelrunden, welche in ihrer Region ein eigenes Programm bieten: Von den monatlichen Tafelrunden, Verkostungen, Kursen von Kochen bis Cocktails, Seminaren zu Grappa, Whisk(e)y und Wein bis hin zum Käse. Mal in Nürnberg, mal anderswo und mal bei den Möbelmachern in Unterkrumbach. Stets soll unter Anleitung von Experten spielerisch und in geselliger Runde das Wissen vertieft und die eigene Eß- und Trinkkultur erweitert werden. Überaus bemerkenswert ist, daß Franken mit bereits 200 registrierten „Slow Food Fans“ als echte Hochburg im Genuß bezeichnet werden kann.

Slow Food ist nicht einfach eine Gegenbewegung zu Fast Food, so wie sich die Möbelmacher nicht als Gegenbewegung zum Massenmöbel verstehen. Slow Food will vor allem eines: den menschlichen Rhythmus gegenüber dem Maschinentakt und der Computergeschwindigkeit wieder Geltung verschaffen. Slow Food will eine Kultur stärken, die auf der Individualität des Menschen beruht. Die regionalen kulinarischen Kulturen spielen deswegen bei Slow Food eine wesentliche Rolle. Bei alledem hat Slow Food jedoch keine missionarische Haltung. Im Mittelpunkt der Aktivitäten soll der Genuß stehen! Weil jeder Mensch ein Recht darauf hat, nennt sich die Slow Food Bewegung auch „Internationale Bewegung zur Wahrung des Rechts auf Genuß.“



## Slow Food Nürnberg

Komm in den Genuß...

**Kontakt und Info:** Slow Food Nürnberg c/o Manuela Sillius Anne-Frank-Str. 16  
90459 Nürnberg Fon: 0911/45 54 20 Fax 0911/45 54 42

Der Prototyp war Lauras Kinderzimmer anno 1990

## Möbel für Kinder

Unser bewährtes Containerprogramm als „Keimzelle des Wohnens“

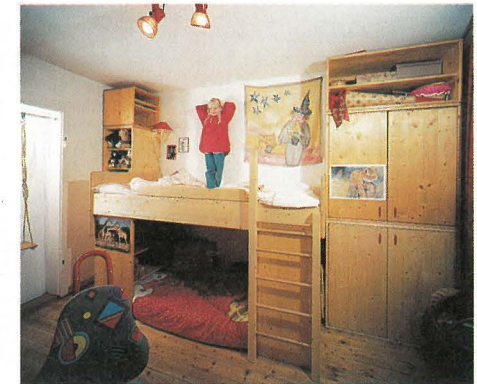
Oder etwas weniger theatralisch:

Mit Kisten, die leicht verstellbar sind, läßt sich die Einrichtung der Kinder am ehesten an ihre wechselnden Bedürfnisse anpassen. Und wer von klein auf gelernt hat, mit solchen Dingen umzugehen, wird auch später Freude am Einrichten und Gestalten zeigen.

### Die Sache mit den Lieferzeiten

Wir möchten immer möglichst viele Kinderzimmer auf einmal fertigen, denn die Festpreise der einzelnen Möbel sind nicht für ein Stück kalkuliert. Bitte haben Sie deshalb Verständnis, daß wir nicht generell 8 oder 10 Wochen Lieferzeit angeben. Mal kann es schneller gehen, und mal kann es aber auch etwas länger dauern.

Damit wir und Sie planen können, ist es am besten, Sie sagen uns **so früh wie möglich** Ihren gewünschten Liefertermin. Nur so können wir garantieren, daß die Möbel dann auch fertig sind. Aber so schwierig, wie sie sich anhört, ist die Sache gar nicht. Denn erfahrungsgemäß kommt der Schulanfang oder der Geburtstag ja nicht so wahnsinnig plötzlich.



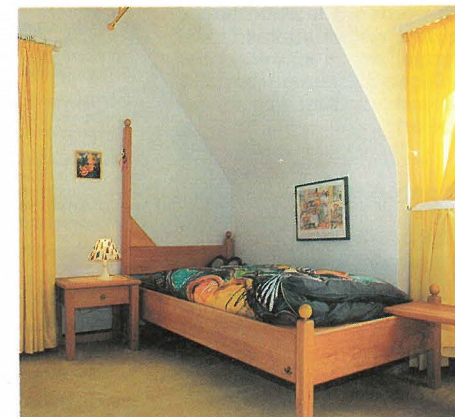
Das Bett steht vorläufig auf Containern, später wird es einfach auf den Boden gestellt, die Container ergänzen die Einrichtung.

### Belastungstest für Schreibtisch

Nach unserer Kinderzimmer-Prototyp-Schau haben wir spaßeshalber die Firmenvespa auf den Kinderschreibtisch gestellt und sogar noch einen Bären darauf gesetzt (nicht aufgebunden). Leider kein besonders schönes Photo. Und auch kein besonders informatives, denn man erkennt nicht, wie schnell der Tisch in der Höhe verstellt werden kann.



Kinderschreibtisch im Härte-test.



Programm hin, Programm her, manchmal ist die Einzelanfertigung halt doch attraktiver. Bei uns finden Sie beides.

# Wenn die Wohnung krank macht...

**Baubiologen und Umwelanalytiker sind die neuen Spezialisten im Aufspüren versteckter Risikofaktoren in den eigenen vier Wänden**

Mit ihren Erkenntnissen und Möglichkeiten werden Baubiologen und Umweltinstitute zu immer wichtigeren Partnern der ganzheitlichen Medizin. Oft setzen sie mit verblüffenden gesundheitlichen Erfolgen dann an, wenn der Arzt oder Therapeut bei hartnäckigen Leiden an seine Grenzen kommt. Immer wieder entdecken erfahrene Baubiologen die umweltbedingte Störquelle, die Krankheit verursacht, Heilung verhindert oder die Lebensqualität reduziert.

Zwei Gerichtsurteile sorgten für Aufregung in Industriekreisen, und sie lösten große Beachtung in der Bevölkerung aus.

Die Richter einer Kammer des Verwaltungsgerichtes in Lüneburg untersagten der Telekom den Weiterbau eines Funkturmes. Er sollte, 76 Meter hoch, für Mobilfunk- und diverse Richtfunkverbindungen mitten im Wohngebiet der alten Heidestadt errichtet werden. Auf Antrag eines in der Nähe des Turmes lebenden Lüneburgers erkannten die Richter: Es könne nicht mit Sicherheit ausgeschlossen werden, daß die elektromagnetische Strahlung des Turmes zu Gesundheitsschäden führt.

Dieses Urteil stellte eine sensationelle Premiere dar, begleitet von der Anordnung, ein fundiertes Gutachten zur gesundheitlichen Unbedenklichkeit zu erstellen.

Von ebenso schwerwiegender Bedeutung ist die Entscheidung des Oberlandesgerichts Nürnberg, das sich mit der Luftbelastung durch Lindan und Formaldehyd in einem Fertighaus beschäftigten mußte. Die Richter sprachen dem Kläger die Kosten für den Neubau eines schadstofffreien Hauses zu. Mit der Begründung, daß bereits sehr geringe Ausdünstungen, die jene vom Gesundheitsamt und Gesetzgeber geforderten Grenzwerte noch nicht erreichen, "beträchtliche Gesundheitsrisiken" bedeuten können.

Damit kam Bewegung in den verhärteten Streit um formale Grenzwerte -die teilweise auf wahrhaft fragwürdige Weise zustande kommen- und in die tatsächlichen gesundheitlichen Auswirkungen von Umwelteinflüssen wie elektrischen und magnetischen Feldern, Radioaktivität, Pilzen oder chemischen Ausdünstungen.

Die Intension der Baubiologie ist mit ihren Erkenntnissen zu einem neuen und wichtigen Partner von Medizin und Naturheilkunde zu werden. Die Betroffenen, die oft jahrelang unter unerklärlichen Beschwerden leiden, wollen praktisch verwertbare Hinweise, die wirklich helfen, und kein Gerangel um Grenzwerte oder wissenschaftliche Kompetenzen. Da haben die Baubiologen mit ihrem Überblick über die breite Palette der Umweltrisiken einen Wissensvorsprung von unein-schätzbarem Wert, denn Ihre Umwelt fängt zu Hause an!

**Mit Sicherheit gesund wohnen - das ist unser gemeinsames Ziel!**

**In diesem Sinne wünsche ich den Möbelmachern weiterhin den Mut zur Konsequenz in Sachen wohngesunder Einrichtung!**

Sachverständiger für Baubiologie

Literaturtipps:  
Wolfgang Maes: "Streß durch Strom und Strahlung"  
Verlag IBN, Neubuern



wir wollen daß Sie gesund wohnen

Sachverständigenbüro  
für  
Baubiologie &  
Umweltanalytik

Uwe Münzenberg  
Staatl. gepr. Bautechniker  
Baubiologe (VDB)

Oberwiesenthaler Str. 18  
91207 Lauf bei Nürnberg  
Telefon 09123 / 968011  
Telefax 09123 / 968010  
Email Baubiologie@aol.com

unabhängige  
&  
ganzheitliche  
Umweltanalytik

- in der Wohnung
- am Arbeitsplatz
- für Immobilien
- & Grundstücke

professionelle  
Meßtechnik nach dem  
Standard der Baubiologie

Institut der  
Arbeitsgemeinschaft  
ökologischer  
Forschungsinstitute  
-AGOF-

Das Badezimmer entwickelt sich zu unserem Design-Darling

## Mit uns gehen Sie baden

Holzbadewanne und Vola-Armaturen sind nur zwei von vielen Möglichkeiten, die Wassernixen begeistern werden.

Traum im Schaum (nein, nicht -wein, sondern -bad) gefällig? Wir verwandeln spröde Badezimmer in Inseln der Erholung. Durch Einzelanfertigung mit Massivholz, Granit, Keramik oder Glas. Für was Sie sich entscheiden, bleibt Ihrem persönlichen Geschmack überlassen. Bevor wir loslegen, eine Bitte: Planen Sie Ihre Entscheidung gut. Denn wenn Ihr Bad fertig ist, und Sie feststellen, daß noch irgendwo ein Schränkchen fehlt, können wir das nachträglich zwar anfertigen. Aber oft kommt es dann zu einer Kompromißlösung, die durchaus hätte vermieden werden können. Eben wie im richtigen Leben.

### Tischregeln...

... gibt es auch im Bad. Manche Waschtische eignen sich für Unterbauten, manche nicht. Eine Holzbadewanne macht wegen der hervorragenden Wärmeisolierung Sinn, ein Holzwaschtisch dagegen wäre kompletter Unsinn. Keramikflächen (zum Beispiel unsere Arbeitsplatten von KCH) haben (nach unserer Erfahrung) mehr Vorteile als solche aus Granit. Und so weiter und so weiter.



Waschtisch in Stein und Fichte auf kühlen Edelstahlfüßen.

Damit Sie sich mit diesen Problemen nicht auseinandersetzen müssen, erstellen wir entsprechend Ihren individuellen Gegebenheiten eine Materialcollage, die nicht nur schön ist, sondern auch den funktionalen Ansprüchen im Bad genügt.

### Bitte kein Byte

Keine Technikverweigerung, keine Nostalgie. Es ist eine Folge der Vielseitigkeit, daß wir immer noch per Hand entwerfen. Der Computer macht bisher nur bei vorgefertigten Möbeln Sinn.



Der Entwurf zum Bad aus dem Kalender (kleines Bild rechts).



# DIE WIRKFAKTOREN DER GANZHEITLICHEN ERGONOMIE-PHILOSOPHIE

## 1. Nacken- und Schultermuskulatur

Eine extrem flexible ergonomisch ausgebildete Rückenlehne gibt den Schulterblättern Halt – ohne die Bewegungsfreiheit einzuschränken. Die höhen- und breitenverstellbaren Armlehnen entlasten die Nacken- und Schultermuskulatur.

## 2. Die Wirbelsäule

wird durch die Aufrichtung des Beckens in ihrer natürlichen S-Form gehalten und erfüllt ihre Funktion sowohl als Stütze des Körpers wie auch als dynamische und flexible Körperachse, die dem Menschen sämtliche Bewegungen ermöglicht. Sie sitzen im natürlichen Gleichgewicht.

## 4. Das Becken

wird durch den offenen Sitzwinkel aufgerichtet und der Lendenwirbelbereich wird durch die steile Haltung abgestützt und entlastet.

## 6. Körpergewicht

Die auf ihr persönliches Körpergewicht einstellbare Federkraftverstellung steuert den Andruck der Rückenlehne.



Nach den Naturgesetzen der Ergonomie

**Labofa**  
OFFICE COMPETENCE

## 3. Innere Organe

werden beim Sitzen nicht eingengt. Der offene Sitzwinkel erlaubt die ungehinderte Zirkulation der Körperflüssigkeiten. Das Herz-Kreislaufsystem wird unterstützt und sämtliche Organe werden in ihrer Durchblutung durch langes Sitzen nicht beeinträchtigt. Das steigert das Wohlbefinden und die Leistungsfähigkeit.

## 5. Blutzirkulation im Kniekehlenbereich

Der offene Kniewinkel ermöglicht den ungehinderten Rückfluß der Körperflüssigkeiten und verhindert den gefährlichen Blutstau.

Ihr Fachhandelspartner

**Erfahrung, Kompetenz angenehme Atmosphäre** (Kaffe, Sekt, Bier).  
**Unsere Möbelmacher lassen Sie gerne sitzen!**

Wir wünschen viel Erfolg und viele „Hockenbleiber!“  
Euer Labofa Team Wendelstein

Wenn man schon arbeiten muß, dann wenigstens in einem gesunden Umfeld

# Office 98

Ob Büro, Praxis oder Laden. Geöltes Massivholz hat viele Vorteile und viele Gesichter

## Holz im Büro

Ungewöhnlich? Zu teuer? Schwer zu pflegen? All diejenigen, die von Lacken und den Segnungen des Resopal schwärmen, sollen sich bitte mal eine 10 Jahre alte Praxiseinrichtung ansehen.

„Der Lack ist ab“, oft die Umleimer auch; das „unverwüstliche“ Weiß ist einem unansehnlichen Beige grau gewichen und schön ist was anderes. All das (und andere Unannehmlichkeiten wie statische Aufladungen, mangelnder Ausgleich der Luftfeuchtigkeit, unangenehme Haptik) können Sie bei Büromöbeln aus Holz getrost vergessen. Sie schaffen ein angenehmes



Flottes Heimbüro für zwei. In gedämpfter Buche und lila Metallaccessoires. Und natürlich Bürostühlen von Labofa.

TQbM (Total Quality by Möbelmacher: Der Oberflächentest)

Raum- und Arbeitsklima, sind einfach zu handhaben und behalten ihren Wert.

## Die Öloberfläche

Geöltes Massivholz verlangt zwar ab und zu nach einer Auffrischung, dafür ist es danach noch stabiler als vorher. Diese Oberflächentechnik bewährt sich seit Jahren nicht nur bei Büromöbeln, in Küchen und Kindergärten, sondern auch bei Fußböden.

Und sollten Sie mal eine Macke haben, können wir sie gerne ausbügeln. Sie muß allerdings im Holz sein.

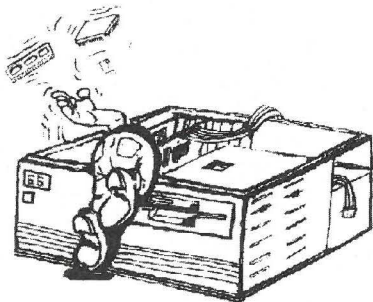


STIFTUNG RATZENTEST URTEIL: RATZFEST, STUZFEST, HOCHRÄTENTEST GEGEN UNHOLDEINFLÜSSE

## PC-Technik

Eckart Münzenberg, Zugspitzstraße 86, 90471 Nürnberg  
Tel.: 0911-86 96 06 Fax: 0911-86 96 99 E-Mail: pc-technik@t-online.de

### PC-Technik Eckart Münzenberg



Hier wird Service gemacht...

Verbindungen schaffen, Arbeitserleichterungen einrichten und neue Möglichkeiten aufzeigen, das ist unsere Aufgabe.

Die Basis eines jeden Computers und Netzwerkes sind qualitativ hochwertige Komponenten, die aufeinander abgestimmt sind.



Mit einigen Herstellern haben wir Verträge geschlossen, die uns durch Schulungen auf dem neuesten Stand der Technik halten und uns optimalen Support bieten. Western Digital (Dealer) liefert geeignete Massenspeicher, Cherry (Stützpunkthändler) die qualitativ wohl besten Tastaturen, Intel (Intel Pentium Integrator) als Marktführer für Prozessoren und natürlich Microsoft (Registrierter Fachhändler seit 1995), die weit mehr als nur Lieferant von Netzwerkbetriebssystem und passenden Programme geworden sind. Als Partner erhält man Unterstützung bei Bedarf.

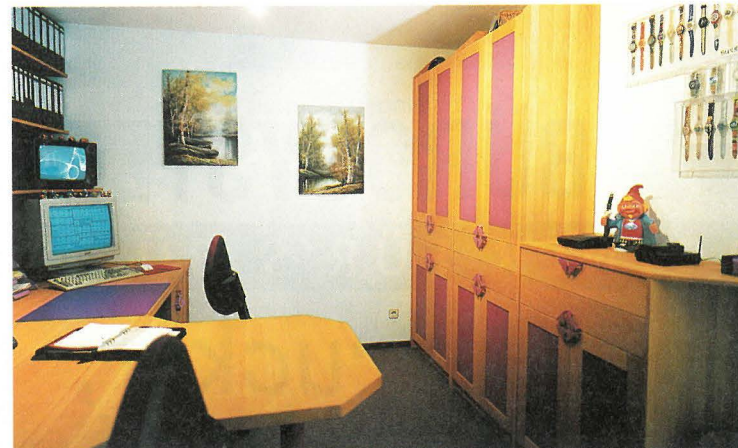
Ob Einzelplatzlösung oder Netzwerk, eine zugeschnittene Lösung für Ihre Anforderung finden wir sicher. Als **Microsoft Fachhändler** stehen uns alle Voraussetzungen zur Verfügung: Ob eine bestehende Vernetzung erweitert und betreut werden soll, oder ein neues Netz angeschafft wird.

Gewußt wie: **Microsoft Office 97 Small Business Edition** ist ein vollständiges Paket für Geschäftskorrespondenz, Auftragsbearbeitung, Terminplanung, Analysen, Broschüreneinstellung und Reiseplanung, speziell entwickelt für die Bedürfnisse kleiner und mittelständischer Unternehmen. Wenn Sie mehrere Computer verbinden, bietet der **Microsoft Windows NT und Small Business Server** als Netzwerkbetriebssystem die besten Voraussetzungen um gemeinsam auf einen Datenbestand oder ISDN-Anschluß zuzugreifen.

Übrigens: Beim Verknüpfen von Datenbanken, beim Einbinden von Grafiken in Dokumente, bei der grafischen Darstellung von Tabellen oder E-Mail und vor allem beim unbeschränkten Zugriff aufs Internet vergessen wir natürlich nicht das Wichtigste: Die Sicherung Ihrer Daten, auch gegen Stromausfall und Virenbefall.

Fragen kostet nichts: Lassen Sie sich beraten, oder besser noch, testen Sie uns. Unser Team hat schon so manches Problem gelöst. Ob ständige Unterstützung eigener DV-Abteilungen in größeren Betrieben oder kurzfristige Reparatur vor Ort. Interessieren Sie sich für eine Vorführung in Ihrem Betrieb um festzustellen, welches Softwarepaket für Sie geeignet ist? Das machen wir gerne, und Sie werden erstaunt sein wie viele weitere Möglichkeiten sich für Sie ergeben.

### Testen Sie uns!

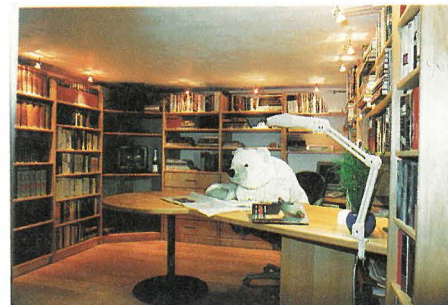


Die andere Seite des Büros besteht aus den Aktenschränken, deren Füllung aus pulverbeschichtetem Lochblech besteht. Das gibt's in allen Farben. Auch in der Ihres Nagellacks.

#### Arbeitslust satt Arbeitsfrust

Der schönste Arbeitsplatz macht keinen Sinn, wenn er Form und Funktion nicht verbindet. Und schon sind wir wieder beim Grundriß.

Müssen Sie von Ihrem Arbeitsplatz aus mit anderen kommunizieren, oder wollen Sie lieber Ihre Ruhe? Welche Unterlagen müssen griffbereit sein, welche können in Schüben verschwinden? Sollte ein Kaffeautomat (wir haben übrigens Saeco Automaten) mit dem Drehstuhl erreichbar sein? Arbeiten Sie an Ihrem Computer mehr mit der Maus oder mehr mit der Tastatur? Die Antworten auf diese Fragen fließen in unsere Einrichtungsvorschläge ein, und weil wir an keine Raster oder Vorgaben gebunden sind, können wir mit diesen Informationen und ohne Rücksicht auf (Auftrags-) Verluste Ihren optimalen Arbeitsplatz planen.



Büro mit Bär

#### Licht(e) Gedanken...

sollte man sich besonders am Arbeitsplatz machen. Und sich dabei nach den jeweiligen Prioritäten und Anforderungen richten. Ob die Wahl auf Halogen oder Leuchtstoff

fällt, immer sollte das Licht Ihre Augen schonen und Ihr „Wohlfühl“ fördern.

In unserem eigenem Büro haben wir das „Konzept Mildes Licht“ von Zumtobel installiert. Die Tages-

lichtsteuerung erspart uns ständiges An- und Ausschalten, und das digitale Vorschaltgerät das übliche 50-Herz-flimmern. (Wenn bei uns ein Herz flimmert, dann aus ganz anderen Gründen.)



Nicht jeder kann sich, wie wir, seinen Arbeitsplatz aussuchen, aber ein guter Labofa Bürostuhl und ein bißchen was zum Wohlfühlen sollte schon drin sein.

# GBS BÜROSYSTEME

IHR PARTNER FÜR'S BÜRO

Kopierer, Drucker,  
Telefax, Büromöbel...  
Günstiger Preis Beratung Service

09181/25 44 44

Für Euer Jubiläum wünscht das  
GBS-Team alles Gute  
und weiter so.

# DAS SITZMOBIL

Innovation aus Franken

- bequem gepolstert
- in verschiedenen Größen für Kinder und Erwachsene
- patentiert für Ihren Rücken



Höhen-  
verstellbare  
Säule



- erlaubt stufenlose, individuelle Anpassung der Sitzhöhe
- macht **ERGO** zum idealen, „mitwachsenden“ Sitz auch für Kinder



Auf das Euere Möbel  
nicht so wackeln wie unser Ergo.

„Gut Holz“ im neuen Domizil

wünscht Euere Familie und Firma Löffler  
Königsberger Straße 5  
91217 Hersbruck

Rückenschule ohne Termin –  
fast wie von selbst ?

Wenn Sie viel im Sitzen arbeiten, sollten Sie Ihren Rücken „mitarbeiten“ lassen. Was das heißt? Einen Ratschlag der Medizin befolgen, das natürliche Muskelspiel des Halteapparats beim Sitzen ebenso beschäftigen wie beim Stehen oder Gehen. Es zahlt sich aus. Statt in passiv-entspannter Sitzhaltung auf Dauer Ihr Rückrat zu schwächen, bieten Sie Ihrem Rücken doch einfach ein tägliches Trimm-Dich-Programm.

Mit Balance-Impulsen von einer „rollenden“ Sitzfläche geht das ganz nebenbei – auch bei der Arbeit.

So vorteilhaft der sog. Gymnastikball in dieser Hinsicht als Sitz fungiert, so sehr sieht er leider nach Turnhalle aus – ist unpraktisch klobig und rollt schon mal weg. Kunststück, als Sportgerät.

Der neue Sitz ERGO vereint in sich sämtliche sitzphysiologisch günstigen Eigenschaften des Gymnastikballs, ist aber zugleich ein wirkliches Sitzmöbel. Er fügt sich aufgrund eines formvollendeten Designs in jedes Wohn- und Arbeitsumfeld ein.

ERGO ist eine patentierte Innovation: das erste und einzige echte „Sitzmobil“, auf dem man aktiv-dynamisch sitzt. Man kann sich auf ihm zwanglos gleitend innerhalb einer Ebene nach allen Seiten bewegen und drehen, und zugleich paßt sich die Neigung der Sitzfläche jeder Position an, so daß man stets senkrecht oder mit leicht nach vorn geneigtem Becken sitzt, aber nie mit erschlafftem Rücken.

Doch darüber hinaus bietet ERGO noch weitere wesentliche Vorzüge:

ERGO ist stufenlos höhenverstellbar. ERGO vermittelt ein sicheres Sitzgefühl. ERGO gewährt völlige Beinfreiheit. ERGO ist stabil und als Langzeitprodukt unter Berücksichtigung ökologischer Aspekte konzipiert.

Auf ERGO kann man nicht früh genug fit-sitzen: Das Sitzmobil ist der ideale mitwachsende Kindersitz, da es Haltungsschäden mit all ihren Folgen vorbeugt. ERGO ist für jeden, der seinem Rücken etwas Gutes tun und ihn fit halten will die ideale Lösung. Als Arbeitssitz etwa im Haushalt, Hobbyraum und am Schreibtisch zeichnet er sich durch seine große Reichweite aus. Und Gymnastik? ERGO macht mit.

Dr. med. Fritz Schnitger

**ERGO**<sup>®</sup>  
das Sitzmobil



Nürnberger Straße 29-31  
91224 Pommelsbrunn  
Tel.: 09154/8474  
Fax: 09154/8478



Liebe Möbelmacher,

wir wünschen euch in euerem wunderschönen neuen Domicil viel Glück und Erfolg.

Liebe Möbelmacherkunden, wir wünschen Ihnen zu Ihren Möbelungen und Einrichtungen von den Möbelmachern auch nur das Beste von uns.

P.S. Es muß ja nicht gleich ein ganzes Holzhaus sein.

Herzliche Grüße aus Pommelsbrunn von

Marion und Jürgen



Erst die Fenstergestaltung macht Räume komplett

## Windows 98 Bei uns stürzt nix ab

Wenn die Augen eines Hauses tatsächlich die Fenster sind (Feng Shui), dann könnte man ab und zu ja mal über einen neuen Lidschatten, Eyeliner oder eine neue Brille nachdenken.

Unser neues Window-Programm umfaßt, neben allen Arten von Jalousien, Plissees, Rollos, Raffrollos und Vorhangschieben, auch ein Sortiment ausgesuchter Stoffe von Schmitz und De Ploeg. Sollten Sie dort mal nicht fündig werden, verarbeiten wir natürlich auch gerne Ihr zugeliertes Material.

Die Holzjalousien von Ann Idstein verbinden die Vorteile von Jalousien mit der wohligen Atmosphäre von Holz. Ann Idstein fertigt aber auch wunderschöne Paravents, Rollos aus Papiergeflecht und Schiebevordänge mit Querstreben aus Jalousielamellen (total neu!!!).

Wir sind davon begeistert, wie Frau Idstein die Tradition der Holzjalousie wahrt, sie aber ständig weiterentwickelt und mit neuen Konzepten verbindet.

Natürlich kann man nicht an jedes Fenster Holzjalousien hängen (schon aus finanziellen Gründen). Darum bieten wir auch Alujalousien an. Unser nagelneues „Präsentationsdisplay“ (früher hätte man vermutlich Schauwand dazu gesagt) zeigt das gesamte Programm unseres Partners Alu Gard. In letzter Zeit gewinnen vor allem die Plissee-Stores nicht nur für den Wintergarten an Bedeutung. Seit Alu Gard seine Stangengarnituren um schlichte Modelle und



Holzjalousie, zweifarbige Vorhangstange, darauf abgestimmter Stoff und Cousin Pierre Figuera.

Edelstahlvarianten erweitert hat, sind wir auch hier für alle Bedarfssfälle gerüstet.

Wenn Sie bei Ihren Fenstern also zuviel Durchblick haben, können wir das ändern.

Häufig mit minimalem Aufwand. Denn nach unserer Überzeugung ist am Fenster weniger eher mehr. Schon ein bißchen Stoff macht die eigenen vier Wände erheblich wohnlicher.

Letzte Window-Meldung):

Wir haben auch Fliegengitter in allen Ausführungen



Gerade in der Küche ist ein leicht zu wechselnder Vorhang wichtig, (auch wenn er nicht als Reservehandtuch mißbraucht wird). Messeküche Lauf mit Christiane Vollhardt und Martin (Labofa) Reznick.

# BUCHHANDLUNG LÖSCH

AMBERGER STRASSE 1

91217 HERSBRUCK

TELEFON 09151 / 16 66

TELEFAX 09151 / 51 06

Wenn Sie schon  
nichts  
lesen wollen, dann  
kaufen  
Sie wenigstens  
Bücher !

„Netzwerk“ nennen es die Marketingleute, „Interfusion“ heißt es beim „Zukunftsberater“ Gerd Gerken. Wir sagen ganz einfach

## Zusammenarbeit

Ob Autorenlesungen mit der Buchhandlung Lösch, ob Topfguckerkurse mit Dirk Woker, ob Kunstausstellungen mit den Banken, ob ein Event wie „Regional genießen“ mit dem Naturschutzzentrum Wengleinpark, Slow-Food, dem Dehnberger Hoftheater und der Waldbauernvereinigung - gemeinsam erreichen wir mehr.

### Die Lesungen

Es gibt viele Leute, die es bedauern, daß in Hersbruck nichts los ist, aber nicht ganz so viele, die etwas dagegen tun. Unter ihnen sind unsere Freunde Ulrike und Martin Lösch, die seit Jahren immer wieder bekannte Autoren und mit ihnen ein Stück Lesekultur in die Stadt holen. Von Anfang an war es uns eine besondere Ehre und Freude, dafür unsere Räume zur Verfügung zu stellen.

Uwe Timm und Peter Härtling lasen in unserer alten Werkstatt in Hersbruck, Herbert Rosendorfer und ARD-Korrespondent Friedrich Schreiber kamen bzw. kommen nach Unterkrumbach.

„Der Buchhandlung Lösch fehlt der Platz und uns die Literatur, erklärt herwig Danzer das Konzept der Dichterlesung zwischen Hobelbänken. Durch den gegenseitigen Austausch hofft

er, die „Defizite“ der beiden Betriebe ausgleichen zu können. Mit Sekt und Orangensaft, einem aufgebauten Büchertisch (...) und dem Geruch von Holzspänen schaffen die ungleichen Veranstalter eine persönliche und ungezwungene Atmosphäre.“  
(Hersbruck Zeitung)



Daß die Kombination von Handwerk und Denkerwerk *Bücherwurm meets Holzwurm* beim Publikum gut ankommt, bewiesen die Besucherzahlen bei Herbert Rosendorfers Lesung. Rund 200 Besucher fanden den Weg ins neue Möbelmacherdomizil. Das war nicht nur für uns, sondern auch für den Dichter ein angenehme Überraschung.

### Der Film „Die Hersbrucker Alb“ von Gerd Vanselow und Winfried Schuhmann

Dieser Film ist ein gelungenes Beispiel für die Überzeugungskraft des Positiven. In traumhaften Aufnahmen zeigen die beiden Filmautoren die Einzigartigkeit und Schützenswürdigkeit der Hersbrucker Alb. Nicht kitschig, sondern informativ, sensibel und ästhetisch. Kein erhobener Zeigefinger, keine Meinungsmache, sondern objektive Berichterstattung über eine Region in bester journalistischer Manier.

Für 30.-DM können Sie das sehens- und archivierungswürdige Video im Büro des Naturschutzbundes Wengleinpark kaufen. (Im Hersbrucker Wassertor, Rainer Wölfel 09151/70290.)



Schlussaplaus für gute Literatur und leidenschaftlose Vortragskunst. Herbert Rosendorfer in Unterkrumbach..

# DEHNBERGER HOF THEATER

Dehnberg  
&  
Unterkrumbach

*... wo Bretter noch  
die Welt bedeuten.*

*Wir gratulieren der  
unermüdlichen  
Hobelratte herzlich  
zum 10-Jährigen.*

Dehnberger Hof Theater  
Dehnberg 14  
91207 Lauf

Kartenbestellung unter  
Tel.: 09123/3780  
Fax: 09123/83918

Gaststätte DHT  
Tel./Fax:  
09123/84381

## Post von Wolfram Siebeck

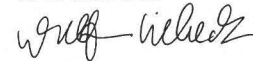
Als der Kochpapst der Nation vor einigen Jahren im Zeitmagazin schrieb, Induktionskochfelder gäbe es in Deutschland noch nicht zu kaufen, konnten wir dies natürlich nicht unkommentiert hinnehmen. Wir schickten Herrn Siebeck damals, neben der Information über das Atag Induktionsprogramm, auch eine Einladung zum Demokochen, die er ebenso diplomatisch wie bestimmt ablehnte. Schwamm drüber. Denn mittlerweile haben wir mit Dirk Woker, der ja nicht nur bei uns, sondern auch bei Ihnen zu

WOLFRAM SIEBECK  
25.11.1993

Sehr geehrter Herr Danzer,

vielen Dank für Ihr schmeichelhaftes Angebot. Leider bin ich mit Arbeit so überhäuft, daß ich mir keine zusätzlichen Verpflichtungen zumuten kann. Wie soll ich bei Ihnen kochen, wenn ich schon zu Hause keine Zeit zum Kochen habe?

Mit den besten Grüßen



Hause kocht, einen würdigen Vertreter der Zunft. Ätsch!

## Betriebsbesichtigungen

Sicher gibt es Aufregenderes als Betriebsbesichtigungen. Dennoch nehmen wir die Schüler, Vereinsdelegationen und Studenten verschiedenster Fachrichtungen, die regelmäßig durch



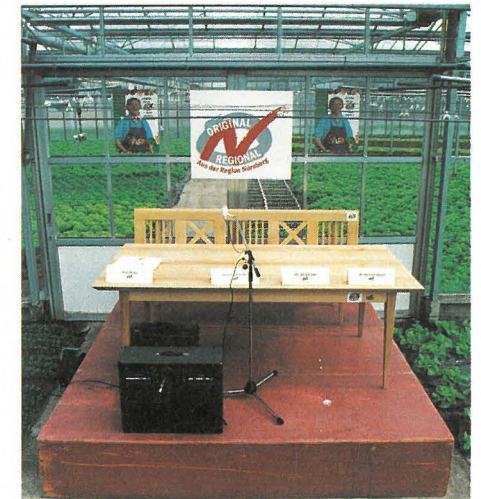
Schluß mit dem Gemotze über Lehrer! Von der Hauptschule bis zum Gymnasium hatten wir ausschließlich Kontakt zu engagierten Pädagogen.

unsere Werkstatt trotten, sehr ernst. Wir wollen den jungen Leuten zeigen, wie ein moderner Handwerksbetrieb funktioniert, und daß die Tatsache, daß man seine Chefs und Kollegen duzt, noch lange kein Ticket für's „Easy Living“ ist.

## „Original Regional“ - die neue Marke in Mittelfranken

Wie die Jungfrau zum Kind, so kamen wir zur Auszeichnung „Original Regional“. Was das ist? Wenn wir es halbwegs begriffen haben, verbirgt sich hinter dem Namen folgende Idee: Das Gütesiegel „Original Regional“ soll an Betriebe verliehen werden, die die Prinzipien der regionalen Wirtschaftskreisläufe mit einer ökologischen Ausrichtung verbinden. Um dieses Siegel zu promoten, suchte die Agentur Birke und Partner für den Verein die Region Nürnberg e.V. Vorzeigebetriebe. Und so verfiel man auf uns. (Die Forstämter hatten offensichtlich bei der Vermittlung unserer Adresse ihre Finger im Spiel. Vielen Dank!) Alles klar?

Vielleicht können wir die tieferen Zusammenhänge bis zum 99er Kalender schon besser erklären. Bei der ersten Pressekonferenz im März 98 lief, wegen des Zeitdrucks zwar noch nicht alles wie geplant - oder wurde kurzfristig ein wenig umgeplant - aber Innovation und Chaos gehören einfach zusammen. Warten wir mal auf unsere eigene Eröffnung.



Stunden nach der Pressekonferenz: Bank und Tisch kommen endlich voll zur Geltung.

## Glauben Sie an Meinungsumfragen?

87 % der bayerischen Verbraucher achten auf die Herkunft ihrer Nahrungsmittel.

79 % geben an, daß für sie die Herkunft der Lebensmittel von Bauern aus der Region wichtig ist.

### Wir helfen Ihnen dabei diese Zahlen in die Tat umzusetzen !

Wenn von diesen 87 % nur 25 % auf unseren landwirtschaftlichen Betrieben einkaufen würden, dann könnten wir 100 % ig davon Leben.

Die Adressen von uns Direktvermarktern aus der Hersbrucker Alb erfahren Sie in unserem Falblatt:



### Gute Gründe regional zu kaufen

- ◆ Frische Produkte
- ◆ Hohe Produktqualität
- ◆ Kurze Transportwege
- ◆ Herkunftssicherheit
- ◆ Wertschöpfung vor Ort
- ◆ Beitrag zum Natur- u. Artenschutz
- ◆ Erhalt der bäuerlichen Landwirtschaft
- ◆ Erhalt der naturnahen Kulturlandschaft
- ◆ Förderung der regionalen Wirtschaft

Das Falblatt ist zu 100% erhältlich jeden Mittwoch und Freitag 8.00-13.00 Uhr auf dem Marktplatz in Hersbruck

Nähere Informationen beim Naturschutzzentrum Wengleinpark,  
Postfach 333, 91212 Hersbruck Tel.: 09151/70200, Fax 09151/70290

100 % iger Veranstaltungshinweis !  
Sonntag, den 11.10.98 bei den Möbelmachern in Unterkrumbach Aktionstag  
„Regional genießen“ mit Landwirtschaft, Handwerk, Natur und Kultur!

„Regional genießen“ am 11.10.98 in Unterkrumbach. Mit dem Naturschutzzentrum Wengleinpark, Direktvermarktern, der Slow-Food-Bewegung, dem Dehnberger Hof-Theater, den Forstämtern, der Waldbauernvereinigung, den Topfguckern und mit uns Möbelmachern.

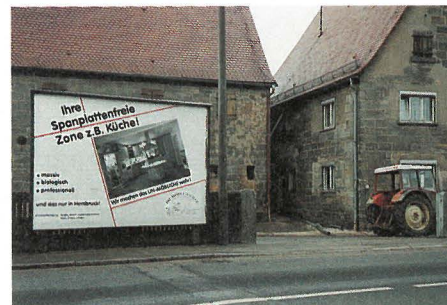
Wer durch das ganze Regionalgetue ein wenig verwirrt ist, bekommt bei uns Hilfe aus erster Hand. „Original Regional“ - das ist die gesamte Region um Nürnberg herum. Unsere Veranstaltung „Regional genießen“, initiiert von Rainer Wölfel vom Wengleinpark, betrifft vor allem die Hersbrucker Alb. Ist also noch viel, viel regionaler und deshalb besonders interessant.

In unserer Halle werden 10-15 Landwirte ihre Erzeugnisse zum Probieren und zum Kaufen anbieten. Außerdem gibt es Kurzvorträge von einem Forstfachmann, von Vertretern des Bund Naturschutz, von den Slow-Food-Initiatoren und von den Möbelmachern. Es wird eine Ausstellung zum Thema „Heimisches Holz“ zu sehen sein, das Dehnberger-Hof-Theater wird für die kulturelle Umrahmung sorgen und wir werden selbstverständlich versuchen, Sie von den inneren Werten unserer Möbel zu überzeugen.



Paradebeispiel Dehnberger-Hof-Theater: Viola und Wolfgang Riedelbauch arbeiten am Erhalt der regionalen Musik-Traditionen genauso wie an der Förderung der internationalen Beziehungen.

Frei nach der Devise „gemeinsam sind wir



Wir Möbelmacher begannen mit unseren internationalen Aktivitäten 1990 in Reichenschwand. „Today the Neighborhood, tomorrow the World“ (Charlie Brown)

stark“ soll dieses Experiment am Sonntag, den 11. Oktober informieren, amüsieren und natürlich auch animieren. Zum Kauf bei unseren Direktvermarktern und zum Besuch der regionalen Kulturereignisse, um zum bewußten Umgang mit Nahrungsmitteln und unserer Umwelt.

Wir freuen uns schon heute auf Ihr Kommen!

### Regional ist gut. Ist international deswegen schlecht?

Sobald man irgendwo „regional“ hinschreibt, sind sofort die ganze Genauen da. Die bemängeln, daß die Schraube, die die Rückwand befestigt, aus Asien kommt, daß unser Dämmmaterial Isofloc nicht aus der Hersbrucker Zeitung gemacht wurde und daß wir im Kochkurs Scampis zubereiten, die doch nun wirklich nicht aus der Pegnitz stammen können.

Diesen Widerspruch fürchten wir nicht. Denn die Förderung regionaler Belange darf nicht zum Abrutschen in die Provinzialität führen!!! Wir sind überzeugte Fans vom Hersbrucker Bier (vor allem dem Pils). Aber genauso überzeugt sind wir von unserem Polstermöbelhersteller Jori aus Belgien. Unsere Labofa-Bürostühle kommen (noch) aus Dänemark (bald aus Wendelstein bei Nürnberg), und das beste aller Bettsysteme produziert Pro Natura aus Österreich. Nicht die Herkunft, sondern die Qualität der Produkte ist unser Auswahlkriterium. Und nicht nur das unsere. Denn wenn in den Vereinigten Arabischen Emiraten irgendwann tatsächlich eine Handuhr verkauft werden sollte, dann sicher auch, weil der Käufer weiß, daß sie „Made in Germany“ ist. Qualität kennt eben keine Grenzen.





Förderverein  
Kunstmuseum Hersbruck e.V.

Liebe Kunstfreunde,

eine Festschrift zum einjährigen Bestehen des

**Fördervereins Kunstmuseum Hersbruck e.V.**

wäre an der Zeit gewesen, denn am 24. April 1997 ist diese als gemeinnützig anerkannte Institution gegründet worden. Der Förderverein hat aber die Kirche im Dorf gelassen und den Möbelmachern den absoluten Vortritt im Broschürenmachen eingeräumt. Durch den Verzicht auf eine eigene Festschrift fühlt er sich in einen guten Rahmen gestellt.

Irgendwie haben Möbelmacher und Kunstmacher ja was Gemeinsames: Beide haben zu tun mit Phantasie, Kreativität, Ästhetik. Beiden liegt das Ambiente, das Wohlfühlen, die Kultur im weitesten Sinne am Herzen. Es geht um innere und äußere Werte, um Qualität. Und vielleicht noch etwas Gemeinsames: Beiden ist es nicht unangenehm, Geld zu sehen. Bei den Möbelmachern ist das der Gegenwert für das von ihnen neu Geschaffene, für Trümmer, die herumstehen oder -hängen. Beim Förderverein sind es Mitgliedsbeiträge oder Spenden zum Sammeln von alten, wertvollen Trümmern, die dann irgendwann in einem Hersbrucker Kunstmuseum herumstehen oder -hängen.

Die Möbelmacher nutzen ihren guten Geschmack, um für den Kunden etwas zu produzieren, das er meint zu brauchen und das ihm gefällt. Der Förderverein kümmert sich um schöne Dinge und ist auf dem Weg, sie einmal öffentlich auszustellen. Es liegt ihm daran, Werke der bildenden Kunst zu sammeln und zu sichern. Der Schwerpunkt wird auf Arbeiten von Künstlern gelegt, deren Leben und Schaffen einen Bezug zu Hersbruck und zu der Region Nürnberger Land haben. Anschaffungen werden finanziert aus den Mitgliedsbeiträgen und mit Spendengeldern. Er freut sich über Objekte, die ihm von Künstlern gespendet, als langfristige Leihgaben zur Verfügung gestellt oder aus Nachlässen übereignet werden.

Also nicht noch so'n Verein, der am Stammtisch sein Vereinsbewusstsein pflegt und bevorzugt nach innen wirkt. Der Förderverein Kunstmuseum Hersbruck e.V ist ausgesprochen extrovertiert. Durch sein Wirken will er Stadt und Region in ihrer künstlerischen und kulturellen Bedeutung darstellen und den Künstlern der Region den Zusammenhalt bieten, wie sie ihn für ihre Arbeit als gegeben und förderlich finden.

Ein gedeihliches Rollenspiel aller Kunstinteressierten in der Region wünscht Ihnen und sich selbst

**Ihr Förderverein Kunstmuseum Hersbruck e.V.**

P.S.: Der Mitgliedsbeitrag beträgt DM 60,- pro Jahr.

Kontaktadresse: Förderverein Kunstmuseum Hersbruck e.V., Dr. Anna M. Scholz,  
Hintere Schulgasse 1, 91217 Hersbruck, Tel. (09151) 7 01 86

# Wer 10 Jahre lang die Nerven hat, die Möbelmacher zu bedienen, der wird auch mit Ihren Problemchen fertig.



**Foto Steinbauer, zweimal im Haus der Sparkasse.**

Ein Brief aus Abu Dhabi und ein paar Photos

# Die etwas andere Möbelmacher Chronik

Zehn Jahre, in denen so manches passiert ist. Nicht nur bei uns.

Liebe Ute, lieber herwig, liebe Helga, lieber Gunther, liebe Möbelmacher,

es ist ein Jammer, daß wir Eueren 10jährigen Jubeltag nicht mit Euch feiern können. Während in Unterkrumbach die Sektorkorke knallen, knallt bei uns in Abu Dhabi leider nur die heiße Sonne des arabischen Golfs. Von da senden wir Euch auf elektronischem Weg die allerherzlichsten Glückwünsche: Möbelmacher Mabruk!

Viel ist passiert im vergangenen Jahrzehnt. In Eurem und in unserem Leben. Zunächst schien bei uns alles ganz „normal“ zu verlaufen. Abitur, Studium in Erlangen, Abschluß und dann ein Auslandsjahr in den USA. Während wir 1988 in Kalifornien munter weiter studierten, Jürgen Geologie in San Diego und ich Filmwissenschaft in Los Angeles, habt Ihr Gunther und herwig etwas „Handfestes“ gemacht und die Möbelmacher gegründet. Bei Gunther die logische Entwicklung aus dem Schreinerleben, bei herwig eine eher ungewöhnliche Fortsetzung des Politik- und Germanistikstudiums. Für Euch war die Gründung eines Betriebs gleichzeitig die Entscheidung, im schönen Frankenland selbst zu werden und einen Beitrag zur wirtschaftlichen Entwicklung der Region zu liefern. Für uns war der Schritt in die neue Welt die Eintrittskarte für ein Leben im Ausland. Unsere Rückkehr in die Heimat war nur von kurzer Dauer. Während sich Euer Name bereits etabliert hatte, nahmen wir Ende 1991 endgültig von Erlangen Abschied. Als wir unsere sieben Sachen packten und nach Holland zogen, waren eine Tischplatte aus Euren Anfangstagen und Küchenschranke aus unserer Studentenwohnung im Gepäck. Und ich glaube, eine der ersten Pro Natura Matratzen, die Ihr je verkauft habt. (Die Küchenschranke wurden in Leiden zum Schuhregal und stehen mittlerweile in Abu Dhabi in Katharinas Kinderzimmer. So viel zum Thema Multifunktionalität).

In den viereinhalb Jahren, die wir in den Niederlanden verbrachten, hat sich Euer Betrieb stetig weiterentwickelt. Nicht nur Möbel aus Massivholz, auch alles, was zum gesunden Wohnen und Arbeiten sonst noch gehört, ist seit Anfang der 90er Jahre bei Euch zu haben. Wir hätten uns vieles gewünscht: die tollen Polstermöbel, vernünftige Küchengeräte, Leuchten, das ein oder andere Möbelstück - aber was macht man, wenn man heute in einem holländischen Kleinapartment wohnt, mit Blick auf Windmühle, Gracht und Rembrandts Geburtshaus, und morgen in einer arabischen Maisonette-Wohnung, mit Zimmern in der Größe von Fußballfeldern und einer Vista auf das ach so blaue Meer? Entweder man kauft alle vier Jahre eine neue Einrichtung (zu teuer), oder man wartet, was leider ein wenig langweilig ist. Wir haben uns trotzdem für das Letztere entschieden. Wir warten lieber, bis unser Vagabundendasein einem ruhigeren Leben gewichen ist. Und trösten uns in der Zwischenzeit mit Eurem mitgebrachten Rösle-Topf (Übergepäck!), ein paar Kochutensilien und dem Traum von der ultimativen Küche. Wo die dann stehen wird? Keine Ahnung. Vielleicht in unserem „Basislager“ in Hersbruck, vielleicht irgendwo in Deutschland, vielleicht auch ganz wo anders. Eines ist jedenfalls sicher, gefertigt wird sie in Unterkrumbach, im neuen Möbelmacher Domizil.

Bis es soweit ist, wird noch viel Wasser die Pegnitz herunter fließen. Wir werden noch manchen Abend miteinander am Tisch sitzen, reden, und ein oder zwei Gläser des „köstlichen Schaumweins“ miteinander trinken. In Happurg in der Hersbrucker Straße, in Hersbruck in der Happurger Straße oder irgendwo in der weiten Welt. Ihr werdet von Eurem Jubiläum erzählen und wir vermutlich von ein paar wundersamen Begebenheiten aus der arabischen Welt. Vielleicht, ja vielleicht werden wir sogar den Erfolg der Handuhren-für-Arabien-Kampagne begießen können, die Jürgen und herwig angelehrt haben. Die hektischen Tage und betriebsamen Nächte, die dieser Eröffnung vorangegangen sind, werden jedenfalls vergessen sein.

Also feiert feste, damit Ihr was zu erzählen habt.

Euere Barbara, Jürgen und Katharina



Tel: 09151/86 2 999 FAX: 09151/86 2 998

51

e-mail: Moebelmacher@t-online.de



Grötsch Energietechnik GmbH · Gartenstraße 8 · 91224 Pommelsbrunn

## 10 Jahre mit den Möbelmachern

Von Anfang an warn wir dabei:  
In der Loh, auf der Ostbahn und in Krumbach

Wir konnten nicht voneinander lassen  
Ob privat oder geschäftlich  
es hat uns die Freundschaft vereint.

Wir tauschten immer die Gewerke aus.  
Der eine gab Möbel, der andere die Wärme.

So sind mit der Zeit die Firmen gewachsen,  
die Räume zu eng und die Lager zu klein.

Die Energietechniker erweiterten in Pommelsbrunn  
mit Möbelmacher Möbeln gar zu gern.

Die Möbelmacher zogen aufs Land hinaus  
mit Technik der Energietechniker bauten sie dort ein Haus.

Auch in Unterkrumbach ließen wir sie nicht im Stich  
und retteten die Lesung vor der Kälte.

Wir wünschen für die nächste Zeit, dass die Geschäfte  
weiter gehen und in 10 Jahren die nächsten Hallen stehn.

## Die Energietechniker

Geschäftsführer:  
Rainer Grötsch

Firmensitz:  
Großbühlbergstr. 10  
91217 Hersbruck

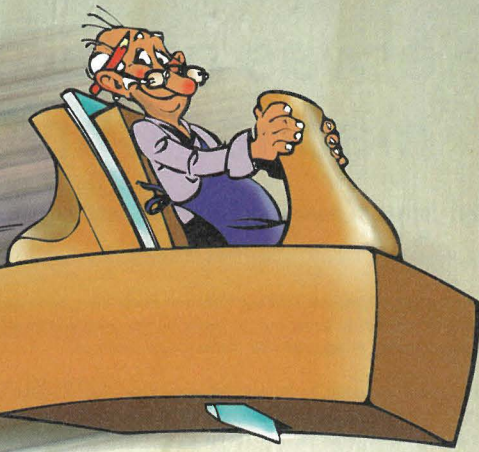
Telefon:  
(091 54) 91 69 25  
(091 51) 7 03 97

Fax:  
(091 54) 91 69 26  
(091 51) 7 11 36

Handelsregister:  
Nürnberg B 12 108

Banken:  
Sparkasse Hersbruck (BLZ 760 502 10) 190 011 833  
Raiffeisenbank Hersbruck (BLZ 760 614 82) 337

# Wir brauchen den Schreiner . . .



## . . . der Schreiner braucht uns!

Wie auch anders sollte er seine edlen Qualitätsprodukte einer breiten Öffentlichkeit präsentieren?

Wir beraten, entwerfen und produzieren alles was man dazu braucht. Ob Flyer oder Prospekt in gestochen scharfer und farbtreuer Wiedergabe auf Papier, matt, glänzend oder oberflächenveredelt, wir lassen Ihre Produkte leuchten.

Unsere Mailing-Abteilung bringt Ihre Werbedrucksachen portooptimiert und postaufgeliefert direkt an Ihre potentiellen Käufer.

Durch Mehrfachnutzung Ihrer Daten können wir Ihnen gleichzeitig Präsentationen auf CD-Rom oder Fernsehspots anbieten. Immer mehr wird auch im Internet nach Anbietern gesucht.

Ihre Homepage ist unser Metier.

Rufen Sie uns an – wir beraten Sie gerne!

### Partner des Handwerks

Wernher-von-Braun-Straße 1  
92224 Amberg

Telefon 09621/609-123  
Telefax 09621/609-200

http://www.Druckhaus-Oberpfalz.de  
E-Mail: druckhaus@oberpfalznetz.de



**DRUCKHAUS  
OBERPFALZ**

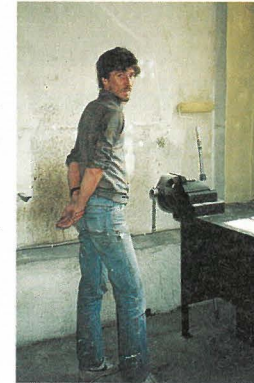
Ten Years After

## Photos und Notizen

Nicht nur am Geburtsjahrgang unserer Lehrlinge merken wir den Lauf der Zeit

Ab Juli 1988 zahlten wir Miete, bis zum Anschluß unseres Telefons mußten wir aber noch 4 Wochen warten, die ruhigsten in unserem Geschäftsleben. Trotzdem, bis zur Eröffnung am 10.12 war noch das ein oder andere zu tun.

Zum Beispiel das Verlegen des



Gunther vor dem Streichen

zusammen mit den Feuerlöschern, unser gesamtes Startkapital auffraß (das waren 10 000.- DM von herwigs Mutter, eigentlich fürs Studium gedacht, sowie 7500.- DM, die Gunther vom Arbeitsamt als Hilfe zur Existenzgründung bekam). Spätestens da war uns klar, daß wir doch den ein oder anderen Kredit benötigen würden. Und so kam es dann auch. Daß wir jemals heutige Höhen erreichen würden, hätten wir natürlich nie gedacht.

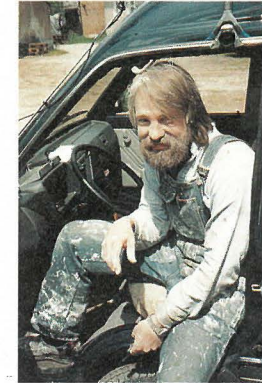


Vielen Dank für'n Schrank sagt  
der Punk, der Inschenör freut sich  
söhr über'n Sekretör, nur der  
Zocker zockt noch immer auf un-  
ser'm Hocker.

**Spielratz** — einfach  
unmöblich  
Münzenberg — Danzer,  
Ostbahnstraße 86—88, Hersbruck  
Telefon (09151) 7 06 07

Unsere Eröffnungsanzeigen ließen die Richtung bereits erahnen.

Tel: 09151/86 2 999 FAX: 09151/86 2 998



herwig nach dem Streichen

### Kunstfenster der Sparkasse

Dort durften wir unsere erste Ausstellung zum Thema "Vom Baum zum Brett" aufbauen. Die war danach noch im Dehnberger-Hof-Theater zu sehen, und wurde anschließend im Reichenschwander Schloß geklaut.



1989 durften wir das Kunstfenster schmücken.



Zur Eröffnung hatten wir einen Barmixer, der noch etwas professioneller war als wir selbst.

# GASTHOF Grüner Baum Kühnhofen

**Die Möbelmacher sind umgezogen,  
nach Unterkraubach nahe bei Kühnhofen.  
Große und kleine Dinge aus Holz und Leder,  
gute Beratung und Qualität bekommt dort jeder.**

**Bleibt Ihre schöne neue Küche mal kalt,  
dann machen Sie in Kühnhofen halt.  
Wir kochen, putzen, spülen für Sie,  
so bequem haben Sie's zuhause nie.**

**Feine Zutaten aus nah und fern  
der Küchenmeister bekocht Sie gern,  
serviert vom Service, der gar nicht bieder,  
sagt jeder am Ende - da komm' ich wieder!**



*Julika +  
Hans-Peter  
Eberhard*

**Sie sind in unserem Hause herzlich willkommen.  
Familie Eberhard**

Inh.: Hans-Peter Eberhard · Kühnhofen 3 · 91217 Hersbruck  
Telefon (091 51) 94447 · Telefax (091 51) 96838

© Die Möbelmacher 1988-1998

Alles Gute zum Einrichten

## Geburtstagsfeier der Ratte

Das war eine Aktion. Fast 1500 Besucher zählten wir, die im Juli 1993 mitfeiern wollten. Die komplette Werkstatt war zur Ausstellung umgebaut. Alle Vertreter unserer Lieferanten waren da und hatten alle Hände voll zu tun. Unser Koch mühte sich redlich, die Besucher abzuspeisen, mußte aber bereits am frühen Nachmittag aufgeben, weil alles "rattekaht" leer war. Was damals eine aufwendige Sonderaktion war, ist heute Normalität. Denn in unserem Ausstellungsbereich finden Sie ständig Küchen, Betten und Wohnzimmer. Die sind zwar nicht mitzunehmen, dafür aber eine Inspiration für Ihre eigenen Möbelwünsche.



8 von fast 1500 Besuchern auf der Geburtstagsfeier der Ratte 1993

## Logo und Zertifikat

Eine leicht neurotische Verliebtheit in unsere süße Ratte, können wir nicht verheimlichen. An exponierter Stelle prangt sie auf Gläsern, Geschirrtüchern (ganz neue von „Sticklies“ Martina Unterharnscheidt), Espressotassen, Zollstößen. Und natürlich auf unseren Mitarbeitern Möbeln. Sie ist nicht nur ein Spleen, sondern ein Zeichen dafür, daß jedes Möbelstück einzeln mit Liebe und Sorgfalt entworfen und gefertigt wurde. Wer die Möbel von hinten betrachtet, findet das Zertifikat mit der Jahreszahl, den Auftraggebern und den Namen der Schreinerinnen oder Schreiner. Ohne Brenn-Ratte, keine Möbel, keine Platte.

## Frauenpower

Zum „Möbelmachers-Bettgeschichten-Vortrag“ organisierten Helga Münzenberg und Ute Danzer die bewegte Pause. Sicher eines der kuriosesten, aber auch gesündesten Bilder aus der Hersbrucker Halle. Fast 90 Gäste klopfen sich gegenseitig auf den Rücken. Dieses Erlebnis vergaß sicher keiner. Ob aber noch alle wissen, warum beim Matratzensystem Varioflex von Pro Natura unten 3 und oben 4 Polsterstreifen eingebaut sind, wagen wir zu bezweifeln. Aber macht nichts. Wir geben gerne darüber Auskunft.



Bewegungspause während des Vortrags „Möbelmachers Bettgeschichten.“ Sooo lange hat der Referent h.D. jetzt auch wieder nicht geredet.



Auch die Photographie wurde immer aufwendiger: Blitzanlage, 4x5inch Fachkamera, Models und Nebelmaschinen sind der Stoff, aus dem unsere Photos sind. Im nächsten Kalender gibt's wieder-mehr davon.



Die Messe in Hersbruck war rundum eine gelungene Veranstaltung. Unter anderem konnten wir die letzten freilaufenden Ich-hab-gedacht-Ihr-macht-nur-Holzspielzeug-Sager vom Gegenteil überzeugen.

Tel: 09151/86 2 999 FAX: 09151/86 2 998

55

e-mail: Moebelmacher@t-online.de

Auch der schönste Holzbau  
braucht ein gutes Fundament.



Mit uns haben die Möbelmacher nicht auf Sand gebaut.

Bauunternehmen Heinrich Schlenk, Erlenstraße 24, 91245 Simmelsdorf  
Tel: 09155/284 Fax :09155/1875

Im Frühjahr 1997 war es soweit: Das Abenteuer Neubau begann

## Unsere größte Baustelle ...

... war die eigene.

Am 29.4.95 veröffentlichten wir - nach telefonischen und schriftlichen Anfragen bei allen umliegenden Gemeinden - folgende Anzeige:

### Ein Platz für Die Möbelmacher?

Aktueller Platzmangel und neueste Auflagen der Gewerbeaufsicht drängen uns zum Neubau unserer Werkstatt. Dafür suchen wir ein geeignetes Grundstück, das nicht kleiner als 2000 m<sup>2</sup> sein sollte. Wenn Sie also einen Platz (und ein Herz) für uns Möbelmacher haben, rufen Sie uns bitte an: 09151/70607.

Eigentlich hätte also jeder wissen können, daß wir ebenso ernsthaft wie schnell ein Plätzchen suchten. Daß wir ausgerechnet in Unterkrumbach fündig wurden, war einfach Glück. Auch wenn es uns schwerfiel Hersbruck zu verlassen, wir wollen mittlerweile sicher nicht mit einem Industriegebiet tauschen (ganz davon abgesehen, daß die Banken die Chance sehen wollen, die Kredite während unserer durchschnittlich zu erwartenden Lebenszeit auch mal wieder zurückzubekommen).

Baubeginn war im Frühjahr 97. Das gemeinsam mit unseren Architekten Norbert Thiel und Uwe Holzinger entworfene Gebäude brauchte



Auf der Suche nach einem geeigneten Grundstück ließen wir nichts unversucht.



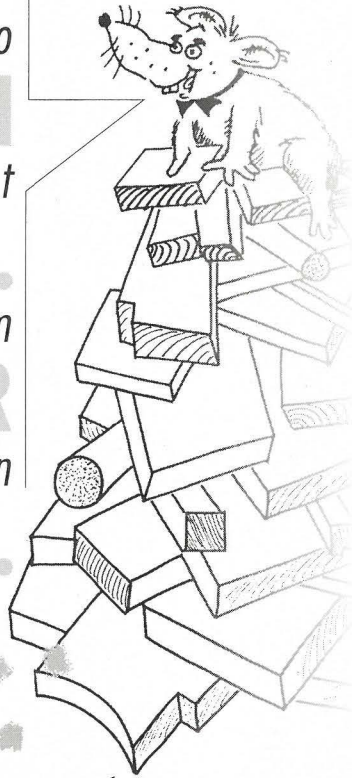
Johannes Schlenk freut sich sichtlich über den Baubeginn im Frühjahr 97. Mit seiner erfahrenen Nase hat er den wettertechnisch geeigneten Termin gewählt. Respekt!

natürlich erst mal eine vernünftige Bodenplatte und den Kern aus Beton für Heizung, Absaugungs- und Brikettierungsanlage. Dafür konnten wir der Landschaft und uns die häßlichen Späne-Bunkertürme ersparen. Rücksichtnahme auf das sensible Tal war auch der Grund für unsere Entscheidung für Tonziegel, und daß das Ganze ein reiner Holzbau würde, war natürlich auch klar. Haben wir doch zu den Materiallieferanten schon beste Beziehungen.

### Die Grundanforderungen waren hoch,

denn wir wollten, daß alles so wird, wie wir es unseren Kunden auch für ihr Einfamilienhaus empfehlen. Außerdem verbringen wir sicher mehr Zeit in unserem Gebäude als anderswo. Und dann ist das natürlich auch ein Frage der Glaubwürdigkeit des Konzepts. Wenn wir uns alles mit Mineralfüllstoffen, übelsten Fußböden und schlechter Beleuchtung einrichten, wird es schon schwierig, unsere Kunden von der Ernsthaftigkeit unserer Einrichtungsziele zu überzeugen.

**MÖBELMACHER**  
*Stör & Steinbauers*  
**FOLGEN ÖKO-**  
*haben uns so*  
**LOGISCHEN**  
*ungehemmt gedämmt*  
**GRUNDSÄTZEN.**  
*daß wir auf unserm*  
**AUCH IN DER**  
*Restholz hocken*  
**DÄMMUNG.**



**Stör** klima-  
**Steinbauer**  
*freundlich dämmen*

91230 Happurg-Thalheim  
 Telefon 09157-507  
 Fax 09157-1314

**Am Anfang war der Ort**



Unterkrumbach vorher.

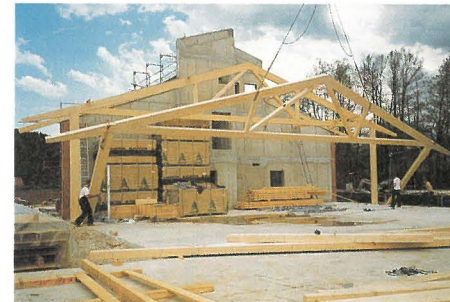


Unsere Heizanlage holt sich vollautomatisch die Briketts aus dem darüberliegenden Bunker. Die Deckenheizkörper verteilen angenehme Strahlungswärme in der ganzen Werkstatt. Gleichzeitig ist unsere Holz-Trockenanlage daran angeschlossen, so daß wir das Material für Ihre Möbel mit geringstmöglichem Energieaufwand

Unsere Ratte packte natürlich kräftig mit an

trocknen können.

Um die Heizung im Sommer nicht laufen lassen zu müssen, haben wir für das Warmwasser eine Solaranlage installiert, die an das Heizsystem angeschlossen ist.



Das Gerüst wird aufgestellt.

Die einzigen Bedenken, die man in Unterkrumbach gegen unseren Neubau hatte, war unser zu erwartender Wasserverbrauch. Heute sind alle fast ein wenig enttäuscht, daß wir so gar nichts zur Wasserfinanzierung beitragen. Für die Toiletten und das Bewässern unserer Außenanlage verwenden wir ausschließlich Wasser aus unserer Brauchwasser-Zisterne. Eine zweite Zisterne hält genug Löschwasser bereit. Falls es mal zu warm werden sollte.



5x2 Meter groß sind die 3-Schichtplatten, aus denen alle Innenwände und Decken gefertigt sind. Die Wände haben wir weiß gestrichen um dem Holzinfarkt vorzubeugen.



Das Richtfest war wegen der allgemeinen Hektik kurz und knapp. Nur Roland kaut noch.



Das Nachtleben von Unterkrumbach hat auf jeden Fall gewonnen.

Film und Fernsehen, Zeitungen und Magazine, Jahresbericht und Internet

# Die hölzerne Presseschau

„Kennen wir uns irgendwoher?“ „Ja. Wahrscheinlich vom Fernsehen.“

Vorab: Gunther Münzenberg und herwig Danzer sind gleichberechtigte und „gleichpflichtete“ geschäftsführende Gesellschafter der Möbelmacher GmbH. Daß in Fernsehsendungen, Zeitungsartikeln und Magazinen ständig herwig im Bild und im Text auftaucht, liegt einfach daran, daß Gunther in dieser Zeit was Vernünftiges arbeitet. Denn Pressearbeit allein macht die hungrigen Mäuler nicht satt und die Banken nicht zufrieden.

Begonnen hat der PR-Rummel mit dem Film über die Hersbrucker Alb (Lob auf Seite 43). Dann kam Sat 1 wegen der Handuhren, RTL wegen der „größten Isofloc-Baustelle“ Nordbayerns, das Bayerische Fernsehen wegen des mondgeschlagenen Holzes und die Frankenschau wegen der Verbindung von Kunst und Ökologie.

Redakteur Rüdiger Baumann machte aus seinem Fernsehbeitrag noch einen Artikel für das **Magazin Globus**, die **HZ** schrieb wiederum über die Fernsehauftritte, und sogar in „**Hallo Nachbarn**“ tauchen wir immer wieder auf. Unsere Präsenz auf der **Pressekonferenz von Original Regional** (siehe Seite 45) zog einige Fernsehsendungen nach sich (okay, okay, es waren bloß Frankenfernsehen und Franken live), und Hartmut Leuschner, einer der kompetentesten Journalisten im Landwirtschaftsbe- reich (zudem selbst Waldbauer), schrieb in den Nürnberger Nachrichten über die Waldbauertagung, die mit einer Betriebsbesichtigung bei uns einher ging.

## Sparkassenjahresbericht

Herr Kipfer und sein ganzes Team waren so bemüht, die Möbelmacher in den Jahresbericht der Kreissparkasse Nürnberg zu bringen, daß wir zunächst vermuteten, es würde das passende Bild zum Kapitel „Risikokapital“ gesucht. In der Zwischenzeit sind wir aber davon überzeugt, daß das Sparkasenteam immer so freundlich ist. (Wenn alles klappt, ist sogar „herwig“ richtig, nämlich „klein geschrieben“.) Wenn Sie viel Geld oder viele Schulden (bei der Sparkasse) haben, bekommen Sie den Jahresbericht ja automatisch zugeschickt. Für alle, auf die keines von beiden zutrifft, haben wir das Gesellschafterphoto auf Seite 5 abgedruckt.

## Fernsehteam geben sich die Klinke in die Hand

Kreative Verbindung von Kunst und Ökologie der „Möbelmacher“ lockt Filmer nach Unterkrumbach - Morgen sendet BR einen Beitrag

UNTERKRUMBACH - „Kamera läuft!“ Diese Worte klingen für die Mitarbeiter der Firma „Die Möbelmacher“ alljährlich vertraut. Ein Fernsehteam nach dem anderen interessiert sich für die kreative Holzarbeit der Schmiede, die Kunst und Ökologie verbindet.

Kürzlich begarben ein Redakteur, Kameramann, Schütler und Assistent des Bayerischen Rundfunks vier bis fünf Stunden die Werkstätte. Gedreht wurde ein Beitrag für das Umweltmagazin „Überrascht“ mit dem Thema „Kunst und Ökologie - Handfalle aus der Natur“, das am morgigen Freitag, 8. Februar, um 21.15 Uhr im Dritten Programm zu sehen ist. Darin zeigt Redakteur Rüdiger Baumann das Werk „Wild Westend, in memoriam an Bittaler“ (eine Vitrine in Form des Nürnberger Turm), das schon in der Herbstausstellung des Herbstbühnen-Konzertvereins zu bewundern war. (Auch einige Fertigungsbeispiele der „Händchenhölzer-Uhr“ sind zu sehen, die die „Möbelmacher“ exklusiv für den Vorwerk Astoria Sücker („Jahreschronos M“) herstellen. Die Küchen- und Möbelfertigung in Unterkrumbach schlug sich über die aufwendige Zahnradarbeit nieder.

Für einen Beitrag in der „Frankenschau“ zum Thema „Mondphasenbau“ (Sendetermin 8. Februar ab 18.15 Uhr im Dritten Programm) interviewte Redakteur Ulrich Ditsch Chef Herwig Danzer. Erfreut waren die Schmiede darüber, daß die Außenwerbung dieser Sendung der „Frankenschau“-Redaktion zur Verfügung gestellt werden. So konnte der Aufwand verkleinert werden, der gehörig ist,



„Möbelmacher“ vor der Kamera: Die Arbeit der Unterkrumbacher machte nicht nur den BR neugierig.

Foto: privat

immerhin müssen für die Dreharbeiten alle Maschinen abgecheckt werden. Außerdem wird die Werbewirksamkeit solcher Beiträge meist überschätzt“, weiß Danzer. Schon vor dem Umzug der „Möbelmacher“ von Herbruck ins Sittenbachtal fanden sich

Waldried Schumann und Gerd Wassner in der damaligen Werkstatt ein. Für ihren Dokumentarfilm über die Holzwerkzeuge, den sie als Video besuchte SAT 1, die Schreinerin und andere einen kurzen Beitrag über die Arbeit im Einklang mit der Natur vor

Nach dieser Premiere interessierte sich ein Team von RTL für das Einblenden des Zehnminutenbeitrags in ihren Sonntagabend-Sendung „Die Bescheid“ (SAT 1). Die Schreinerin und andere einen kurzen Beitrag über die Arbeit im Einklang mit der Natur vor

## Die www.-Website kommt!

Zufällig traf herwig Danzer auf einer Nürnberger Fachtagung eine (junge) alte Bekannte wieder, die sich an einer Privatschule für die Weiterbildung von Akademikern um die Firmenbeziehungen kümmert. Er hielt dort einen Vortrag über die Möbelmacher und prompt fanden sich drei „Schüler“, die „Möbelmacher goes Internet“ als Projektarbeit übernehmen. Wir sagen „Bescheid“, sobald man uns per Mausklick erreichen kann und bedanken uns bei den „Projektanten“ (und Projektonteln) für deren engagierte Arbeit.



e-mail: Moebelmacher@t-online.de

# Energie- macher und Regenmacher sind Sprüch- macher

Alle Energie  
hat Ihren Ursprung in mir.  
Meine Austrahlung ist direkt nutzbar.  
Am besten Sie sprechen  
mit den Solarprofis:

**ENERGIE  
CONCEPT**  
Müller & Mühlbauer GmbH

Arzlohe 12  
91224 Pommelsbrunn  
Telefon 091 54 - 12 75  
Fax 15 28

Solartechnik  
für Strom und Warmwasser  
Heiztechnik  
Regenwassernutzung

Ansbacher Straße 8  
91578 Leutershausen  
Telefon 098 23 - 92 78 95  
Fax 92 78 96

Dann passt das Haus  
zur Einrichtung!

# SCHEINDEL

BAUSTOFFE *besser bauen!* TRANSPORTBETON  
Grabenstr. 6 91217 Hersbruck  
eMail: scheindel@aol.com Fon: 09151/2071 Fax: 09151/3508

WIR SIND SCHON DA!

**DIE BETONMACHER**  
**TBG Pegnitz-Beton**

Ostbahnstraße 124 91217 Hersbruck Betonbestellung: 09151/2315

Seit **10 Jahren** machen  
die **Möbelmacher**  
unmöbliche Mögel!

Wir *g*immern  
das Unzaubliche



Christian Breu  
ZIMMEREI

Holzbau  
Sanierung  
Innenausbau  
Wärmedämmung  
Ökologisches Bauen  
...



Untermühlweg 21 91217 Hersbruck  
Telefon 09151/82 666 Fax 09151/82 665



**RadSPORT**  
Müller & Wagner

MEISTERFACHBETRIEB

91224 Pommelsbrunn-Hartmannsbof  
Hersbrucker Straße 2  
Tel./Fax 091 54/94 66 77

○ Rennräder  
○ Trekking-Räder  
○ Mountain-Bikes  
○ Zubehör

**HERCULES  
MARIN  
STEVENS  
EPPL  
LÖFFLER**




Indoor: die Möbel von den Möbelmachern  
outdoor: die Räder von RadSPORT Müller.



Manne und Reiner wünschen Euch viele radelnde Kunden!

Holzfußboden - Kork - Linoleum - Kokos - Sisal - Teppich

ökologische  -bodenbeläge

*Gönnen Sie sich und Ihren Füßen einen neuen Bodenbelag.  
Sie werden erstaunt sein, was für tolle Möglichkeiten es gibt.  
Und unter uns, die neuen Möbel der Möbelmacher sind dann  
noch wohnlicher.*

*Aber auch wenn Sie zur Zeit keine neuen Möbel wollen,  
brauchen oder sonst wie, ein neuer Fußboden bringt frischen  
Wind in eine "abgelaufene" Bude.*

Nun wie wär's

Robert Häußler  
staatlich geprüfter Bodenleger  
Adamstraße 46 A  
90489 Nürnberg

Den Möbelmachern ein herzliches Dankeschön für die gute Zusammenarbeit und  
weiterhin viel Erfolg für die nächsten 10, 100, 1.000 Jahre.

Telefon: 0911/558388 - Funk: 0171/8374935 - Telefax: 0911/558500



# LIBERTY LIBERO LIBERA

HERSRUCK

Prager Straße 27

Telefon 710 52

**Exklusive Mode**

*Libera*

M O D E • K U N S T

Klar, wir wollen wir den nächsten  
Möbelmacher-Kalender

Wir interessieren uns besonders für:

- Massivholzküchen
  - Küchengeräte von Atag
  - Küchenzubehör von Rösle
  - Topfgucker-Kurse
- Eßplätze
- Schlafzimmer
  - Bettsysteme von Pro Natura
- Wohnzimmer
  - Jori Sofas und Relax-Sessel
- Kinderzimmer
  - Kinderschreibtisch und Stuhl
  - Kindermatratzen
- Badezimmer
  - Holzbadewanne
  - Vola Armaturen
- Garderobe
- Büro  Praxis  Laden
  - Labofa Bürostühle
  - Beleuchtung

Bitte schickt mir keine Post mehr

Absender auf der Rückseite bitte  
nicht vergessen!!!



"Bitte freimachen"

Antwortkarte

Die Möbelmacher  
herwig Danzer  
Unterkrumbach 39

**91241 Kirchensittenbach**

Klar, wir wollen wir den nächsten  
Möbelmacher-Kalender

Wir interessieren uns besonders für:

- Massivholzküchen
  - Küchengeräte von Atag
  - Küchenzubehör von Rösle
  - Topfgucker-Kurse
- Eßplätze
- Schlafzimmer
  - Bettsysteme von Pro Natura
- Wohnzimmer
  - Jori Sofas und Relax-Sessel
- Kinderzimmer
  - Kinderschreibtisch und Stuhl
  - Kindermatratzen
- Badezimmer
  - Holzbadewanne
  - Vola Armaturen
- Garderobe
- Büro  Praxis  Laden
  - Labofa Bürostühle
  - Beleuchtung

Bitte schickt mir keine Post mehr

Absender auf der Rückseite bitte  
nicht vergessen!!!



"Bitte freimachen"

Antwortkarte

Die Möbelmacher  
herwig Danzer  
Unterkrumbach 39

**91241 Kirchensittenbach**



Viele Menschen helfen bei einer solchen Festschrift

# Ohne die ging es nie



**Korrektoren, Zeichner, Mitarbeiter, Eltern und Familie, Inserenten, Models unsere Kunden - alle waren im GroÙeinsatz.**

### Deswegen:

Dank sei Familie Dr. Barbara und Dr. Jürgen Steinbauer-Grötsch. Barbara für die Korrekturen via E-Mail und das „Grußwort“ (Seite 51). Dank sei auch Jürgen für das Ertragen eines hektischen „Uhr-laubers“ mit Familie und für seine Einführung ins arabische Geschäftsleben.

Dank sei „Paparazzi“ (Vater der Ratte) **Dr. Jürgen Burgmayr** für alle Cartoons, die eigentlich eine eigene Zeitung verdienen. Das Lob „Das Beste am Kalender sind die Rattenzeichnungen“ hören wir täglich.

Dank sei **Eckart (PC-Technik) Münzenberg**, der sich auch an Wochenenden und Feiertagen um unsere Hard- und Software kümmerte.

Dank sei den Eltern Familie **Dr. Nusselt, Frau Dörfler** und **Rolf und Gerda Münzenberg** für die vielen großen und kleinen Hilfen. Ohne sie wäre es noch viel schwieriger, den Schuppen am Laufen zu halten.

Dank sei **Helga und Ute**. Für alles.

Dank sei allen **Inserenten**, vor allem unserem Holzhändler Jürgen Schmidt, der als erster erkannt hat, daß er seine Zielgruppe ausgezeichnet über unsere Drucksachen erreichen kann. Es kamen dann doch noch alle Anzeigen rein, so daß sogar unsere angedrohte „Selbstanzeige“ **Unsere Möbel halten länger als Ihre Ehe** wegfallen konnte.



„Uhrlaub“ bei Freunden. An diesem Arbeitsplatz in Abu Dhabi wurde diese Festschrift konzipiert und die Handuhreninitiative gestartet.

**Größter Dank aber sei Ihnen, unseren Kunden. Ihr partnerschaftliches Verhalten geht weit über die übliche Verkäufer-Käufer Beziehung hinaus. Ihre Anregungen, Kritik und Ihr Lob spornen uns an, auch in Zukunft unser Bestes zu geben. Wir wünschen einen schönen Sommer.**



**Der Möbelmacher-Kalender 1999. Garantiert der letzte in diesem Jahrtausend! Gleich heute reservieren!**

Der 98er war so schnell weg, daß wir nicht mal genug Belegexemplare für unsere Lieferanten hatten. Dennoch, auch in Zukunft wird sich die Auflage an der Größe unserer Kundenkartei orientieren, denn als Streuobjekt ist er einfach zu teuer. Also, wenn Sie noch nicht in unserer Kartei sind, sollten Sie das mittels der Antwortkarte auf der letzten Seite nachholen. Dann ist Ihnen der Kalender '99 sicher.

Die Frage tauchte auf, ob wir nicht witzige Inserate unserer Kunden in den Kalenderinnenseiten aufnehmen könnten. Warum eigentlich nicht? Wenn Sie Interesse haben, uns bei der Finanzierung dieses Projekts zu helfen und ganz nebenbei den Umsatz Ihres Unternehmens in ungeahnte Höhen schnellen zu lassen, dann lassen Sie's uns wissen!

**Statt einer Umwelt-erklärung**  
Sie werden in Zukunft noch viele Umwelterklärungen lesen müssen, denn das Öko-Audit soll das Umweltgewissen der Betriebe und deren Kunden beruhigen. Wir halten den sorgfältigen Umgang mit der Natur schon seit 10 Jahren für eine Selbstverständlichkeit. Müllsortierung. Bio-Diesel. Lack und spanplattenfreie Zone. Mit oder ohne Umweltpakt. Nur das Umweltferkel herwig verbraucht in seinem Pelikano Schönschreibfüller (erfolglos immer noch zwei Patronen pro Postaussendung für seine Unterschrift. Vielleicht sollten wir doch zertifizieren!?)

Unsere Inserenten gewannen die Aufnahme in ...

# die „Unterkrumbach-Rolle“

Das ultimative Verzeichnis der besten Annoncen dieser Festschrift.  
Für die Information, die Freude und die Finanzierung.

Diese Firmen haben uns bei der Finanzierung dieser Festschrift geholfen. Danke!

Diese Anzeigen finden Sie auf	Seite
Atag Küchengeräte	Seite 14
Boden-Wand-Decke Robert Häußler	Seite 65
Buchhandlung Lösch	Seite 42
Dehnberger-Hof-Theater	Seite 44
Druckhaus Oberpfalz	Seite 52
Energie Concept Roland Müller	Seite 60
Foto Steinbauer	Seite 49
GBS Bürosysteme	Seite 36
Getränke Funderich	Seite 20
Glaserei Loos	Seite 12
Grotsch Energietechnik	Seite 50
Grüner Baum Kühnhofen	Seite 54
Handuhr, Anselm Stieber	Seite 38
Holz Schmidt	Seite 8
Hutzelhof, Die Okokiste	Seite 21
Jori Polstermöbel	Seite 26
KCH Keramikspülen	Seite 16
Kunstverein Hersbruck	Seite 48
Labofa Bürostühle	Seite 32
Längle und Hagspiel Stühle	Seite 22
Libera Mode und Kunst	Seite 66
Löffler Büromöbel	Seite 37
Naturschutzzentrum Wengleinpark	Seite 46
PC-Technik Eckart Münzenberg	Seite 34
Pirner Holzböden	Seite 40
Prisma Werbung	Seite 4
Pro Natura Bettsysteme	Seite 24
Radsport Müller und Wagner	Seite 64
Rösle Küchenzubehör	Seite 2
Sachverständiger Uwe Münzenberg	Seite 30
Scheindel Baubedarf	Seite 62
Schlenk Heinrich Bauunternehmen	Seite 56
Slowfood	Seite 28
Stickliesl, Stick und Qiltservice	Seite 18
Stör und Steinbauer, Isofloc	Seite 58
Waldbauernvereinigung	Seite 10
Zimmerlei Christian Breu	Seite 63



SO MEIST, NA DENN HERZLICHEN GLÜCKWUNSCH!  
HANNSES JLEIN?

## Unsere wichtigsten Handelspartner

**Küche:** Atag Elektrogeräte - Rösle Küchenzubehör - KCH Keramik-Arbeitsplatten -

Franke Edelstahlspülen - Saeco Kaffeautomaten - Liebherr Kühlschränke - Siemens und Bosch - Miele, Imperial - Foron, Seppelfricke - Kitchen Aid Küchenmaschine - Warring Blender - Graef Schneidmaschinen - Rowlett Toaster - Walkure Porzellan

**Wohn, Eß und Schlafräume:** Jori Polstermöbel und Relax-Sessel - Längle und Hagspiel Stühle - Pro Natura Bettsysteme - Ann Idstein Holzjalousien - Alu Gard Alu Jalousien

De Ploeg Deko- und Polsterstoffe - Schmitz Signature Dekostoffe - Vola Badezimmerarmaturen - Badeholz Holzbadewannen - L'Art Chronos Handuhr®

**Objekt und Beleuchtung:** Labofa Bürostühle - Domus Licht zum Wohnen - Zumtobel Licht Luxo Arbeitsplatzleuchten, Mangani Porzellanleuchten - Donau Tufting Böden aus Schurwolle und Linoleum



Wir machen das Un-Möbliche wahr!